



Victoire 28

€12,500 • Workum Netherlands • Used • 1972

Presented by

Sjoerd Kampen
Phone: 0031(0)6-54723943

Scheepsmakelaardij Goliath

Hendrik Bulhuisweg 2
8606 KB SNEEK
Netherlands

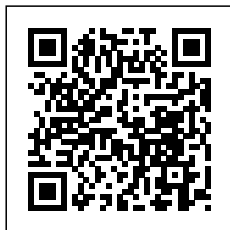


Details

Make:	Victoire
Model:	28
Year:	1972
Condition:	Used
Engine type:	
Length:	8.5 m (27.89 ft)
Beam:	2.7 m (8.86 ft)
Cabins:	0
Berths:	0



Scheepsmakelaar
dij Goliath



7zea.com

Description

EN
Classic

For the enthusiast this beautiful classic lined yacht built on Dutch soil at Jachtwerf Victoria in Alkmaar. Designed by Dick Koopmans Sr. The ship is equipped with a Volvo Penta diesel engine from 1998 and still has very good sailing characteristics for this day and age. The Victoire 28 designed by Dick Koopmans Sr. is known as a wonderful sailor, solidly built and with her classic looks very cozy inside. With no less than 5 berths.

The current owner is now at an advanced age and has maintained the yacht for years with love and passion.

General

Rudder: Rudder to skeg polyester
Windows: steel glass in copper chrome frame
Other:

The Vinkiel is cast iron with polyester finish. The keel bolts and nuts are stainless steel.

Engine, electrics, water

Propulsion: 3 blades screw
Dynamo: On engine
Water system: hand and foot and electric
Water tank & material: with inspection hatch
Other:

2010 Rubber cushions for flexible coupling

New 2022 Rubber shaft bearing + starter motor

Rig and sails

Sail lowering system: stainless steel and removable with ropes and pulleys
Jib: Slate sail with additional forestay removable + Genoa
Other:

Mainsail has Lazyjacz system

Equipment

Sea rails, pushpit, pullpit: Railing, pulpit and stern stainless steel
Other:

Plastic deck by Tekdek (2005)

Safety

Flares: present over date

NL
Klassiek

Voor de liefhebber dit prachtig klassiek gelijnd jacht gebouwd op Nederlandse bodem bij Jachtwerf Victoria in Alkmaar. Ontworpen door Dick Koopmans sr. Het schip is voorzien van een Volvo Penta dieselmotor uit 1998 en heeft ook voor deze tijd nog zeer goede zeileigenschappen. De Victoire 28 ontworpen door Dick Koopmans sr. staat bekend als een heerlijke zeiler, degelijk gebouwd en met haar klassieke looks erg knus van binnen. Met maar liefst 5 slaappleatsen.

De huidige eigenaar nu op leeftijd heeft het jacht jaren met liefde en passie onderhouden..

Algemeen

Roer: Roer aan scheg polyester
Ramen: staalglas in koper verchromd frame
Overig:

De Vinkiel is van gietijzer met polyester afgewerkt. De kielbouten en moeren zijn van rvs.

Motor, electra, water

Voortstuwing: 3 blads schroef
Dynamo: Op motor
Watersysteem: hand- en voet en elektrisch
Watertank & materiaal: met inspectieluik
Overig:

2010 Rubber cushions voor flexibele koppeling

Nieuw 2022 Rubber schroefaslager + startmotor

Tuigage

Strijkinstallatie: rvs en uitneembaar met touwwerk en katrollen
Fok: leuverseil met extra voorstag wegneembaar + Genua
Overig:

Grootzeil heeft Lazyjacz systeem

Uitrusting

Zeerailing: Zeerailing, preek- en hekstoel rvs
Overig:

Kunststofdek van Tekdek (2005)

Veiligheid

Noodvuurwerk: aanwezig over datum

DE
Klassisch

Für den Liebhaber wurde diese schöne, klassisch ausgelegte Yacht auf niederländischem Boden bei Jachtwerf Victoria in Alkmaar gebaut. Entworfen von Dick Koopmans sr. Das Schiff ist mit einem Volvo Penta Dieselmotor aus dem Jahr 1998 ausgestattet und hat für die heutige Zeit noch sehr gute Segeleigenschaften. Die Victoire 28, entworfen von Dick Koopmans sen., ist bekannt als ein wunderbarer Segler, solide gebaut und mit ihrem klassischen Aussehen sehr gemütlich im Inneren. Mit bis zu 5 Kojen.

Der jetzige Eigner, inzwischen volljährig, hat die Yacht viele Jahre lang mit Liebe und Leidenschaft gepflegt.

Allgemein

Ruder: Ruder zum Skeg Polyester
Fenster: Stahlglas in kupferverchromtem Rahmen
Sonstiges:

Der Vinkiel ist aus Gusseisen mit einer Polyesterbeschichtung hergestellt. Die Kielbolzen und Muttern sind aus rostfreiem Stahl.

Motor, Elektrik, Wasser

Antrieb: 3-Klingen-Schraube
Lichtmaschine: Am Motor
Wasserdruckanlage: Hand und Fuß und elektrisch
Wassertank: mit Inspektionsklappe
Sonstiges:

2010 Gummipuffer für elastische Kupplungen

Neu 2022 Gummiwellenlager + Anlasser

Besegelung & Rigg

Mastlegevereinrichtung: aus rostfreiem Stahl und abnehmbar mit Seilen und Flaschenzügen
Fock: Schiefersegel mit abnehmbarem Zusatzvorstag + Genua
Sonstiges:

Großsegel mit Lazyjacj-System

Zubehören

Seereling: Seitenreling, Bugkorb und Heckbeplankung aus rostfreiem Stahl
Sonstiges:

Tekdek-Kunststoffdeck (2005)

Sicherheit

Leuchtrakete: Gegenwart über Datum

FR
Classique

Pour les passionnés, ce magnifique yacht aux lignes classiques a été construit sur le sol néerlandais à Jachtwerf Victoria à Alkmaar. Conçu par Dick Koopmans sr. Le bateau est équipé d'un moteur diesel Volvo Penta de 1998 et possède encore de très bonnes caractéristiques de navigation pour l'époque actuelle. Le Victoire 28 dessiné par Dick Koopmans Sr. est connu pour être un merveilleux marin, solidement construit et avec son look classique très confortable à l'intérieur. Il peut contenir jusqu'à 5 couchettes.

Le propriétaire actuel, maintenant majeur, a entretenu le yacht avec amour et passion pendant de nombreuses années.

Général

Gouvernail: Gouvernail et skeg en polyester
Vitres: verre en acier dans un cadre chromé en cuivre
Autre:

Le Vinkiel est fabriqué en fonte avec une finition en polyester. Les boulons et écrous de la quille sont en acier inoxydable.

Moteur, électricité, eau

Transmission: Vis à 3 lames
Dynamo: Sur le moteur
Système de pression d'eau: mains et pieds et électrique
Réservoir d'eau: avec trappe d'inspection
Autre:

2010 Coussins en caoutchouc pour accouplement flexible

Nouveau 2022 Palier d'arbre en caoutchouc + moteur de démarrage

Gréement et voiles

Installation d'abaissement: en acier inoxydable et amovible avec des cordes et des poulies
Foc: Voile d'ardoise avec étai supplémentaire amovible + Génois
Autre:

Grand voile avec système Lazyjacj

Equipement

Garde-corps, siège de proue: Rails latéraux, balcons et bordages de poupe en acier inoxydable
Autre:

Pont en plastique Tekdek (2005)

Sécurité

Fusées de détresse: le présent par rapport à la date

General information

Make:	Victoire
Model:	28
Year:	1972
Condition:	Used
Engine type:	

Measurements

Length:	8.5 m (27.89 ft)
Beam:	2.7 m (8.86 ft)
Deep:	1.45 m (4.76 ft)

Accommodation

Cabins:	0
Berths:	0







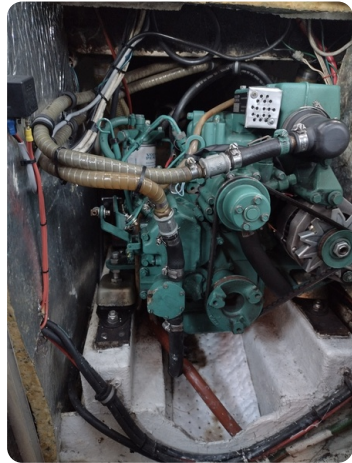












Scheepsmakelaardij Goliath

Hendrik Bulthuisweg 2

8606 KB SNEEK

Netherlands

Phone: 0031(0)6-54723943

<https://www.scheepsmakelaardijgoliath.nl>

