



# Skutsje 15.87 Meter Familieschip Nieuwe Vraagprijs

€64,500 • In verkoophaven Netherlands • Used • 1908

## Presented by

Sjoerd Kampen  
Phone: 0031(0)6-54723943

## Scheepsmakelaardij Goliath

Hendrik Bulthuisweg 2  
8606 KB SNEEK  
Netherlands



## Details

Make:	Skutsje 15.87 Meter
Model:	Familieschip Nieuwe Vraagprijs
Year:	1908
Condition:	Used
Engine:	4 Cil
Engine type:	
Length:	15.87 m (52.07 ft)
Beam:	3.6 m (11.81 ft)
Cabins:	0
Berths:	0



Scheepsmakelaar  
dij Goliath



7zea.com

# Description

EN  
Comfortable family boat in very good condition. Spacious ship with beautiful deep cockpit.with seating for 8 people.

Rebuilt in 2010 into a comfortable family boat. The beautiful deep cockpit offers room for 8 people.

The deckhouse has a gas stove, sink with hot and cold water and a toilet. In the front the sitting area, then a 2 persons bedroom and in front a small 1 persons cabin and 3 more beds.

Well maintained and in very good condition.

## Accommodation

Headroom: Headroom ranges from 1.75 in the saloon to 1.45 and 1.20 further forward

## Rig and sails

Winches: Strikwerda

Sail lowering system: With contra weight

NL

Comfortabel familieschip in bijzonder goede staat van onderhoud. Ruim schip met mooie diepe kuip.met zitplaats voor 8 personen.

In 2010 verbouwd tot comfortabel familieschip. Goed onderhouden en in bijzonder goede staat van onderhoud.

De mooie diepe kuip bied plaats aan 8 personen.

In de roef bevinden zich gasstel, wasbak met warm en koud water en tevens toilet. In het voorschip de zithoek, dan een 2 persoonsslaapkamer en voorin een kleine 1 persoons hut en nog 3 slaappleatsen.

## Accommodatie

Stahoogte: De stahoogte varieert van 1,75 in de salon tot 1.45 en 1.20 verder naar voren

## Tuigage

Lieren: Strikwerda

Strijkinstallatie: Met contra gewicht

DE

Komfortables Familienboot in außergewöhnlich gutem Zustand. Geräumiges Boot mit schönen tiefen Cockpit.mit Sitzplätzen für 8 Personen.

Im Jahr 2010 in ein komfortables Familienboot umgebaut. Das schöne tiefe Cockpit bietet Platz für 8 Personen.

Das Deckshaus hat einen Gasherd, ein Waschbecken mit heißem und kaltem Wasser und eine Toilette. Im vorderen Bereich die Sitzecke, dann ein Schlafzimmer mit Doppelbett und im vorderen Bereich eine kleine Einzelkabine und 3 weitere Kojen.

Gut gepflegt und in sehr gutem Zustand.

## Innenausstattung

Stehhöhe: Die Stehhöhe variiert zwischen 1,75 im Salon, 1,45 und 1,20 weiter vorne.

## Besegelung & Rigg

Winde: Streikwerda

Mastlegevereinrichtung: Mit Gegengewicht

FR

Bateau familial confortable en très bon état. Bateau spacieux avec un cockpit profond et des places assises pour 8 personnes.

Transformé en bateau familial confortable en 2010. Le magnifique cockpit profond offre de la place pour 8 personnes.

Le rouf est équipé d'un réchaud à gaz, d'un évier avec eau chaude et froide et d'un WC. A l'avant le coin salon, puis une chambre double et à l'avant une petite cabine simple et 3 couchages supplémentaires.

Bien entretenu et en très bon état.

## Aménagement

Hauteur sous barreaux: La garde au toit varie de 1,75 dans le salon à 1,45 et 1,20 plus à l'avant.

## Grément et voiles

Winches: Strikwerda

Installation d'abaissement: Avec contrepoids

## General information

Make:	Skutsje 15.87 Meter
Model:	Familieschip Nieuwe Vraagprijs
Year:	1908
Condition:	Used

## Engine

Engine:	4 Cil
Engine type:	

## Measurements

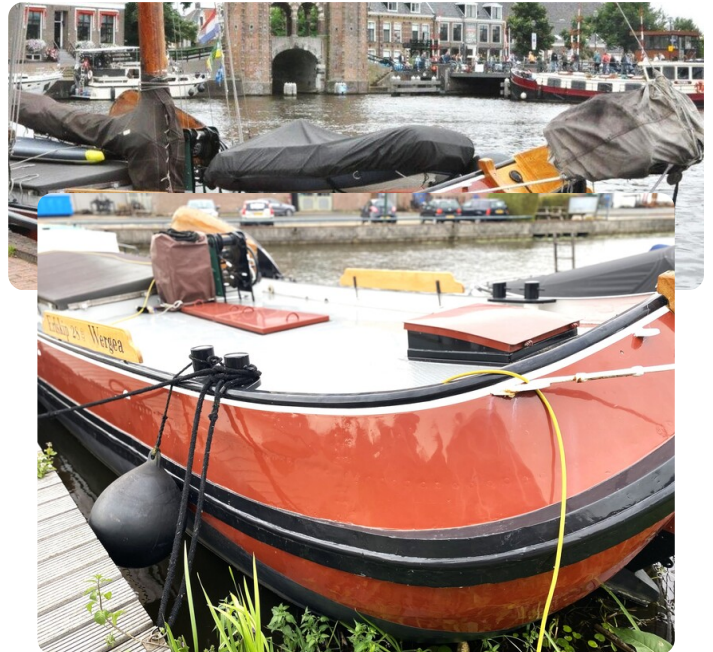
Length:	15.87 m (52.07 ft)
Beam:	3.6 m (11.81 ft)
Deep:	0.45 m (1.48 ft)

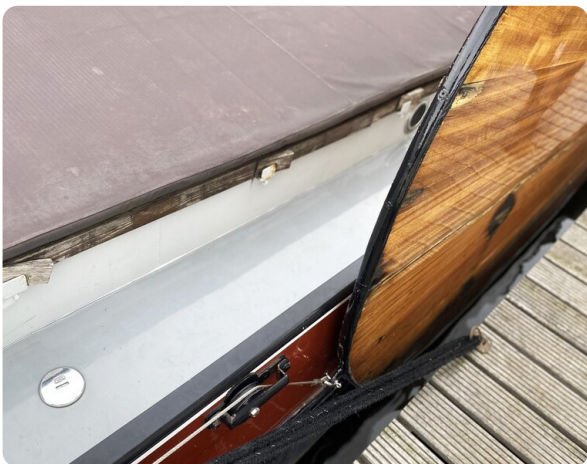
## Accommodation

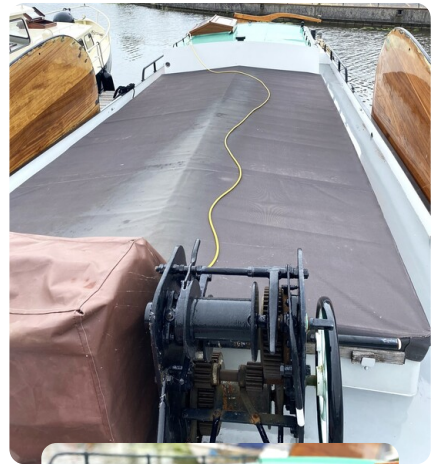
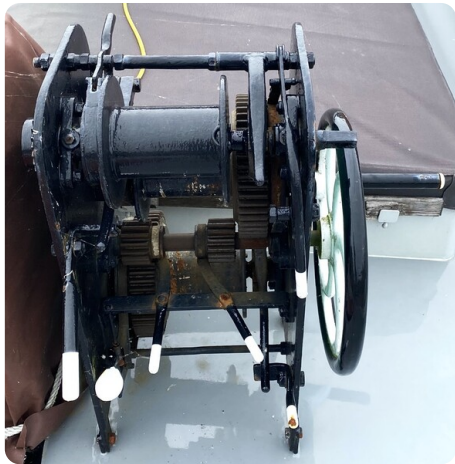
Cabins: 0

Berths: 0

## Images



















**Scheepsmakelaardij Goliath**

Hendrik Bulthuisweg 2

8606 KB SNEEK

Netherlands

Phone: 0031(0)6-54723943

<https://www.scheepsmakelaardijgoliath.nl>

