



Prestige Prestige 630

€1,440,000 • Sardegna Italy • Used • 2018

Presented by

Gabriele Azzi
Phone: +39078934721

Given For Yachting

Piazza Quadra, 8
07020 Porto Rotondo
Italy



Details

Make:	Prestige
Model:	Prestige 630
Year:	2018
Condition:	Used
Engine:	Volvo Penta 950, 725 hp
Engine type:	
Fuel type:	Diesel
Fuel tank:	2300 l (607.60 gal)
Length:	19.03 m (62.43 ft)
Beam:	5.15 m (16.90 ft)
Cabins:	0
Berths:	0



Given For
Yachting



7zea.com

Description

EN

Designed by the Garroni Design studio, the PRESTIGE 630 stands out for the balance of an extremely refined exterior design and the elegance of its bright interiors. The volumes dedicated to the large saloon, the three cabins, the central master cabin, the private bathrooms and the flybridge guarantee life on board in conditions of maximum comfort. State-of-the-art solutions have been adopted, including the construction of the infusion hull and the choice of transmission with IPS 950 Pods, thus positioning the PRESTIGE 630 at the top of contemporary technology. The luxury of the interiors reveals choices of materials, chromatic harmonies and a level of equipment reserved for large cruising yachts. Sissi has been constantly renewed and improved by its owners so that it looks like new today.

Navigation equipment:

AIS, Rudder angle indicator, 2 Electronic engine control (Volvo Penta), 2 On-Board Computer (Volvo Penta), Chain counter, Depth Sounder (Raymarine), Autopilot (Raymarine), 2 Control panel, Radar (Raymarine), VHF Radio (Raymarine), Co-pilot seat.

Staging and technical:

4 Fume/Gas Detector, 2 Engine Alarm, 4 Bilge Alarm, 2 Water pressure pump, 6 Batteries, Teak Side Decks, 2 Battery charger, Guard rail, Deck Shower, Twin Steering (3 stazione a poppa), Headlights fixed on the stem, Electric Flaps, Hard top, 2 Flaps Indicators, Anchor Chain Washdown, Courtesy Lights, Underwater lights, Outboard engine for tender, 6 Fenders, Gangway (Opac elettro idraulica a scomparsa), Platform, Automatic Bilge Pump, Manual Bilge Pump, Deck Wash Pump, Teak deck, Entry door, Teak Cockpit, Shorepower connector, Water harbor connector system, Electric Windlass, swimming ladder, cockpit table, Living Room Foldable Table, Tender (idrogetto), guard rails with gates, Horn, Stern Winches, Bow Winches.

Domestic Facilities onboard:

Air Conditioning (30.000 BTU Tropical), BBQ/Grill (Fly), Warm Water System (Bivalente), Safe, Satellite internet connection, Light Dimmer, Watermaker, Water Tank Meter, Waste Water Tank Meter, Interior wooden floor, 12V Outlets, Black Water Tank, 4 Electric Toilet.

Entertainment:

4 Speakers, Satellite TV antenna, Radio AM/FM.

Kitchen and appliances:

Dryer, Galley, Deck Refrigerator, Icebox, ICE Maker, Dishwasher, Washer, Coffee Machine, Microwave Oven (Combi).

Upholstery:

Cushions, Window Cover, Instrument Cover, Electric Canopy, Sunshade.

IT

Progettato dallo studio Garroni Design, il PRESTIGE 630 si distingue per l'equilibrio di un design esterno estremamente raffinato e per l'eleganza dei suoi luminosi interni. I volumi dedicati all'ampio salone, alle tre cabine, alla cabina armatoriale centrale, ai bagni privati e al flybridge garantiscono una vita a bordo in condizioni di massimo comfort. Sono state adottate soluzioni all'avanguardia, tra cui la costruzione dello scafo in infusione e la scelta della trasmissione con Pod IPS 950, posizionando pertanto il PRESTIGE 630 al vertice della tecnologia contemporanea. Il lusso degli interni rivela scelte di materiali, armonie cromatiche e un livello di equipaggiamento riservati ai grandi yacht da crociera. Sissi è stata costantemente rinnovata e

migliorata dai suoi armatori cosicchè si presenta oggi, pari al nuovo.

Strumentazione elettronica di navigazione:

AIS, Angolo barra, 2 Comando motori elettronico (Volvo Penta), 2 Computer di bordo (Volvo Penta), Contametri catena, Ecoscandaglio (Raymarine), Pilota automatico (Raymarine), 2 Quadro comandi, Radar (Raymarine), Radio VHF (Raymarine), Sedile Copilota.

Allestimento tecnico e di coperta:

4 Allarme fumo/gas, 2 Allarme motore, 4 Allarme sentina, 2 Autoclave, 6 Batterie, Camminamenti laterali in teak, 2 Caricabatterie, Corrimano, Doccia esterna, Doppia timoneria (3 stazione a poppa), Fari fissi a poppa, Flap elettrici, Hard top, 2 Indicatori Flaps, Lavaggio catena, Luci di cortesia, Luci subacquee, Motore fuoribordo per tender, 6 Parabordi, Passerella (Opac elettro idraulica a scomparsa), Piattaforma, Pompa di sentina automatica, Pompa di sentina manuale, Pompa Lavaggio Ponte, Ponte in teak, Porta ingresso, Pozzetto Teak, Presa 220V banchina, Presa acqua banchina, Salpa Ancore Elettrico, Scaletta da bagno, Tavolo pozzetto, Tavolo Salone Abbattibile, Tender (idrogetto), Tientibene con cancelletti, Tromba, Winch tonnellaggio di poppa, Winch tonnellaggio di prua.

Dotazioni domestiche di bordo:

Aria condizionata (30.000 BTU Tropical), BBQ/ Grill (Fly), Boiler (Bivalente), Cassaforte, Collegamento internet satellitare, Dimmer per Luci, Dissalatore, Indicatore del Serbatoio dell'Acqua, Indicatore del Serbatoio delle Acque Reflue, Pavimento interno in legno, Prese interne 12v, Serbatoio Acque Nere, 4 WC marino elettrico.

Intrattenimento:

4 Altoparlanti, Antenna Satellitare TV, Radio AM/FM.

Cucina ed elettrodomestici:

Asciugatrice, Cucina, Frigorifero esterno, Ghiacciaia, ICE Maker, Lavastoviglie, Lavatrice, Macchina caffè, Microonde (Combi).

Tappezzerie:

Cuscineria completa, Teli copri finestra, Telo copriconsolle, Tenda Elettrica, Tendalino.

FR

Conçu par le studio Garroni Design, le PRESTIGE 630 se distingue par l'équilibre entre un design extérieur extrêmement raffiné et l'élégance de ses intérieurs lumineux. Les volumes dédiés au grand carré, les trois cabines, la cabine principale centrale, les salles de bains privatives et le flybridge garantissent une vie à bord dans des conditions de confort maximal. Des solutions de pointe ont été adoptées, notamment la construction de la coque d'infusion et le choix de la transmission avec des pods IPS 950, positionnant ainsi le PRESTIGE 630 au sommet de la technologie contemporaine. Le luxe des intérieurs révèle des choix de matériaux, des harmonies chromatiques et un niveau d'équipement réservé aux grands voiliers de croisière. Sissi a été constamment renouvelé et amélioré par ses propriétaires pour qu'il soit comme neuf aujourd'hui.

Equipement électronique de navigation:

AIS, Indicateur d'angle de barre, 2 Commande électrique (Volvo Penta), 2 Ordinateur fixe de bord (Volvo Penta), Compteur de chaîne, Sondeur pêche (Raymarine), Pilote automatique (Raymarine), 2 Panneau de commande, Radar (Raymarine), Radio VHF (Raymarine), Siège copilote.

Equipement de pont:

4 Alarme gaz, 2 Alarme moteur, 4 Alarme de pompe de cale, 2 Eau sous pression, 6 Batteries, Passavant en teck, 2 Chargeur de batterie, Filères, Douche de cockpit, Double barre à roue (3 stazione a poppa), Phares fixes arrière, Flaps électriques, Hard top, 2 Indicateurs de flaps, Lavage de chaine, Éclairage de courtoisie, Spots sous-marins, Moteur hors-bord pour annexe, 6 Défenses, Passerelle (Opac elettro idraulica a scomparsa), Plateforme arrière, Pompe de cale automatique, Pompe de cale manuelle, Pompe de Lavage du Pont, Pont en teck, Porte latérale, Cockpit en teck, Prise de quai, Connexion eau sous pression à quai, Guindeau électrique, Echelle de bain, table de cockpit, Table pliante de salon, Annexe (idrogetto), Filères avec sortie latérale, Corne, Winch électrique arrière, Winch électrique avant.

Équipement intérieur:

Air conditionné (30.000 BTU Tropical), BBQ/ Grill (Fly), Ballon d'eau chaude (Bivalente), Coffre-fort, Connexion Internet par satellite, Gradateur de lumière, Dessalinisateur, Jauge de Réservoir d'Eau, Jauge de Réservoir d'Eaux Usées, Plancher intérieur en bois, Prises interieures 12v, Réservoir d'eau noire, 4 Toiletttes électriques.

Divers:

4 Haut-parleurs, Antenne satellite TV, Radio AM/FM.

Équipement de confort:

Sèche linge, Cuisine, Réfrigérateur extérieur, Glacière, Machine à glaçons, Lave-vaisselle, Lave-linge, Machine à café, Four micro-ondes (Combi).

Sellerie et tauds:

Sellerie complète, Tauds de pare-brise, Taud de console, Taud électrique, Taud de soleil.

DE

Die vom Designstudio Garroni entworfene PRESTIGE 630 zeichnet sich durch die Ausgewogenheit zwischen einem äußerst raffinierten Außendesign und der Eleganz ihres hellen Interieurs aus. Die Volumen, die dem großen Salon, den drei Kabinen, der zentralen Eignerkabine, den privaten Badezimmern und der Flybridge gewidmet sind, garantieren das Leben an Bord unter Bedingungen maximalen Komforts. Es wurden hochmoderne Lösungen gewählt, einschließlich der Konstruktion des Infusionsrumpfes und der Wahl des Getriebes mit IPS 950 Pods, wodurch der PRESTIGE 630 an der Spitze der modernen Technologie positioniert wird. Der Luxus der Innenausstattung offenbart die Auswahl der Materialien, die Farbharmonien und ein Ausstattungsniveau, das großen Fahrtenyachten vorbehalten ist. Sissi wurde von seinen Besitzern ständig erneuert und verbessert, so dass es heute noch wie neu aussieht.

Navigation elektronische Instrumentation:

AIS, Ruderlageanzeiger, 2 Elektronische Motorensteuerung (Volvo Penta), 2 Yacht PC (Volvo Penta), Kettenzählwerk, Echolot (Raymarine), Autopilot (Raymarine), 2 Bedienfeld, Radar (Raymarine), UKW-Funk (Raymarine), Copilotensitz.

Deck und technische Ausrüstung:

4 Gas Alarm, 2 Motoralarm, 4 Bilgealarm, 2 Druckwasserpumpe, 6 Batterien, Teak auf Laufdecks, 2 Batterieladegerät, Reling, Cockpitdusche, Doppelsteueranlage (3 stazione a poppa), Scheinwerfer am Heck, elektrische Trimmklappen, Hardtop, 2 Trimmklappen Anzeigen, Ketten-Waschanlage, Nachtbeleuchtung, Unterwasserbeleuchtung, Außenbordmotor für Beiboot, 6 Fender, Gangway (Opac elettro idraulica a scomparsa), Plattform, automatische Bilgepumpe, manuelle Bilgepumpe, Deckwaschpumpe, Teakdeck, Eingangstür, Teak im Cockpit, Landanschluß, Wasseranschluss, elektrische Ankerwinde, Badeleiter, Cockpittisch, Klappbarer Wohnzimmertisch, Beiboot (idrogetto), Relingsdurchstiege, Signalhorn, Verholwinde auf dem Achterdeck, Verholwinde auf dem Vordeck.

Anlagen an Bord:

Klimaanlage (30.000 BTU Tropical), BBQ/ Grill (Fly), Warmwasserbereiter (Bivalente), Safe, Satelliten-Internetverbindung, Lichtdimmer, Meerwasser Entsalzungsanlage, Wassertankanzeige, Abwassertankanzeige, Innenholzboden, 12V Steckdose, Schwarzwassertank, 4 elektrische Toilette.

Unterhaltung:

4 Lautsprecher, Satelliten-Antenne TV, Radio AM/FM.

Küchen-und Haushaltsgeräte:

Trockner, Pantry, Kühlschrank an Deck, Eisbox, Eiswürfelbereiter, Spülmaschine, Waschmaschine, Kaffeemaschine, Mikrowelle (Combi).

Polster und Persenninge:

Polster, Persenning für Fenster, Instrumenten Abdeckung, elektrisches Verdeck, Sonnenpersenning.

ES

Diseñado por el estudio Garroni Design, el PRESTIGE 630 destaca por el equilibrio entre un diseño exterior extremadamente refinado y la elegancia de sus luminosos interiores. Los volúmenes dedicados al gran salón, los tres camarotes, el camarote principal central, los baños privados y el flybridge garantizan la vida a bordo en condiciones de máximo confort. Se han adoptado soluciones de última generación, incluida la construcción del casco de infusión y la elección de la transmisión con IPS 950 Pods, posicionando así al PRESTIGE 630 en la cima de la tecnología contemporánea. El lujo de los interiores revela elecciones de materiales, armonías cromáticas y un nivel de equipamiento reservado para grandes yates de crucero. Sissi ha sido constantemente renovado y mejorado por sus propietarios para que hoy luzca como nuevo.

Instrumentación electrónica de navegación:

AIS, Indicado de ángulo de timón, 2 Control de motor electrónico (Volvo Penta), 2 Ordenador de abordaje (Volvo Penta), Contador cadena, Sonda (Raymarine), Piloto automático (Raymarine), 2 Panel de control, Radar (Raymarine), Radio VHF (Raymarine), Asiento Copiloto.

Equipo técnico y de cubierta:

4 Alarma gas, 2 Alarma motor, 4 Alarma sentina, 2 Bomba de agua dulce, 6 Baterías, Pasillos laterales en teca, 2 Cargador de batería, Barandilla, Ducha externa, Doble rueda de timón (3 stazione a poppa), Focos fijos en popa, Flaps eléctrico, Hard top, 2 Indicadores Flaps, Bomba de baldeo, Luces de cortesía, Luces subacuáticas, Motor fueraborda para auxiliar, 6 Defensas, Pasarela (Opac elettro idraulica a scomparsa), Plataforma, Bomba de achique automática, Bomba de achique manual, Bomba de Lavado de Cubierta, Cubierta de teca, Puerta de entrada, Bañera en teca, Toma de 220V para el puerto, Toma de agua para el puerto, Molinete eléctrico, Escalera de baño, mesa de bañera, Mesa plegable para sala de estar, Auxiliar (idrogetto), Guardamancebos con entradas, Bocina, Cabestrantes de popa, Cabrestantes de proa.

Enseres domesticos de abodo:

Aire acondicionado (30.000 BTU Tropical), BBQ/ Grill (Fly), Calentador (Bivalente), Cajafuerte, Conexión a Internet por satélite, Atenuador de luz, Desalinizadora, Medidor de Depósito de Agua, Medidor de Depósito de Aguas Residuales, Suelo interior de madera, Tomas de 12v, Tanque de agua negra, 4 WC marino eléctrico.

Entretenimiento:

4 Altavoces, Antena de TV satelital, Radio AM/FM.

Cocina y electrodomésticos:

Secadora, Cocina, Frigorífico de cubierta, Nevera de hielo, Ice Maker, Lavavajillas, Lavadora, Máquina de café, Microondas (Combi).

Tapicerías:

Cojinería completa, Cubre ventanas, Funda consola, Toldo eléctrico, Toldo.

NL

De PRESTIGE 630, ontworpen door de Garroni Design studio, onderscheidt zich door de balans tussen een uiterst verfijnd exterieurdesign en de elegantie van zijn lichte interieurs. De volumes gewijd aan de grote salon, de drie hutten, de centrale hoofdhut, de privébadkamers en de flybridge garanderen het leven aan boord in omstandigheden van maximaal comfort. Er zijn state-of-the-art oplossingen toegepast, waaronder de constructie van de injectieromp en de keuze van de transmissie met IPS 950 Pods, waardoor de PRESTIGE 630 aan de top van de hedendaagse technologie staat. De luxe van het interieur onthult materiaalkeuzes, chromatische harmonieën en een uitrustingsniveau dat is gereserveerd voor grote cruisejachten. Sissi is door de eigenaren voortdurend vernieuwd en verbeterd, zodat het er vandaag de dag weer als nieuw uitziet.

Elektronische navigatie-instrumenten:

AIS, Roerhoek indicator, 2 Elektronische motorbediening (Volvo Penta), 2 Scheepscomputer (Volvo Penta), Kettingteller, Dieptemeter (Raymarine), Autopilot (Raymarine), 2 Bedieningspaneel, Radar (Raymarine), Marifoon (Raymarine), Meevaar stoel.

Technische- en dekuitrusting:

4 Rook-/gasmelder, 2 Motor Alarm, 4 Bilge Alarm, 2 Waterdruk systeem, 6 Accu's, Teak op gangboorden, 2 Acculader, Railing, Buitendouche, Dubbele besturing (3 stazione a poppa), Zoeklicht geïnstalleerd op spiegel, Elektrische trimflappen, Hardtop, 2 Trimflappen indicatoren, Anker (kettling) spoelsysteem, Sfeerverlichting, Onderwater Verlichting, Bijboot buitenboordmotor, 6 Stootwillen, Loopplank (Opac elettro idraulica a scomparsa), Platform, Automatische bilgepomp, Handmatige bilgepomp, Dekwaspomp, Teakdek, Ingangseur, Teak in kuip, Walaansluiting 230V, Walaansluiting voor water, City-/Water-connection, Elektrische ankerlier, Zwemtrap, Kuiptafel, Opklapbare salontafel, Bijboot (idrogetto), Zeereling met opening, Hoorn, Hek lier, Boeglier.

Huishoudelijke apparatuur aan boord:

Airconditioning (30.000 BTU Tropical), BBQ/ Grill (Fly), Warmwater boiler (Bivalente), Kluis, Satellietinternetverbinding, Dimmer voor verlichting, Watermaker, Watertankmeter, Vuilwatertankmeter, Interieur houten vloer, 12V Stopcontacten, Zwartwatertank (fecaliën), 4 Elektrisch toilet.

Vermaak:

4 Luidsprekers, Satelliet TV-antenne, Radio AM/FM.

Keuken & Apparatuur:

Droger, Keuken, Koelkast aan dek, Icebox, Ijsblokjes machine, Vaatwasmachine, Wasmachine, Koffiezetapparaat, Magnetron/Oven (Combi).

Bekleding:

Kussens, Zonnezeilen voor ramen, Stuurstand afdekking, Elektrische bimini, Zonneluifel.

RU

Спроектированный студией Garroni Design, PRESTIGE 630 выделяется балансом чрезвычайно изысканного дизайна экстерьерера и элегантности светлых интерьеров. Объемы, отведенные под большой салон, три каюты, центральную мастер-каюту, отдельные ваннные комнаты и флайбридж, гарантируют жизнь на борту в условиях максимального комфорта. Были применены самые современные решения, в том числе конструкция корпуса инфузионной системы и выбор трансмиссии с капсулами IPS 950, что позволило

PRESTIGE 630 занять лидирующие позиции в области современных технологий. Роскошь интерьеров раскрывает выбор материалов, цветовые гармонии и уровень оснащения, зарезервированный для больших круизных яхт. Сисси постоянно обновлялся и совершенствовался своими владельцами, так что сегодня он выглядит как новый.

Электронные навигационные приборы:

AIS, Угол поворота, 2 Electronic engine control (Volvo Penta), 2 Бортовой компьютер (Volvo Penta), Сеть счетчик, Эхолот (Raymarine), Автопилот (Raymarine), 2 Панель управления, Радар (Raymarine), Радио VHF (Raymarine), Место второго пилота.

Техническое оснащение и оснащение палубы:

4 Аварийный сигнал газа, 2 Аварийный сигнал двигателя, 4 Аварийный сигнал трюма, 2 Автоклав, 6 аккумуляторы, Боковые проходы из тика, 2 Зарядное устройство, Леера, внешняя душа, Двойной штурвал (3 stazione a poppa), Основные фары корме, Электрические клапаны, Hard top, 2 Индикаторы закрылка, Стиральная цепях, любезность фонари, подводный свет, Подвесной мотор для тендера, 6 Отбойники, сходни (Opac elettro idraulica a scomparsa), Платформа, Автоматический трюмный насос, Ручной трюмный насос, Насос для мойки палубы, Тиковая палуба, Входная дверь, Колодец из тика, Прямая розетка от причала, Прямая розетка от причала, Электрическая якорная лебедка, Трап ванной, cockpit table, Складной стол для гостиной, Тендер (idrogetto), guard rails with gates, Рупор, Лебедка верпования кормы, Токарно лебедки.

Бытовое оснащение на борту:

Кондиционер (30.000 BTU Tropical), BBQ/Гриль (Fly), котлом (Bivalente), безопасный, Спутниковое интернет-соединение, Диммер света, Опреснитель, Индикатор уровня воды в баке, Индикатор уровня сточных вод в баке, Деревянный пол в интерьере, Внутренние розетки 12v, Резервуар для черной воды, 4 Электрический морской туалет.

Развлечения:

4 динамиков, спутниковая антенна, Radio AM/FM.

Кухня и бытовые приборы:

сушилки, Кухня, внешний холодильник, ледово-поле, лед-мейкер, Посудомоечная машина, Стиральная машина, Кофеварка, микроволновых (Combi).

Обивка:

полное подушки, Задвижки для окон, Защитное покрытие консоли, Электрическая задвижка, палатка для ВС.

General information

Make:	Prestige
Model:	Prestige 630
Year:	2018
Condition:	Used

Engine

Engine:	Volvo Penta 950, 725 hp
Engine type:	
Fuel type:	Diesel
Fuel tank:	2300 l (607.60 gal)

Measurements

Length:	19.03 m (62.43 ft)
Beam:	5.15 m (16.90 ft)
Deep:	1.5 m (4.92 ft)
Weight:	33000 kg (72,751.32 lb)

Accommodation

Cabins:	0
Berths:	0

Images



Prestige 630 Sistership



Prestige 630



Prestige 630 Sissi



Layout-Prestige-630-Copy-1030x618



Prestige 630 Sissi



Prestige 630 Sissi



Prestige 630 Sissi



Prestige 630 Sissi



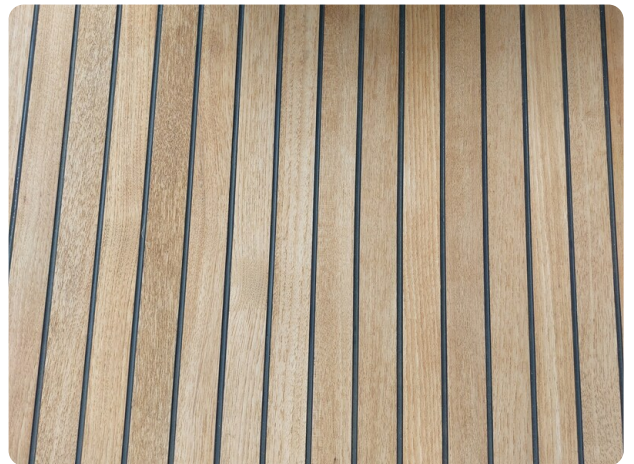
Prestige 630 Sissi



Prestige 630 Sissi



Prestige 630 Sissi



Prestige 630 Sissi



Prestige 630 Sissi



Prestige 630 Sissi



Prestige 630 Sissi



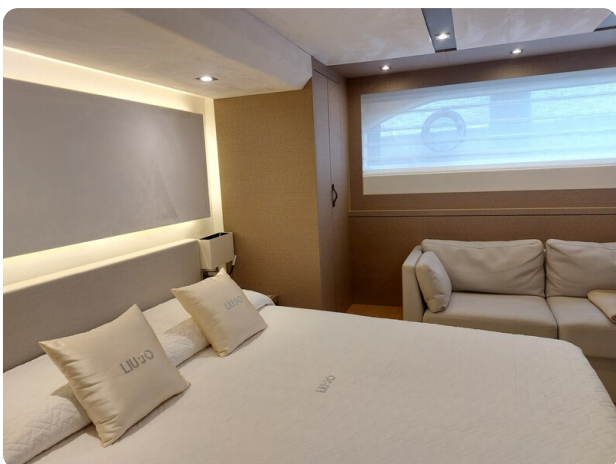
Prestige 630 Sissi



Prestige 630 Sissi



Prestige 630 Sissi



Prestige 630 Sissi mastercabin



Prestige 630 Sissi



Prestige 630 Sissi



Prestige 630 Sissi



Prestige 630 Sissi



Prestige 630 Sissi



Prestige 630 Sissi

Given For Yachting

Piazza Quadra, 8
07020 Porto Rotondo
Italy

Phone: +39078934721

<https://www.givenfor.it>

