



Naver 29

€17,500 • Sloten Netherlands • Used • 1978

Presented by

Sjoerd Kampen
Phone: 0031(0)6-54723943

Scheepsmakelaardij Goliath

Hendrik Bulthuisweg 2
8606 KB SNEEK
Netherlands

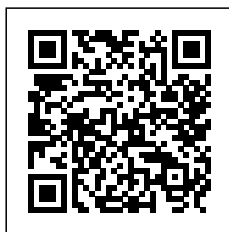


Details

Make:	Naver
Model:	29
Year:	1978
Condition:	Used
Engine type:	
Length:	8.8 m (28.87 ft)
Beam:	2.8 m (9.19 ft)
Cabins:	0
Berths:	0



Scheepsmakelaar
dij Goliath



7zea.com

Description

EN
Danish quality seagoing yacht

The Naver 29 is a solidly built Danish seagoing cabin yacht with many safety features. This Naver is equipped by the owner for solo sailing and is, among other things, equipped with many stainless steel handrails. Viewing of this special boat by appointment.

For additional information see:

<https://sailboatdata.com/sailboat/naver-29>

General

Windows: Alu safety glass
Other:

Antifouling 2021.

Accommodation

Berths: 2 front point 2 longitudinal seats 1 dog cage

Engine, electrics, water

Fuel consumption: approx. at cruising speed 5 kn/h
Water tank gauge: gauge glass
Other:

The Volvo diesel engine has been professionally serviced annually.

Rig and sails

Genoa: with uv protection + furling jib cover
Halfwinder, bollejan: + trunk
Number of masts: with mast steps

Navigation and electronics

Windvane steering: Navik windvane steering

Equipment

Sea rails, pushpit, pullpit: heavy-duty

NL
Deens kwaliteitsjacht zeegaand

Deze Naver 29 is van dezelfde ontwerper en de grote broer van de Hurley 800.

De Naver 29 is een solide gebouwd Deens zeegaand kajuitjacht met veel veiligheidsvoorzieningen. Deze Naver is door de eigenaar ingericht om solo te kunnen zeilen en is ondemeer voorzien van veel rvs handrelingen. Bezichtiging van deze bijzondere boot op afspraak.

voor aanvullende informatie zie:

<https://sailboatdata.com/sailboat/naver-29>

Algemeen

Ramen: Alu veiligheidsglas
Overig:

Antifouling 2021.

Accommodatie

Slaapplaatsen: 2 voorpunt 2 langsbanken 1 hondekooi

Motor, electra, water

Verbruik: ca. bij kruissnelheid 5 kn/u

Watertankmeter: peilglas
Overig:

De Volvo dieselmotor is jaarlijks professioneel onderhouden. Manchet van de Saildrive is in 2021 vervangen.

Geen urenteller.

Tuigage

Genoa: met uv bescherming + rolfokhoes
Halfwinder, bollejan: + slurf
Aantal masten: met mast steps

Navigatie en electronica

Windvaanbesturing: Navik windvaan stuurinrichting

Uitrusting

Zeerailing: zwaar uitgevoerd

DE
Dänische Qualitäts-Segelyacht

Die Naver 29 ist eine solide gebaute dänische Hochseekajütjacht mit vielen Sicherheitsmerkmalen. Diese Naver wurde vom Eigner für das Solosegeln konzipiert und ist mit vielen Handläufen aus Edelstahl ausgestattet. Besichtigung dieses besonderen Bootes nach Vereinbarung.

Für weitere Informationen siehe:

<https://sailboatdata.com/sailboat/naver-29>

Allgemein

Fenster: Aluminium-Sicherheitsglas
Sonstiges:

Antifouling 2021.

Innenausstattung

Anzahl Kojen: 2 Frontspitze 2 Längssitze 1 Hundekäfig
Motor, Elektrik, Wasser
Verbrauch: ca. bei Reisegeschwindigkeit 5 kn/h
Wassertankanzeige: Schauglas
Sonstiges:

Der Volvo-Dieselmotor wurde jährlich professionell gewartet.

Besegelung & Rigg

Genoa: mit UV-Schutz + Rollfockabdeckung
Ballon: + Kofferraum
Anzahl Masten: mit Maststufen

Nautische Instrumente

Windfahnensteuerung: Navik Windfahnensteuerung

Zubehören

Seereling: Heavy-Duty-Ausführung

FR
Yacht marin de qualité danoise

Le Naver 29 est un yacht de cabine danois solidement construit et doté de nombreux dispositifs de sécurité. Ce Naver a été conçu par le propriétaire pour la navigation en solitaire et est équipé de nombreuses mains courantes en acier inoxydable. Visite de ce bateau spécial sur rendez-vous.

Pour plus d'informations, voir :

<https://sailboatdata.com/sailboat/naver-29>

Général

Vitres: Verre de sécurité en aluminium

Autre:

Antifouling 2021.

Aménagement

Couette: 2 points avant 2 sièges longitudinaux 1 cage à chien

Moteur, électricité, eau

Consommation: environ à la vitesse de croisière 5 kn/h

Jauge de réservoir d'eau: verre de jauge

Autre:

Le moteur diesel Volvo a fait l'objet d'un entretien professionnel annuel.

Gréement et voiles

Génois: avec protection uv + housse de foc sur enrouleur

Half-winder, Bollejan: + tronc

: avec pied de mât

Navigation et électronique

Régulateur d'allure: Régulateur d'allure Navik

Équipement

Garde-corps, siège de proue: version lourde

General information

Make: Naver

Model: 29

Year: 1978

Condition: Used

Engine type:

Measurements

Length: 8.8 m (28.87 ft)

Beam: 2.8 m (9.19 ft)

Deep: 1.5 m (4.92 ft)

Accommodation

Cabins: 0

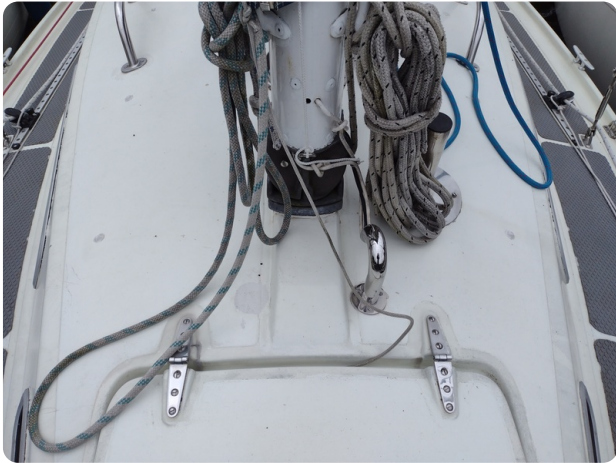
Berths: 0

Images

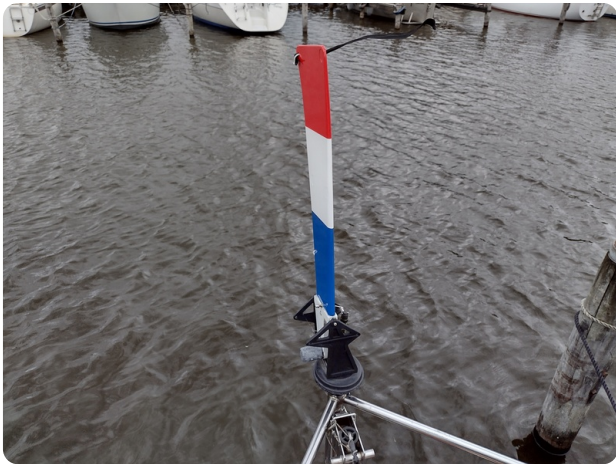












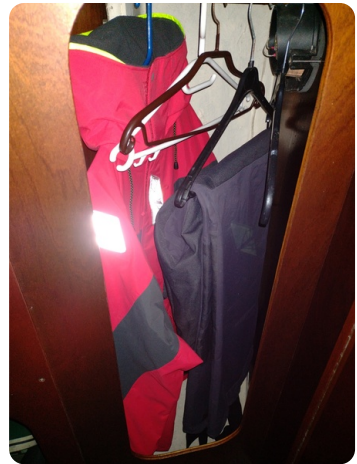




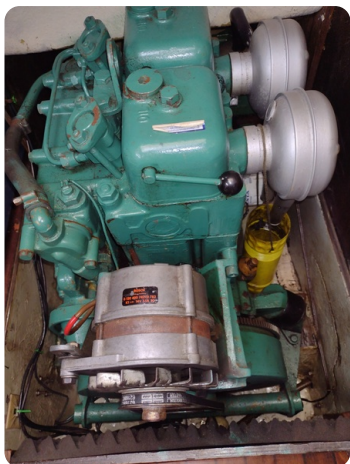












Scheepsmakelaardij Goliath

Hendrik Bulthuisweg 2

8606 KB SNEEK

Netherlands

Phone: 0031(0)6-54723943

<https://www.scheepsmakelaardijgoliath.nl>

