



Motorcruiser 850

€4,000 • Lelystad (NL) Netherlands • Used • 1970

Presented by

Jeroen Bolweg

BOOTVEILING.COM

Rubberstraat 9
1411 AL NAARDEN
Netherlands

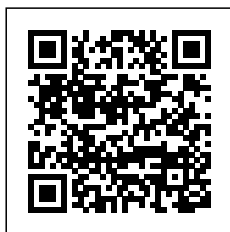


Details

Make:	Motorcruiser
Model:	850
Year:	1970
Condition:	Used
Engine type:	
Length:	8.5 m (27.89 ft)
Beam:	3.2 m (10.50 ft)
Cabins:	0
Berths:	0



BOOTVEILING.CO
M



7zea.com

Description

EN

Motor Cruiser 850 now in online auction. Anyone can bid until December 16, 2024

This 1970 Motorcruiser 850 is a sturdy and charming classic boat, built of steel and featuring a spacious and practical layout. At 8.5 meters in length, the boat offers a surprising amount of living space, including a cozy dining area and a two-person sleeping cabin in the rear. There are a total of three berths, making this cruiser suitable for both short trips and longer stays. Thanks to the bow thruster, the boat is easy to maneuver, which is ideal for smaller waters such as ponds and rivers.

The interior is functional and cozy, with amenities such as a refrigerator, cushions, and a manual toilet. The stove provides extra comfort on cooler days. The engine is a 60-hp Mercedes diesel, offers a maximum speed of 14 mph, sufficient for leisurely cruising.

The previous owners enjoyed cruising on this motor cruiser and touring the Netherlands. They praise the spacious layout and maneuverability of the boat, making it easy to handle. The last antifouling treatment was done in 2020.

ADDITIONAL INFORMATION

- We advise you to take advantage of the viewing day.
- The boat is in the water.
- This boat comes without a trailer.
- This boat is sold under the general and special auction conditions.
- This is a public auction so the purchase cannot be returned based on the legal right of withdrawal.

Accommodation

Other: Thruster

Engine, electrics, water

Other: Engine is good. Electrics are working. Starter battery is working properly. House battery 0V.

NL

Motorcruiser 850 nu in de online veiling. Iedereen kan meebieden tot 16 december 2024

Deze Motorcruiser 850 uit 1970 is een robuuste en charmante klassieke boot, gebouwd van staal en voorzien van een ruime en praktische indeling. Met een lengte van 8,5 meter biedt de boot verrassend veel leefruimte, inclusief een gezellige eethoek en een tweepersoons slaapkajuit achterin. Er zijn in totaal drie slaapplekken, waardoor deze cruiser geschikt is voor zowel korte uitstapjes als langer verblijf. Dankzij de boegschroef is de boot eenvoudig te manoeuvreren, wat ideaal is voor kleinere wateren zoals plassen en rivieren.

Het interieur is functioneel en sfeervol, met voorzieningen zoals een koelkast, kussens, en een handmatig toilet. De kachel zorgt voor extra comfort op koelere dagen. De motor

is een Mercedes diesel van 60 pk, biedt een maximale snelheid van 14 km/u, voldoende voor ontspannen vaartochten.

De vorige eigenaren hebben met veel plezier op deze motorcruiser en tochten gemaakt door Nederland. Ze roemen de ruime indeling en wendbaarheid van de boot, waardoor deze gemakkelijk te hanteren is. De laatste antifouling behandeling is gedaan in 2020.

EXTRA INFORMATIE

- We adviseren u gebruik te maken van de kijkdag.
- De boot ligt in het water.
- Deze boot wordt zonder trailer geleverd.
- Deze boot wordt verkocht onder de algemene en bijzondere veilingvoorwaarden.
- Dit betreft een openbare veiling waardoor de aankoop niet op basis van het wettelijk herroepingsrecht geretourneerd kan worden.

Accommodatie

Overig: Boegschroef

Motor, electra, water

Overig: Motor is goed. Elektra werkt. Startaccu werkt naar behoren. Huishuisaccu 0V.

DE

Motorcruiser 850 jetzt in Online-Auktion. Jeder kann bis zum 16. Dezember 2024 bieten

Diese Motorcruiser 850 von 1970 ist ein robustes und charmantes klassisches Boot, das aus Stahl gebaut ist und eine geräumige und praktische Aufteilung aufweist. Mit einer Länge von 8,5 Metern bietet das Boot überraschend viel Wohnraum, darunter einen gemütlichen Essbereich und eine Doppelkoje im Heck. Insgesamt gibt es drei Schlafplätze, so dass sich dieses Boot sowohl für Kurztrips als auch für längere Aufenthalte eignet. Dank des Bugstrahlruders ist das Boot leicht zu manövrieren, was ideal für kleinere Gewässer wie Teiche und Flüsse ist.

Der Innenraum ist funktional und gemütlich und bietet Annehmlichkeiten wie einen Kühlschrank, Sitzkissen und eine manuelle Toilette. Der Kaminofen sorgt für zusätzlichen Komfort an kühleren Tagen. Der Motor ist ein 60-PS-Mercedes-Diesel und bietet eine Höchstgeschwindigkeit von 14 km/h, ausreichend für entspanntes Cruisen.

Die Vorbesitzer genossen es, mit diesem Motorkreuzer zu fahren und die Niederlande zu bereisen. Sie loben den geräumigen Grundriss und die Manövrierfähigkeit des Bootes, wodurch es leicht zu handhaben ist. Die letzte Antifouling-Behandlung wurde 2020 durchgeführt.

ZUSÄTZLICHE INFORMATIONEN

- Wir empfehlen Ihnen, den Besichtigungstag zu nutzen.

- Das Boot befindet sich im Wasser.
- Dieses Boot kommt ohne Trailer.
- Dieses Boot wird unter den allgemeinen und besonderen Auktionsbedingungen verkauft.
- Da es sich um eine öffentliche Versteigerung handelt, kann der Kauf nicht auf der Grundlage des gesetzlichen Rücktrittsrechts rückgängig gemacht werden.

Innenausstattung

Sonstiges: Bugstrahlruder

Motor, Elektrik, Wasser

Sonstiges: Der Motor ist in Ordnung. Die Elektrik ist in Ordnung. Starterbatterie funktioniert einwandfrei. Hausbatterie 0 V.

FR

Le Motorcruiser 850 est maintenant mis aux enchères en ligne. Tout le monde peut enchérir jusqu'au 16 décembre 2024

Ce Motorcruiser 850 de 1970 est un bateau classique robuste et charmant, construit en acier et doté d'un aménagement spacieux et pratique. Avec une longueur de 8,5 mètres, le bateau offre une quantité surprenante d'espace de vie, y compris une salle à manger confortable et une couchette double à l'arrière. Avec trois couchettes au total, ce bateau de croisière convient aussi bien aux voyages de courte durée qu'aux séjours plus longs. Grâce au propulseur d'étrave, le bateau est facile à manœuvrer, ce qui est idéal pour les petits plans d'eau tels que les étangs et les rivières.

L'intérieur est fonctionnel et confortable, avec des équipements tels qu'un réfrigérateur, des coussins et des toilettes manuelles. Le poêle apporte un confort supplémentaire lors des journées plus fraîches. Le moteur, un Mercedes diesel de 60 ch, offre une vitesse maximale de 14 km/h, suffisante pour une croisière détendue.

Les anciens propriétaires ont apprécié de naviguer sur ce bateau à moteur et de faire le tour des Pays-Bas. Ils ont loué l'aménagement spacieux et la maniabilité du bateau, qui le rendent facile à manœuvrer. Le dernier traitement antifouling a été effectué en 2020.

INFORMATIONS COMPLÉMENTAIRES

- Nous vous conseillons de profiter de la journée de visite.
- Le bateau est à l'eau.
- Ce bateau est livré sans remorque.
- Ce bateau est vendu sous les conditions générales et spéciales de la vente aux enchères.
- Il s'agit d'une vente aux enchères publiques, l'achat ne peut donc pas être restitué sur la base du droit légal de rétractation.

Aménagement

Autre: Propulseur d'étrave

Moteur, électricité, eau

Autre: Le moteur est en bon état. Les circuits électriques fonctionnent. La batterie de démarrage fonctionne

correctement. Batterie domestique 0V.

General information

Make:	Motorcruiser
Model:	850
Year:	1970
Condition:	Used
Engine type:	

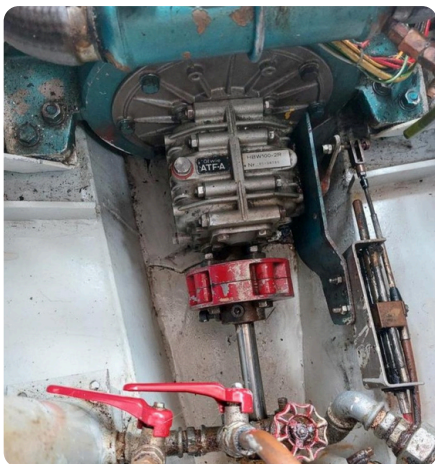
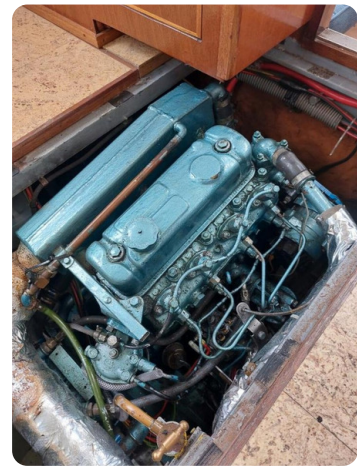
Measurements

Length:	8.5 m (27.89 ft)
Beam:	3.2 m (10.50 ft)
Deep:	0.6 m (1.97 ft)

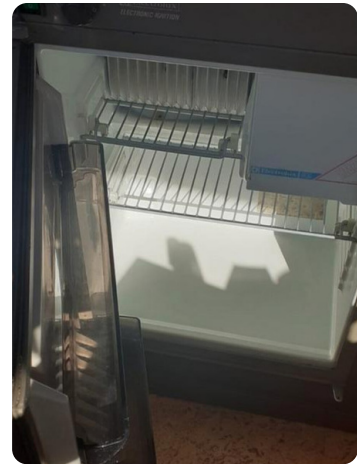
Accommodation

Cabins:	0
Berths:	0










For more information visit



BOOTVEILING.COM

BOOTVEILING.COM

Rubberstraat 9
1411 AL NAARDEN
Netherlands

<https://www.bootveiling.com>

