



Havenlodge Houseboat 3,5 X 9

€70,000 • Heeg Netherlands • Used • 2021

Presented by

Sjoerd Kampen
Phone: 0031(0)6-54723943

Scheepsmakelaardij Goliath

Hendrik Bulthuisweg 2
8606 KB SNEEK
Netherlands

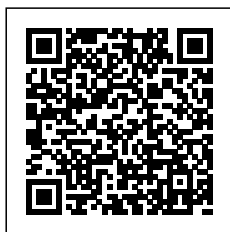


Details

Make:	Havenlodge Houseboat
Model:	3,5 X 9
Year:	2021
Condition:	Used
Engine type:	
Length:	9 m (29.53 ft)
Beam:	3.5 m (11.48 ft)
Cabins:	0
Berths:	0



Scheepsmakelaar
dij Goliath



7zea.com

Description

EN
Houseboat

Small and compact with 2 bedrooms and nice roof terrace and sailing! Fits in any dock box.

Effective immediately this boat is for sale again.

She is from late 2021 but not yet used very intensively. The price is exclusive of VAT. *The boat is completely complete and solid and solidly built.* The total investment amount in the boat is well over 100,000 euros.

The boat is self-sufficient with Solar panels and battery pack and cooking and heating on gas. Complete stylish sailing houseboat. Fully tested before use.

Extremely suitable for rental! Two rooms and roof terrace, so can be rented out to 4 people (plus 2 in nice weather)!

BOAT IS COMPLETE INCLUDING FURNITURE AS VISIBLE ON THE PHOTOS including beautiful Plissé curtains.

CE-D Certification

So **including** sailing package with bow thruster and 9.9 Suzuki engine, lovely spacious roof terrace with beautiful luxury spiral staircase to the top, solar panels and complete furnishings.

She is available for viewing by appointment.

For questions contact Terry Bos
Terry@scheepsmakelaardijgoliath.nl mobile:
0031(0)641470689 or info@scheepsmakelaardijgoliath.nl

General

Hull shape: Catamaran Polyethylene floats.
Windows: Plastic window frames with HR++ laminated glass
CE-category: NL-HUAHL046D021
Other:

BOAT IS COMPLETE:

- Galvanized steel frame.
- Fully low maintenance aluminum superstructure.
- Completely maintenance-free plastic full foamed PE Floats.
- Construction of sandwich panels 8 cm.
- Fencing foredeck and roof deck
- Aluminium stairs on aft deck
- Cistern with toilet bowl
- Sink with faucet
- Very large spacious shower with screen tap and sliding rail
- Line-x roofing
- Dry battery pack 10.5 KW

- Inverter / charger 48 V -220 V 3 KW (Victron)
- Nefit central heating combi boiler propane
- Kickspace baseboard heating and 2 convectors
- Gas cooker 2 burners
- Cooling greenhouse
- kitchen approx 160 cm
- Sink with faucet
- Holding tank in float 400L with suction valve
- Fresh water tank in float 400L with filler cap
- Pump for drinking water system
- Suzuki 9.9 engine
- Operation and steering engine on foredeck
- Plastic window frames with HR++ glass
- Inside walls finished with plastic panels
- Anti-skid front and rear deck wood-look (composite)
- laminate floor
- board lighting
- gas tank
- beds and furniture
- bow thruster
- solar panels with control 2 pcs 210WP)
- 2 x 2 person cabin 1 with double bed and 1 with bunk bed incl. spacious storage closet and shelves.
- Beautiful sofa bed in living room
- LED Exterior lighting for and aft deck
- Upper deck equipped with safety rail.
- Luxury spiral staircase on aft deck to reach upper deck
- Interior lighting LED
- Fixed shore connection
- Complete electrical installation, water installation and lighting

Accommodation

Other:

ADDITIONAL OPTIONS FOR SAILING:

- Holding tank with suction on deck
- Fresh water tank incl. pump, filler cap and gauge
- Camera on aft deck incl. screen on steering console

- 2x Lifebuoy
- 4x Fenders around the ship
- Biological waste water system
- 24v fridge instead of 220v
- Bow thruster
- Stern thruster

VARIETY KIT:

- 15 hp 4 stroke outboard engine
- Hydraulic steering
- Fuel tank 25 liter
- Steering on the foredeck
- Lighting

OPTIONS FOR RENTAL:

- *Linen package:* 4 moltons, 6 pillow moltons, 6 pillows and 6 duvets.
- WIFI lock on front door
- Door handle with number lock
- Safe for valuables in cabin

OPTIONS FOR FURNISHING:

- *Furnishing package:* lounge/bed sofa, dining table 4-seater, 2 dining table chairs, side table, coffee table and armchair.
- *Kitchen equipment set:* 4-piececooker set, washing-up bowl, bucket, mop/wiper and window squeegee, 4-piece cutlery for 6 persons, can opener and corkscrew, scissors, knife set, spatulas, 6 dinner plates, 6 lunch plates, 6 tea glasses, 6 coffee cups, 6 long drink glasses, 6 small glasses, 6 placemats, 2 pot holders, 1 chopping board, 1 dustpan and brush, 1 waste bin and 1 pedal bin.

DECORATION OPTIONS:

- *Cabin decoration package:* cushionson sofa, painting, corner lamp, clock, various decoration in style ship, coat rack.

OPTIONAL:

- *Additional electrical outlet:* mosquito netson open windows, window coverings, hygrostat extractor, thermostatic shower valve, microwave, dinner set 4-person on foredeck, lounge sofa on upper deck incl. table, rubber mat front and rear door, Dolce Gusto coffee machine, brush set in bathroom, shower rack and planchette, kettle, standing fan and vacuum cleaner (without bag).

Engine, electrics, water

Other:

Optional 15PK and 25 liter fuel tank and steering. € 9.500,00

Safety

Other:

INCLUDED;

- Smoke detector
- Carbon monoxide detector
- Lifebuoy
- First aid kit
- Fenders

NL

Houseboat

Klein en compact met 2 slaapkamers en mooi dakterras en varend! Past in elke havenbox.

Per direct is deze boot weer te koop.

Ze is uit eind 2021 maar nog niet heel intensief gebruikt. De prijs is exclusief btw. *De boot is helemaal compleet en stevig en solide gebouwd.* Het totale investeringsbedrag in de boot ligt ruim boven 100.000 euro.

De boot is zelfvoorzienend met Zonnepanelen en accupakket en koken en verwarmen op gas. Complete stijlvolle varende houseboat. Volledig getest voor gebruik.

Uitermate geschikt voor de verhuur! Twee kamers en dakterras, dus te verhuren aan 4 personen (plus 2 bij mooi weer)!

BOOT IS COMPLEET INCLUSIEF INRICHTING ZOALS ZICHTBAAR OP DE FOTO'S inclusief prachtige Plissé gordijnen.

CE-D Certificering

Dus inclusief vaarpakket met boegschroef en 9,9 Suzukimotor, heerlijk ruim dakterras met mooie luxe wenteltrap naar boven, zonnepanelen en complete inrichting.

Ze is op afspraak te bezichtigen.

Bij vragen neem contact op met Terry Bos
Terry@scheepsmakelaardijgoliath.nl mobiel:
0031(0)641470689 of info@scheepsmakelaardijgoliath.nl

Algemeen

Rompvorm: Catamaran Polyetheen drijvers.
Ramen: Kunststof kozijnen met HR++ beglazing van gelaagd glas
CE: NL-HUAHL046D021
Overig:

BOOT IS COMPLEET:

- Gegalvaniseerd stalen frame.

- Volledig onderhoudsarm aluminiumopbouw
- Volledig onderhoudsvrij kunststof volgeschuimde PE Drijvers.
- Opbouw van sandwichpanelen 8 cm.
- Hekwerk voordek en dakterras
- Aluminium trap op het achterdek
- inbouwreservoir met toiletpot
- Wastafel met kraan
- Hele grote ruime douche met scherm kraan en glijstang
- Line-x dakbedekking
- accupakket droog 10,5 KW
- omvormer/lader 48 V -220 V 3 KW (Victron)
- Nefit CV combi ketel propaan
- kickspace plintverwarwarming en 2 stuks convector
- gaskookstoestel 2 pit
- Koelkas
- keuken ca 160 cm
- Spoelbak met kraan
- Vuilwatertank in drijver 400L met afzuigventiel
- Schoonwatertank in drijver 400L met vuldop
- Pomp tbv drinkwatersysteem
- Motor Suzuki 9.9 werkmotor
- Bediening en besturing motor op voordek
- Kunstof kozijnen met HR++ glas
- Binnenzijde muren afgewerkt met kunststof panelen
- antislip voor en achterdek houtlook (composiet)
- vloer voorzien van laminaat
- boordverlichting
- gastank
- bedden en meubels
- boegschroef
- zonnepanelen met regeling 2 stuks 210WP)
- 2 x 2 persoonshut 1 met 2 persoons bed en 1 met stapelbed incl. ruime opbergkast en planken.
- Prachtige slaapbank in woonkamer
- LED Buitenverlichting voor en achterdek
- Bovendek voorzien van veiligheidsreling.
- Zeer luxe wenteltrap op achterdek voor bereiken bovendek

- Binnen verlichting LED
- Vaste walaansluiting
- Volledige elektra installatie, waterinstallatie en verlichting

Veiligheid

Overig:

INCLUSIEF;

- Rookmelder
- Koolmonoxidemelder
- Reddingsboei
- EHBO kistje
- Stootwillen

DE

Hausboot

Klein und kompakt mit 2 Schlafzimmern und schöner Dachterrasse und Segeln! Passt in jede Hafentank.

Ab sofort ist dieses Boot wieder zu verkaufen.

Sie ist von Ende 2021 aber noch nicht sehr intensiv genutzt. Der Preis ist exklusive Mehrwertsteuer. *Das Boot ist komplett und solide gebaut.* Die Gesamtinvestitionssumme in das Boot beträgt weit über 100.000 Euro.

Das Boot ist autark mit Solarzellen und Batteriepack und Kochen und Heizen auf Gas. Komplettes stilvolles Segelhausboot. Vollständig vor Gebrauch getestet.

Äußerst geeignet für die Vermietung! Zwei Zimmer und Dachterrasse, so kann vermietet werden, um 4 Personen (plus 2 bei schönem Wetter)!

BOOT IST KOMPLETT, EINSCHLIESSLICH MÖBEL, WIE AUF DEN FOTOS ZU SEHEN, einschließlich schöner Plissee-Vorhänge.

CE-D-Zertifizierung

Also **einschließlich** Segel-Paket mit Bugstrahlruder und 9,9 Suzuki-Motor, schöne geräumige Dachterrasse mit schönen luxuriösen Wendeltreppe nach oben, Sonnenkollektoren und komplette Möblierung.

Sie ist für die Besichtigung nach Vereinbarung zur Verfügung.

Für Fragen kontaktieren Sie Terry Bos
Terry@scheepsmakelaardijgoliath.nl mobil: 0031(0)641470689
oder info@scheepsmakelaardijgoliath.nl

Allgemein

Rumpfform: Katamaran Schwimmer aus Polyethylen.
Fenster: Kunststoff-Fensterrahmen mit HR++-Verbundglas
CE code: NL-HUAHL046D021
Sonstiges:

DAS BOOT IST VOLLSTÄNDIG:

- Rahmen aus verzinktem Stahl.

- Völlig wartungsarmer Aluminium-Aufbau
- Völlig wartungsfreie Kunststoff-Vollschäum-PE-Schwimmer.
- 8 cm starker Aufbau aus Sandwichplatten.
- Umzäunung des Vordecks und der Dachterrasse
- Aluminiumtreppe auf dem Achterdeck
- Spülkasten mit Toilettenbecken
- Waschbecken mit Wasserhahn
- Sehr große, geräumige Dusche mit Wasserhahn und Gleitstange
- Line-x Überdachung
- Trockenbatterie-Paket 10,5 KW
- Wechselrichter/Ladegerät 48 V -220 V 3 KW (Victron)
- Nefit CV Kombikessel Propan
- Fußbodenheizung und 2 Konvektoren
- Gasherd 2 Brenner
- Kühlendes Gewächshaus
- Küche ca. 160 cm
- Waschbecken mit Wasserhahn
- Fäkalientank in Schwimmer 400L mit Saugventil
- Frischwassertank in Schwimmer 400L mit Einfülldeckel
- Pumpe für Trinkwassersystem
- Suzuki 9.9 Motor
- Bedienung und Kontrolle des Motors auf dem Vordeck
- Kunststofffensterrahmen mit HR++ Glas
- Innenwände mit Kunststoffplatten verkleidet
- Rutschfestes Vorder- und Hinterdeck in Holzoptik (Verbundstoff)
- Laminatboden
- bordeigene Beleuchtung
- Gastank
- Betten und Möbel
- Bugstrahlruder
- Solarmodule mit Regelung 2 Stück 210WP)
- 2 x Doppelkabine 1 mit Doppelbett und 1 mit Etagenbett inkl. geräumigem Stauschrank und Regalen.
- Schönes Schlafsofa im Wohnzimmer
- LED-Außenbeleuchtung im Vorder- und Achterdeck
- Oberdeck mit Sicherheitsbügel
- Luxuriöse Wendeltreppe auf dem Achterdeck für den Zugang zum Oberdeck
- LED-Innenbeleuchtung
- Fester Landanschluss
- Komplette Elektroinstallation, Wasserinstallation und Beleuchtung

Innenausstattung

Sonstiges:

ZUSÄTZLICHE OPTIONEN FÜR DAS SEGELN:

- Fäkalientank mit Absaugung an Deck
- Frischwassertank inkl. Pumpe, Einfülldeckel und Manometer
- Kamera auf dem Achterdeck inkl. Bildschirm auf der Steuerkonsole
- 2x Rettungsboje
- 4x Fender um das Schiff
- Biologisches Abwassersystem
- 24-V-Kühlschrank anstelle von 220 V
- Bugstrahlruder
- Heckstrahlruder

VARIETY KIT:

- 15 PS 4-Takt-Außenbordmotor
- Hydraulische Lenkung
- Kraftstofftank 25 Liter
- Steuerung auf dem Vordeck
- Beleuchtung

OPTIONEN FÜR DIE VERMIETUNG:

- *Wäschepaket:* 4 Moltons, 6 Kopfkissenmoltons, 6 Kopfkissen und 6 Bettdecken.
- WIFI-Schloss an der Eingangstür
- Türgriff mit Zahlenschloss
- Safe für Wertsachen in der Kabine

OPTIONEN FÜR DIE MÖBLIERUNG:

- *Möbliierungspaket:* Wohn-/Schlafsofa, Esstisch 4-Sitzer, 2 Esstischstühle, Beistelltisch, Couchtisch und Sessel.
- *Küchenausstattung:* 4-teiliges Kochset, Spülschüssel, Eimer, Wischmopp und Fensterabzieher, 4-teiliges Besteck für 6 Personen, Dosenöffner und Korkenzieher, Schere, Messerset, Spachtel, 6 Essteller, 6 Mittagsteller, 6 Teegläser, 6 Kaffeetassen, 6 Longdrinkgläser, 6 kleine Gläser, 6 Tischsets, 2 Topflappen, 1 Schneidebrett, 1 Kehrschaufel und -bürste, 1 Abfalleimer und 1 Treteimer.

DEKORATIONSMÖGLICHKEITEN:

- *Kabinendekorationspaket:* Kissen auf Sofa, Gemälde, Ecklampe, Uhr, verschiedene Dekoration im Stil Schiff, Garderobe.

OPTIONAL:

- *Zusätzliche Steckdose:* Moskitonetze an offenen Fenstern, Fensterabdeckungen, Hygrostat-Dunstabzug, Thermostat-Duschventil, Mikrowelle, Essgeschirr für 4 Personen auf dem Vorderdeck, Loungesofa auf dem Oberdeck inkl. Tisch, Gummimatte vor und hinter der Tür, Dolce Gusto-Kaffeemaschine, Bürstensen im Bad, Duschablage und Planchette, Wasserkocher, Standventilator und Staubsauger (ohne Beutel).

Motor, Elektrik, Wasser

Sonstiges:

Optional 15PK und 25 Liter Kraftstofftank und Lenkung. € 9.500,00

Sicherheit

Sonstiges:

INKLUSIVE;

- Rauchmelder
- Kohlenmonoxid-Detektor
- Rettungsboje
- Erste-Hilfe-Kasten
- Kotflügel

FR

Bateau habitable

Petit et compact avec 2 chambres à coucher et une belle terrasse sur le toit. Se range dans n'importe quel coffre de port.

A partir de maintenant, ce bateau est à nouveau à vendre.

Il date de fin 2021 mais n'a pas encore été utilisé de manière très intensive. Le prix est hors TVA. *Le bateau est complètement complet et solidement construit.* Le montant total de l'investissement dans le bateau est bien supérieur à 100 000 euros.

Le bateau est autosuffisant avec des panneaux solaires et un pack de batteries et la cuisine et le chauffage sont au gaz. Bateau à voile complet et élégant. Entièrement testé avant utilisation.

Extrêmement adapté à la location ! Deux chambres et terrasse sur le toit, donc peut être loué à 4 personnes (plus 2 par beau temps) !

LE BATEAU EST COMPLET, Y COMPRIS LE MEUBLE TEL QU'IL EST VISIBLE SUR LES PHOTOS, y compris les magnifiques rideaux plissés.

Certification CE-D

Le bateau est équipé d'un propulseur d'étrave et d'un moteur Suzuki 9.9, d'une terrasse spacieuse sur le toit avec un luxueux escalier en colimaçon, de panneaux solaires et d'un ameublement complet.

Il est disponible pour une visite sur rendez-vous.

Pour toute question, contactez Terry Bos
Terry@scheepsmakelaardijgoliath.nl mobile :
0031(0)641470689 ou info@scheepsmakelaardijgoliath.nl

Général

Forme: Catamaran Floteurs en polyéthylène.
Vitres: Cadres de fenêtres en plastique avec verre feuilleté HR
CE code: NL-HUAHL046D021
Autre:

LE BATEAU EST COMPLET :

- Cadre en acier galvanisé.
- Superstructure en aluminium nécessitant peu d'entretien.
- Floteurs entièrement en mousse PE sans entretien.
- Superstructure en panneaux sandwich de 8 cm.
- Clôture du pont avant et du toit-terrasse
- Escalier en aluminium sur le pont arrière
- Réservoir de chasse avec cuvette
- Lavabo avec robinet
- Très grande douche spacieuse avec robinet écran et barre coulissante
- Toiture Line-x
- bloc de batteries sèches 10,5 KW
- Onduleur/chargeur 48 V -220 V 3 KW (Victron)
- Chaudière combi Nefit CV propane
- Chauffage par le sol Kickspace et 2 convecteurs
- Cuisinière à gaz 2 brûleurs
- Serre de refroidissement
- cuisine d'environ 160 cm
- Évier avec robinet
- Réservoir à flotteur 400L avec vanne d'aspiration
- Réservoir d'eau douce dans le flotteur 400L avec bouchon de remplissage
- Pompe pour système d'eau potable
- Moteur Suzuki 9.9
- Commande et contrôle du moteur sur le pont avant
- Cadres de fenêtres en plastique avec verre HR++.
- Murs intérieurs finis avec des panneaux en plastique
- Pont avant et arrière antidérapant aspect bois (composite)

- sol stratifié
- éclairage à bord
- réservoir de gaz
- lits et meubles
- propulseur d'étrave
- panneaux solaires avec régulation 2 pcs 210WP)
- 2 x cabine double : 1 avec un lit double et 1 avec un lit superposé, avec un grand placard de rangement et des étagères.
- Beau canapé-lit dans le salon
- Éclairage extérieur LED sur le pont avant et arrière
- Pont supérieur équipé d'un rail de sécurité
- Escalier en spirale de luxe sur le pont arrière pour accéder au pont supérieur
- Éclairage intérieur à LED
- Connexion fixe à terre
- Installation électrique complète, installation d'eau et éclairage

Aménagement

Autre:

OPTIONS SUPPLÉMENTAIRES POUR LA NAVIGATION :

- Réservoir de stockage avec aspiration sur le pont
- Réservoir d'eau douce avec pompe, bouchon de remplissage et jauge.
- Caméra sur le pont arrière, y compris l'écran sur la console de direction
- 2x Bouée de sauvetage
- 4x Défenses autour du navire
- Système de traitement biologique des eaux usées
- Frigo 24v au lieu de 220v
- Propulseur d'étrave
- Propulseur de poupe

KIT DE VARIÉTÉ :

- Moteur hors-bord 15 cv 4 temps
- Direction hydraulique
- Réservoir de carburant 25 litres
- La direction sur le pont avant
- Éclairage

OPTIONS DE LOCATION :

- Paquet de linge de maison : 4 moltons, 6 moltons

d'oreillers, 6 oreillers et 6 couettes.

- Serrure WIFI sur la porte d'entrée
- Poignée de porte avec serrure à chiffres
- Coffre-fort pour les objets de valeur dans la cabine

OPTIONS D'AMÉNAGEMENT :

- *Ensemble de meubles* : canapé-lit, table à manger 4 places, 2 chaises de table à manger, table d'appoint, table basse et fauteuil.
- *Ensemble d'équipement de cuisine* : set de cuisson de 4 pièces, bol à vaisselle, seau, serpillière/essuie-glace et raclette à vitre, couverts de 4 pièces pour 6 personnes, ouvre-boîte et tire-bouchon, ciseaux, set de couteaux, spatules, 6 assiettes à dîner, 6 assiettes à déjeuner, 6 verres à thé, 6 tasses à café, 6 verres à long drink, 6 petits verres, 6 sets de table, 2 maniques, 1 planche à découper, 1 pelle et brosse, 1 poubelle et 1 poubelle à pédale.

OPTIONS DE DÉCORATION :

- *Pack de décoration de la cabine* : coussins sur le canapé, peinture, lampe d'angle, horloge, décoration diverse en style bateau, porte-manteau.

OPTIONNEL :

- *Prise électrique supplémentaire* : moustiquaie sur les fenêtres ouvertes, couvre-fenêtres, extracteur hygrostat, robinet de douche thermostatique, micro-ondes, service de table pour 4 personnes sur le pont avant, canapé de salon sur le pont supérieur avec table, tapis en caoutchouc sur la porte avant et arrière, machine à café Dolce Gusto, set de brosses dans la salle de bain, support et planchette de douche, bouilloire, ventilateur sur pied et aspirateur (sans sac).

Moteur, électricité, eau

Autre:

Réservoir de carburant et direction de 15PK et 25 litres en option. € 9.500,00

Sécurité

Autre:

INCLUS ;

- Détecteur de fumée
- Détecteur de monoxyde de carbone
- Bouée de sauvetage
- Boîte de premiers secours
- Défenses

General information

Make:	Havenlodge Houseboat
Model:	3,5 X 9
Year:	2021
Condition:	Used
Engine type:	

Measurements

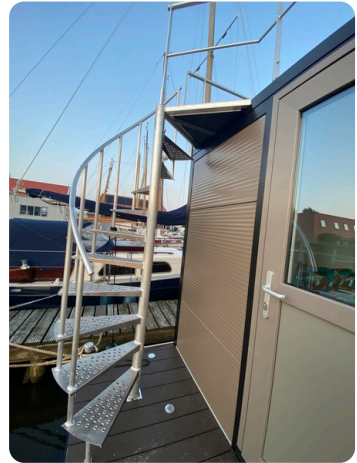
Length:	9 m (29.53 ft)
Beam:	3.5 m (11.48 ft)
Deep:	0.5 m (1.64 ft)

Accommodation

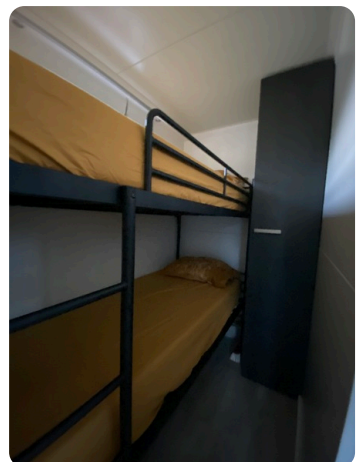
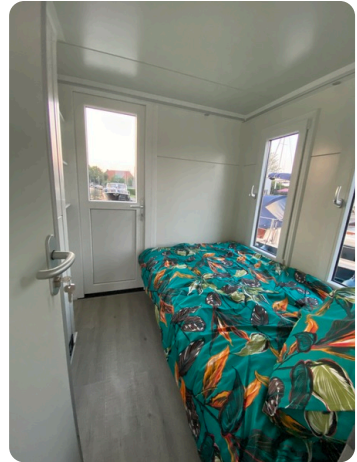
Cabins:	0
Berths:	0

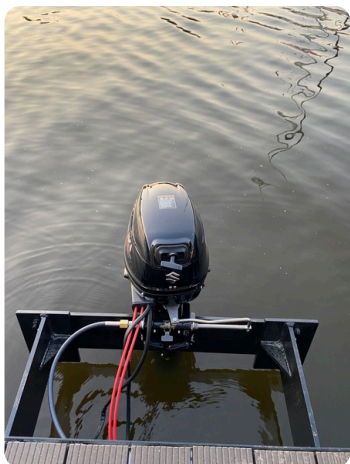
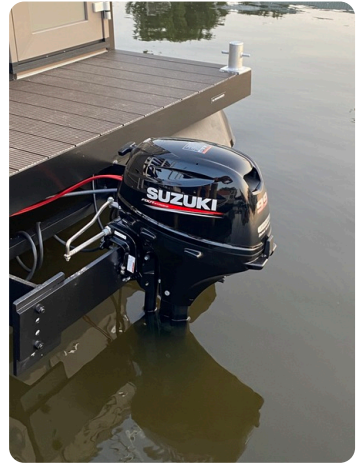
Images













Scheepsmakelaardij Goliath

Hendrik Bulthuisweg 2

8606 KB SNEEK

Netherlands

Phone: 0031(0)6-54723943

<https://www.scheepsmakelaardijgoliath.nl>

