



Floodule FLOO3 Standard Houseboat

€375,000 • Nieuwbouw Poland • New • 2024

Presented by

Sjoerd Kampen
Phone: 0031(0)6-54723943

Scheepsmakelaardij Goliath

Hendrik Bulhuisweg 2
8606 KB SNEEK
Netherlands



Details

Make:	Floodule
Model:	FLOO3 Standard Houseboat
Year:	2024
Condition:	New
Engine type:	
Length:	11.99 m (39.34 ft)
Beam:	7.55 m (24.77 ft)
Cabins:	0
Berths:	0



Scheepsmakelaar
dij Goliath



7zea.com

Description

EN

Floodule are Floating houses that have a modular structure. Floo3 consists of 3 easily transportable basic modules.

The Floating houses consist of compact modular prefabricated parts. Each project can decide how many parts the Floatinghouse should consist of. The big advantage of this modular technique is that the houses can easily be transported to any place in the world. The Floo3 standard consists of 3 parts. Standard size of 1 module is 2.45 by 11.99 and 3.20 m. Floor area of the Floo3 comes to 80.1 m². Roof terrace is 78.5 m². The price does not include customization but includes composite, fiberglass/carbon fiber exterior, Fastmount system walls, basic installations, insulation and windows.

The modules are built of fiberglass composites making it light (thus cheaper) to transport.

For detailed information and all options, please contact our houseboat department. info@scheepsmakelaardijgoliath.nl

General

Windows: aluminum

NL

Floodule zijn Floating houses die modulair zijn opgebouwd. Floo3 bestaat uit 3 makkelijk vervoerbare basismodules.

De Floating houses bestaan uit compacte modulaire prefab delen. Per project kan besloten worden uit hoeveel delen het Floatinghouse opgebouwd kan worden. Het grote voordeel is dat door deze modulaire techniek de houses met gemak vervoerd kunnen worden naar elke plek op de wereld. De Floo3 standard bestaat uit 3 delen. De standaard maat van 1 module is 2,45 bij 11,99 en 3,20 m. De vloeroppervlakte van de Floo3 komt op 80,1 m². Dakterras is 78,5 m². De prijs is exclusief maatwerk maar inclusief composiet, glasvezel/koolstofvezel buitenkant, Fastmount systeemwanden, basisinstallaties, isolatie en ramen.

De modules worden gebouwd van fiberglass composites waardoor het licht (dus goedkoper) te vervoeren is.

Voor uitgebreide informatie en alle mogelijkheden kunt u contact opnemen met onze houseboat afdeling. info@scheepsmakelaardijgoliath.nl

Algemeen

Ramen: aluminium

Accommodatie

Slaapplaatsen: Vast:4, extra:4.

DE

Floodule sind floating Häuser, die eine modulare Struktur haben. Floo3 besteht aus 3 leicht transportierbaren Grundmodulen.

Schwimmende Häuser bestehen aus kompakten, modular vorgefertigten Teilen. Es kann pro Projekt entschieden werden, aus wie vielen Teilen das Floatinghouse bestehen wird. Der große Vorteil dieser modularen Technik ist, dass die Häuser mit Leichtigkeit an jeden Ort der Welt transportiert werden können. Der Floo3-Standard besteht aus 3 Teilen. Die Standardgröße von 1 Modul beträgt 2,45 x 11,99 und 3,20 m. Die Bodenfläche des Floo3 beträgt 80,1 m². Die Dachterrasse ist 78,5 m² groß. Im Preis nicht enthalten sind individuelle Anpassungen, sondern Komposit-, Glasfaser-/Kohlefaser-Außenwände, Fastmount-Systemwände, Grundinstallationen, Isolierung und Fenster.

Die Module sind aus Glasfaserverbundwerkstoffen gebaut, wodurch sie leicht (und damit billiger) zu transportieren sind.

Für detaillierte Informationen und alle Optionen wenden Sie sich bitte an unsere Hausbootabteilung. info@scheepsmakelaardijgoliath.nl

Allgemein

Fenster: Aluminium

FR

Les Floodule sont des maisons flottantes qui ont une structure modulaire. Floo3 se compose de 3 modules de base facilement transportables.

Les maisons flottantes se composent d'éléments préfabriqués modulaires compacts. Il est possible de décider, pour chaque projet, du nombre de parties que comportera la maison flottante. Le grand avantage de cette technique modulaire est que les maisons peuvent être transportées facilement partout dans le monde. La norme Floo3 se compose de 3 parties. La taille standard d'un module est de 2,45 par 11,99 et 3,20 m. La surface au sol du Floo3 est de 80,1 m². La terrasse sur le toit est de 78,5 m². Le prix ne comprend pas la personnalisation mais inclut le composite, l'extérieur en fibre de verre/fibre de carbone, les parois du système Fastmount, les installations de base, l'isolation et les fenêtres.

Les modules sont construits à partir de composites en fibre de verre, ce qui les rend légers (c'est-à-dire moins chers) à transporter.

Pour des informations détaillées et toutes les options, veuillez contacter notre département des bateaux-maisons. info@scheepsmakelaardijgoliath.nl

Général

Vitres: aluminium

General information

Make:	Floodule
Model:	FLOO3 Standard Houseboat
Year:	2024
Condition:	New
Engine type:	

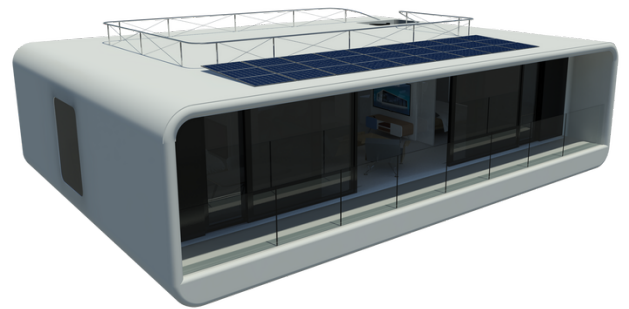
Measurements

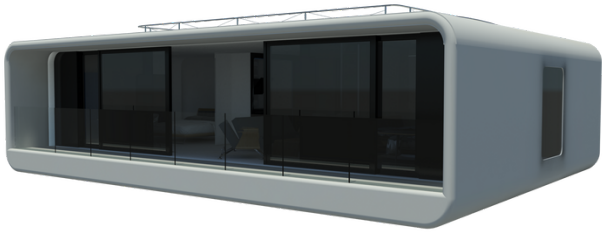
Length:	11.99 m (39.34 ft)
Beam:	7.55 m (24.77 ft)
Deep:	0.3 m (0.98 ft)

Accommodation

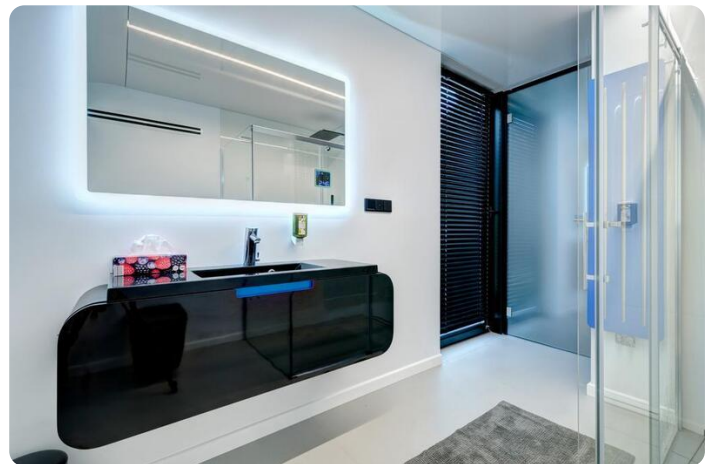
Cabins:	0
Berths:	0

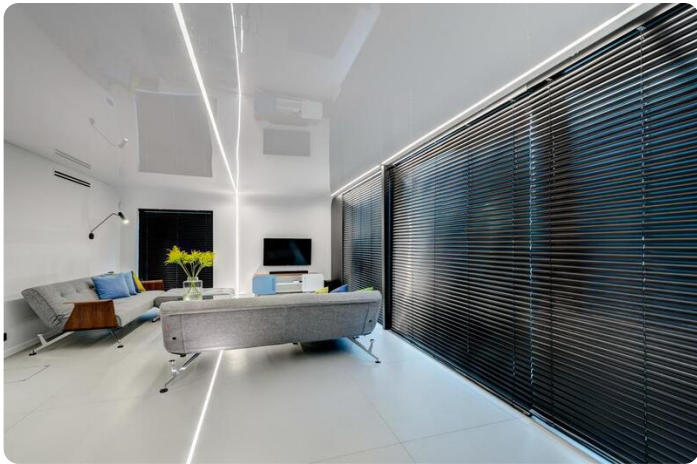
Images













Scheepsmakelaardij Goliath

Hendrik Bulthuisweg 2

8606 KB SNEEK

Netherlands

Phone: 0031(0)6-54723943

<https://www.scheepsmakelaardijgoliath.nl>

