



Feadship shipwards 18.50

€185,000 • Pyrénées-Orientales France • Used • 1973

Presented by

Olivier Haroche
Phone: +34 637 510 716

Barcelona Yachting
Port Olímpic - Local 14
08005 Barcelona
Spain



Details

Make:	Feadship
Model:	shipwards 18.50
Year:	1973
Condition:	Used
Engine:	DETROIT DIESEL GM - 8V 71M, 335 hp
Engine type:	
Fuel type:	Diesel
Length:	18.5 m (60.70 ft)
Beam:	5.1 m (16.73 ft)
Cabins:	0
Berths:	0



Barcelona
Yachting



7zea.com

Description

FR

Feadship shipwards 18.50 - 1973 - pavillon Polonais, prix TTC.

Motor Yacht acier - Yacht de caractère, robuste et marin

Construit en **1973** par **Feadship**, l'un des chantiers historiques du groupe Feadship, ce **motor yacht de 18,50 mètres** incarne la philosophie néerlandaise de construction « old school » : **structure surdimensionnée, fiabilité absolue et tenue à la mer exemplaire.**

Issu d'une époque où Feadship construisait avant tout des navires faits pour durer et naviguer, ce yacht bénéficie d'une **coque acier particulièrement saine**, d'un plan de pont fonctionnel et d'un aménagement intérieur spacieux, confortable et chaleureux, au **style rétro / cosy très recherché.**

Aménagements & volumes

Grand carré salon / salle à manger lumineux

Cuisine vaste et bien équipée, avec accès coursive et passe-plat vers le carré

4 cabines, dont une **Master Cabin arrière pleine largeur**, avec **salle de bain équipée d'une baignoire** (configuration rare sur cette taille)

3 à 4 salles d'eau / WC selon configuration

Nombreux rangements, circulation fluide et excellente séparation des espaces invités / techniques

Navigation & confort en mer

Stabilisateurs anti-roulis dynamiques SEAROCK, avec **pompe hydraulique attelée sur moteur bâbord**, apportant un **gain de confort significatif en navigation comme au mouillage**

Carène marine et stable, idéale pour la croisière côtière comme hauturière

Flybridge et plan de pont généreux, propices à la vie extérieure

Motorisation & technique

2 x Detroit Diesel GM 8V71

Transmission par ligne d'arbre

Groupe électrogène **Perkins 15 kVA**

Capacités importantes : **environ 4 000 L de carburant et 1 500 L d'eau douce**, garantissant une **excellente autonomie**

Un Feadship classique, pour connaisseurs

Ce **Feadship 18,50 m** n'est pas un yacht « de mode », mais un **vrai navire**, pensé pour durer plusieurs décennies. L'année de construction n'est ici pas une faiblesse, mais une **force**, à condition - comme c'est le cas - d'un suivi sérieux et cohérent.

Un Feadship de caractère, destiné à un propriétaire recherchant :

une base structurelle exceptionnelle

un yacht confortable, marin et rassurant

un style intemporel, loin des productions standardisées

Visite sur rendez-vous

#Feadship #DeVriesScheepsbouw #FeadshipClassic #ClassicYacht #MotorYacht #SteelYacht #DutchBuilt #SuperyachtHeritage #VintageYacht #TimelessDesign #OldSchoolShipyard #YachtForSale #LuxuryYacht #ExplorerYacht #DisplacementYacht #LongRangeCruiser #StabilizedYacht #SearockStabilizers #RefitPotential #YachtWithCharacter #YachtBroker #BarcelonaYachting #YachtingLife #MediterraneanYachting

EN

Feadship shipwards 18.50- 1973 - Polish flag, VAT included

Steel Motor Yacht - Yacht of character, robust and seaworthy

Built in 1973 by **Feadship**, one of Feadship's historic shipyards, this 18.50-metre motor yacht perfectly represents the Dutch "old-school" philosophy: over-engineered structure, absolute reliability and outstanding seakeeping.

From an era when Feadship yachts were designed first and foremost to last and to cruise, she benefits from a particularly sound steel hull, a functional deck layout and a spacious, comfortable and warm interior with a highly sought-after retro / cosy style.

Layout & volumes

Large, bright saloon with dining area

Spacious, fully equipped galley with side-deck access and pass-through to the saloon

4 cabins, including a full-beam aft Master Cabin with bathroom fitted with a bathtub (rare on this size)

3 to 4 bathrooms / toilets depending on configuration

Excellent storage, smooth circulation and clear separation between guest and technical areas

Navigation & comfort at sea

SEAROCK dynamic stabilizers with hydraulic pump driven by the port engine, providing significant comfort underway and at anchor

Stable, seaworthy hull suitable for both coastal and offshore cruising

Generous flybridge and deck areas, ideal for outdoor living

Machinery & technical

2 x Detroit Diesel GM 8V71

Shaft drive

Perkins 15 kVA generator

Large capacities: approx. 4,000 L fuel and 1,500 L fresh water, ensuring excellent autonomy

A classic Feadship for knowledgeable owners

This **Feadship** 18.50 m is not a fashionable yacht, but a true ship, built to last for decades. Here, the year of construction is a strength rather than a weakness, provided – as is the case – that the yacht has been properly and consistently maintained.

A Feadship of character, for an owner seeking:

an exceptional structural base

a comfortable, seaworthy and reassuring yacht

a timeless style, far from standardized production

Viewings by appointment.

#Feadship #DeVriesScheepsbouw #FeadshipClassic #ClassicYacht #MotorYacht #SteelYacht #DutchBuilt #SuperyachtHeritage #VintageYacht #TimelessDesign #OldSchoolShipyard #YachtForSale #LuxuryYacht #ExplorerYacht #DisplacementYacht #LongRangeCruiser #StabilizedYacht #SearockStabilizers #RefitPotential #YachtWithCharacter #YachtBroker #BarcelonaYachting #YachtingLife #MediterraneanYachting

ES

Feadship shipwards 18.50 - 1973 - bandera polaca, IVA incluido

Yate a motor de acero - Yate con carácter, robusto y marinero

Construido en 1973 por **Feadship**, uno de los astilleros históricos de Feadship, este yate a motor de 18,50 metros encarna perfectamente la filosofía holandesa “old school”: estructura sobredimensionada, fiabilidad absoluta y excelente comportamiento en la mar.

Procedente de una época en la que Feadship construía yates pensados para durar y navegar, dispone de un casco de acero especialmente sano, una cubierta funcional y un interior amplio, confortable y acogedor, con un estilo retro / cosy muy apreciado.

Distribución y espacios

Gran salón comedor luminoso

Cocina amplia y totalmente equipada, con acceso por la pasarela lateral y pasa-platos hacia el salón

4 camarotes, incluido un camarote principal de popa a todo el ancho, con baño equipado con bañera (configuración poco habitual en esta eslora)

3 a 4 baños / WC según configuración

Numerosos espacios de estiba, circulación fluida y clara separación entre zonas de invitados y técnicas

Navegación y confort en la mar

Estabilizadores dinámicos anti-balanceo SEAROCK, con bomba hidráulica accionada por el motor de babor, que aportan un notable confort tanto en navegación como fondeado

Casco estable y marinero, ideal para cruceros costeros y de altura

Flybridge y amplias zonas de cubierta, pensadas para disfrutar de la vida exterior

Motorización y técnica

2 x Detroit Diesel GM 8V71

Transmisión por línea de ejes

Generador Perkins 15 kVA

Grandes capacidades: aprox. 4.000 L de combustible y 1.500 L de agua dulce, garantizando una excelente autonomía

Un Feadship clásico para entendidos

Este **Feadship** 18,50 m no es un yate “de moda”, sino un verdadero buque, concebido para durar varias décadas. Aquí, el año de construcción es una fortaleza y no una debilidad, siempre que – como es el caso – haya tenido un mantenimiento serio y coherente.

Un Feadship con carácter, para un armador que busque:

una base estructural excepcional

un yate cómodo, marinero y seguro

un estilo atemporal, lejos de producciones estandarizadas

Visitas con cita previa.

#Feadship #DeVriesScheepsbouw #FeadshipClassic #ClassicYacht #MotorYacht #SteelYacht #DutchBuilt #SuperyachtHeritage #VintageYacht #TimelessDesign #OldSchoolShipyard #YachtForSale #LuxuryYacht #ExplorerYacht #DisplacementYacht #LongRangeCruiser #StabilizedYacht #SearockStabilizers #RefitPotential #YachtWithCharacter #YachtBroker #BarcelonaYachting #YachtingLife #MediterraneanYachting

General information

Make:	Feadship
Model:	shipwards 18.50
Year:	1973
Condition:	Used

Engine

Engine:	DETROIT DIESEL GM - 8V 71M, 335 hp
Engine type:	
Fuel type:	Diesel

Measurements

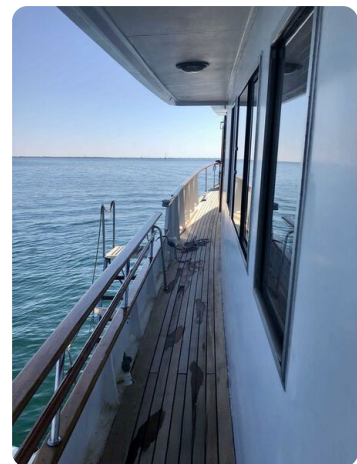
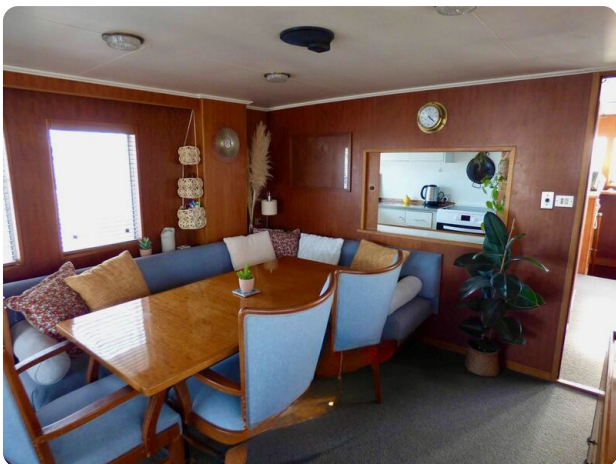
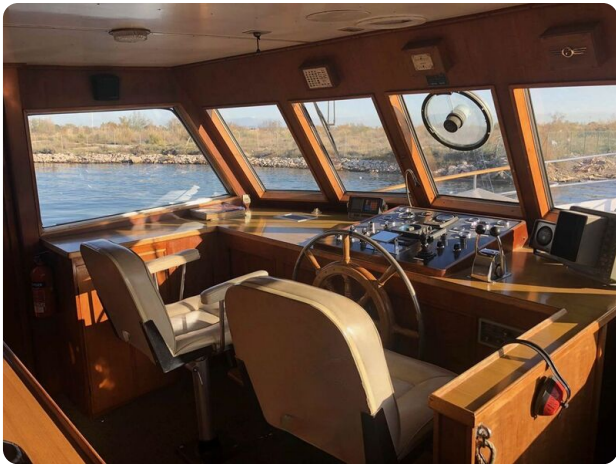
Length:	18.5 m (60.70 ft)
Beam:	5.1 m (16.73 ft)
Deep:	1.55 m (5.09 ft)
Weight:	44 kg (97.00 lb)

Accommodation

Cabins:	0
Berths:	0

Images









Barcelona Yachting

Port Olímpic - Local 14

08005 Barcelona

Spain

Phone: +34 637 510 716

<https://www.barcelonayachting.com/>

