



# Feadship shipwards 18.50

€185,000 • Pyrénées-Orientales France • Used • 1973

## Presented by

Olivier Haroche  
Phone: +34 637 510 716

**Barcelona Yachting**  
Port Olímpic - Local 14  
08005 Barcelona  
Spain



## Details

|              |                                    |
|--------------|------------------------------------|
| Make:        | Feadship                           |
| Model:       | shipwards 18.50                    |
| Year:        | 1973                               |
| Condition:   | Used                               |
| Engine:      | DETROIT DIESEL GM - 8V 71M, 335 hp |
| Engine type: |                                    |
| Fuel type:   | Diesel                             |
| Length:      | 18.5 m (60.70 ft)                  |
| Beam:        | 5.1 m (16.73 ft)                   |
| Cabins:      | 0                                  |
| Berths:      | 0                                  |



Barcelona  
Yachting



7zea.com

# Description

FR

## **Feadship shipwards 18.50 - 1973 - pavillon Polonais, prix TTC.**

### **Motor Yacht acier - Yacht de caractère, robuste et marin**

Construit en **1973** par **Feadship**, l'un des chantiers historiques du groupe Feadship, ce **motor yacht de 18,50 mètres** incarne la philosophie néerlandaise de construction « old school » : **structure surdimensionnée, fiabilité absolue et tenue à la mer exemplaire.**

Issu d'une époque où Feadship construisait avant tout des navires faits pour durer et naviguer, ce yacht bénéficie d'une **coque acier particulièrement saine**, d'un plan de pont fonctionnel et d'un aménagement intérieur spacieux, confortable et chaleureux, au **style rétro / cosy très recherché.**

### **Aménagements & volumes**

Grand carré salon / salle à manger lumineux

Cuisine vaste et bien équipée, avec accès coursive et passe-plat vers le carré

**4 cabines**, dont une **Master Cabin arrière pleine largeur**, avec **salle de bain équipée d'une baignoire** (configuration rare sur cette taille)

**3 à 4 salles d'eau / WC** selon configuration

Nombreux rangements, circulation fluide et excellente séparation des espaces invités / techniques

### **Navigation & confort en mer**

**Stabilisateurs anti-roulis dynamiques SEAROCK**, avec **pompe hydraulique attelée sur moteur bâbord**, apportant un **gain de confort significatif en navigation comme au mouillage**

Carène marine et stable, idéale pour la croisière côtière comme hauturière

Flybridge et plan de pont généreux, propices à la vie extérieure

### **Motorisation & technique**

**2 x Detroit Diesel GM 8V71**

Transmission par ligne d'arbre

Groupe électrogène **Perkins 15 kVA**

Capacités importantes : **environ 4 000 L de carburant et 1 500 L d'eau douce**, garantissant une **excellente autonomie**

### **Un Feadship classique, pour connaisseurs**

Ce **Feadship 18,50 m** n'est pas un yacht « de mode », mais un **vrai navire**, pensé pour durer plusieurs décennies. L'année de construction n'est ici pas une faiblesse, mais une **force**, à condition - comme c'est le cas - d'un suivi sérieux et cohérent.

**Un Feadship de caractère**, destiné à un propriétaire recherchant :

une base structurelle exceptionnelle

un yacht confortable, marin et rassurant

un style intemporel, loin des productions standardisées

Visite sur rendez-vous

#Feadship #DeVriesScheepsbouw #FeadshipClassic #ClassicYacht #MotorYacht #SteelYacht #DutchBuilt #SuperyachtHeritage #VintageYacht #TimelessDesign #OldSchoolShipyard #YachtForSale #LuxuryYacht #ExplorerYacht #DisplacementYacht #LongRangeCruiser #StabilizedYacht #SearockStabilizers #RefitPotential #YachtWithCharacter #YachtBroker #BarcelonaYachting #YachtingLife #MediterraneanYachting

EN

## **Feadship shipwards 18.50- 1973 - Polish flag, VAT included**

### **Steel Motor Yacht - Yacht of character, robust and seaworthy**

Built in 1973 by **Feadship**, one of Feadship's historic shipyards, this 18.50-metre motor yacht perfectly represents the Dutch "old-school" philosophy: over-engineered structure, absolute reliability and outstanding seakeeping.

From an era when Feadship yachts were designed first and foremost to last and to cruise, she benefits from a particularly sound steel hull, a functional deck layout and a spacious, comfortable and warm interior with a highly sought-after retro / cosy style.

### **Layout & volumes**

Large, bright saloon with dining area

Spacious, fully equipped galley with side-deck access and pass-through to the saloon

4 cabins, including a full-beam aft Master Cabin with bathroom fitted with a bathtub (rare on this size)

3 to 4 bathrooms / toilets depending on configuration

Excellent storage, smooth circulation and clear separation between guest and technical areas

### **Navigation & comfort at sea**

SEAROCK dynamic stabilizers with hydraulic pump driven by the port engine, providing significant comfort underway and at anchor

Stable, seaworthy hull suitable for both coastal and offshore cruising

Generous flybridge and deck areas, ideal for outdoor living

### **Machinery & technical**

2 x Detroit Diesel GM 8V71

Shaft drive

Perkins 15 kVA generator

Large capacities: approx. 4,000 L fuel and 1,500 L fresh water, ensuring excellent autonomy

### A classic Feadship for knowledgeable owners

This **Feadship** 18.50 m is not a fashionable yacht, but a true ship, built to last for decades. Here, the year of construction is a strength rather than a weakness, provided – as is the case – that the yacht has been properly and consistently maintained.

A Feadship of character, for an owner seeking:

an exceptional structural base

a comfortable, seaworthy and reassuring yacht

a timeless style, far from standardized production

Viewings by appointment.

#Feadship #DeVriesScheepsbouw #FeadshipClassic #ClassicYacht #MotorYacht #SteelYacht #DutchBuilt #SuperyachtHeritage #VintageYacht #TimelessDesign #OldSchoolShipyard #YachtForSale #LuxuryYacht #ExplorerYacht #DisplacementYacht #LongRangeCruiser #StabilizedYacht #SearockStabilizers #RefitPotential #YachtWithCharacter #YachtBroker #BarcelonaYachting #YachtingLife #MediterraneanYachting

ES

### Feadship shipwards 18.50 - 1973 - bandera polaca, IVA incluido

#### Yate a motor de acero - Yate con carácter, robusto y marinero

Construido en 1973 por **Feadship**, uno de los astilleros históricos de Feadship, este yate a motor de 18,50 metros encarna perfectamente la filosofía holandesa “old school”: estructura sobredimensionada, fiabilidad absoluta y excelente comportamiento en la mar.

Procedente de una época en la que Feadship construía yates pensados para durar y navegar, dispone de un casco de acero especialmente sano, una cubierta funcional y un interior amplio, confortable y acogedor, con un estilo retro / cosy muy apreciado.

#### Distribución y espacios

Gran salón comedor luminoso

Cocina amplia y totalmente equipada, con acceso por la pasarela lateral y pasa-platos hacia el salón

4 camarotes, incluido un camarote principal de popa a todo el ancho, con baño equipado con bañera (configuración poco habitual en esta eslora)

3 a 4 baños / WC según configuración

Numerosos espacios de estiba, circulación fluida y clara separación entre zonas de invitados y técnicas

### Navegación y confort en la mar

Estabilizadores dinámicos anti-balanceo SEAROCK, con bomba hidráulica accionada por el motor de babor, que aportan un notable confort tanto en navegación como fondeado

Casco estable y marinero, ideal para cruceros costeros y de altura

Flybridge y amplias zonas de cubierta, pensadas para disfrutar de la vida exterior

### Motorización y técnica

2 x Detroit Diesel GM 8V71

Transmisión por línea de ejes

Generador Perkins 15 kVA

Grandes capacidades: aprox. 4.000 L de combustible y 1.500 L de agua dulce, garantizando una excelente autonomía

### Un Feadship clásico para entendidos

Este **Feadship** 18,50 m no es un yate “de moda”, sino un verdadero buque, concebido para durar varias décadas. Aquí, el año de construcción es una fortaleza y no una debilidad, siempre que – como es el caso – haya tenido un mantenimiento serio y coherente.

Un Feadship con carácter, para un armador que busque:

una base estructural excepcional

un yate cómodo, marinero y seguro

un estilo atemporal, lejos de producciones estandarizadas

Visitas con cita previa.

#Feadship #DeVriesScheepsbouw #FeadshipClassic #ClassicYacht #MotorYacht #SteelYacht #DutchBuilt #SuperyachtHeritage #VintageYacht #TimelessDesign #OldSchoolShipyard #YachtForSale #LuxuryYacht #ExplorerYacht #DisplacementYacht #LongRangeCruiser #StabilizedYacht #SearockStabilizers #RefitPotential #YachtWithCharacter #YachtBroker #BarcelonaYachting #YachtingLife #MediterraneanYachting

### General information

|            |                 |
|------------|-----------------|
| Make:      | Feadship        |
| Model:     | shipwards 18.50 |
| Year:      | 1973            |
| Condition: | Used            |

### Engine

|              |                                    |
|--------------|------------------------------------|
| Engine:      | DETROIT DIESEL GM - 8V 71M, 335 hp |
| Engine type: |                                    |
| Fuel type:   | Diesel                             |

### Measurements

|         |                   |
|---------|-------------------|
| Length: | 18.5 m (60.70 ft) |
| Beam:   | 5.1 m (16.73 ft)  |
| Deep:   | 1.55 m (5.09 ft)  |
| Weight: | 44 kg (97.00 lb)  |

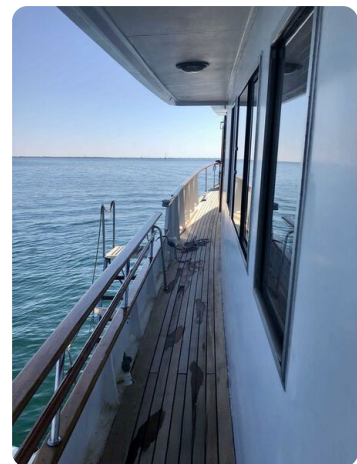
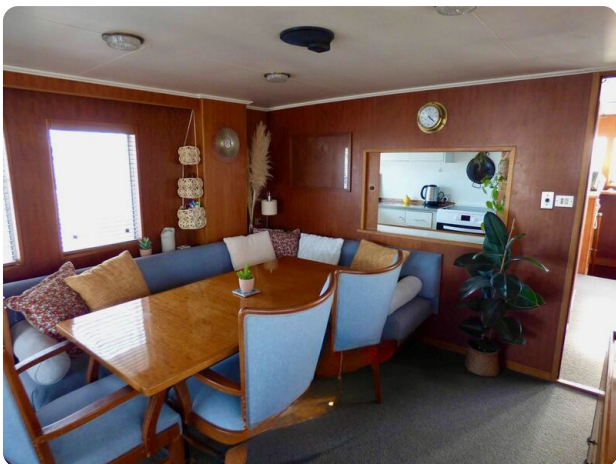
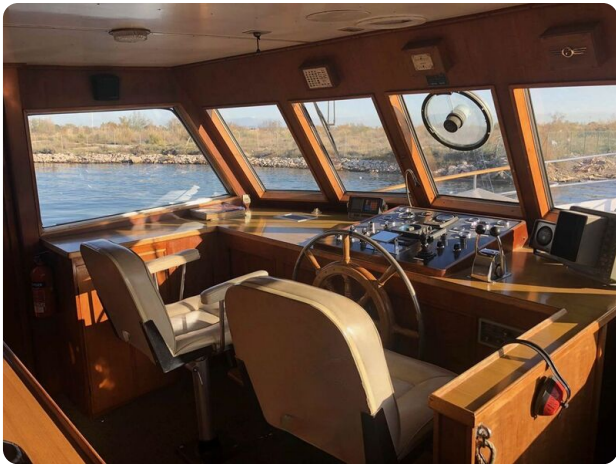
### Accommodation

|         |   |
|---------|---|
| Cabins: | 0 |
| Berths: | 0 |

## Images

---









**Barcelona Yachting**

Port Olímpic - Local 14

08005 Barcelona

Spain

Phone: +34 637 510 716

<https://www.barcelonayachting.com/>

