



# Ex patrouillevaartuig 17.80

€69,500 • Schagen Netherlands • Used • 1960

## Presented by

Sjoerd Kampen  
Phone: 0031(0)6-54723943

## Scheepsmakelaardij Goliath

Hendrik Bulthuisweg 2  
8606 KB SNEEK  
Netherlands

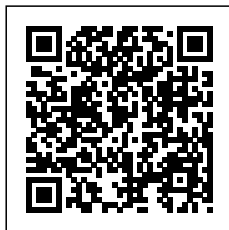


## Details

Make:	Ex patrouillevaartuig
Model:	17.80
Year:	1960
Condition:	Used
Engine type:	
Length:	17.8 m (58.40 ft)
Beam:	4.75 m (15.58 ft)
Cabins:	0
Berths:	0



Scheepsmakelaar  
dij Goliath



7zea.com

# Description

EN  
ex Wasserstrassen WSV (Germany)

Ship in good condition both inside and outside.

The ship is very professional with mostly solid wood carpentry, the saloon has a classic, warm appearance, with spacious seating, large galley and plenty of space. The wheelhouse is also complete, partly with modern equipment. Much attention has been paid to the preservation of the hull on the inside, as well as the insulation of the ship. The engine room is well insulated due to noise.

The Veritas was used as a sounding vessel and could be used as a fire extinguisher and as a tugboat. Almost everything is still there and can be seen in the well-organized engine room. A viewing? Always welcome!

## General

Hull shape: Round bilge  
Steering system: hand hydraulic, extendable joystick  
Windows: encased in metal  
Displacement: 35  
Ballast: sample sandwiches  
Vertical clearance: 600  
Other:

Nicely lined patrol ship, formerly used by the German government. Ship maneuvers fine, lies nicely in the water.

## Accommodation

Material, colours: lots of solid wood, 0a teak, solid and beautiful upholstery  
Curtains: sea flaps for portholes  
Saloons: in the front sleeping quarters 2 pers. in front of wheelhouse the engine room, behind spacious saloon with galley  
Cabins: 2  
Berths: extra possible in salon  
Headroom: wheelhouse 190, saloon 200  
Cooker & fuel: induction, on generator, inverter or shore power  
Other:

All technique is taken care of, working conditie. Electricity supplied by 10 kVA inverter / auxiliary set. Tanks and systems are regularly maintained.

## Engine, electrics, water

Number of identical engines: 1  
Fuel tanks: 2 tanks 1000 ltr each, day tank 225 ltr.  
Cooling system: closed system, no outside water  
Propulsion: shaft diameter 100 mm, various support bearings  
Fuel consumption: 8  
Measuring instruments: Measuring instruments and dashboard recent.  
Control panel: Various measurement data available on inverter/assistance set/dashboard  
Hot water: boiler 2 kW  
Water tank & material: cemented  
Other:

The ship is well equipped, the engine is well maintained and there are plenty of spare parts on the market if necessary. A spare fuel pump is on board.

The ship is equipped with modern tools for the supply of electricity. Inverter, battery charger and auxiliary set. Well maintained and functioning. There is more than 3.5 kW at 230

V. Cooking can therefore easily be done on induction, as present.

## Rig and sails

Sailplan type: Navigation mast  
**Navigation and electronics**  
Other:

Fully equipped, all necessary equipment available.

## Equipment

Fenders, lines: 4  
Sea rails, pushpit, pullpit: Partly, sufficient handrailing  
Dinghy: rubber boat  
Davits: 1, adjustable stainless steel on aft deck

NL  
ex Wasserstrassen WSV (Duitsland)

Schip in goede staat van onderhoud zowel binnen als buiten.

Het schip is zeer professioneel met veelal massief hout ingetimmerd, de salon heeft dan ook een klassieke, warme uitstraling, met royale zit, groot kombuis en voldoende ruimte. Het stuurhuis is eveneens compleet uitgevoerd, deels moderne apparatuur. Veel aandacht is besteed aan het conserveren van romp aan binnenzijde, alsmede de isolatie van het schip. De machinekamer is goed geïsoleerd ivm geluid.

De Veritas werd gebruikt als peilvaartuig kon ingezet worden als blusboot en als sleper. Nagenoeg alles is nog aanwezig en kan gezien worden in de overzichtelijke machinekamer. Een bezichtiging? Altijd welkom!

## Algemeen

Rompvorm: Rondspant  
Besturing: handhydraulisch, uitbreidbaar joystick  
Ramen: in metaal gevat  
Waternverplaatsing: 35  
Ballast: staalbroodjes  
Doorvaarthoogte normaal: 600  
Overig:

Mooi gelijnd patrouilleschip, voormalig in gebruik bij de Duitse overheid. Schip manoeuvreert prima, ligt mooi in het water.

## Accommodatie

Materiaal, kleuren: veel massief hout, 0a teak, degelijke en mooie stoffering  
Gordijnen: zeekleppen voor patrijspoorten  
Verblijfsruimtes: voorin slaapverblijf 2 pers. voor stuurhuis de machinekamer, achter ruime salon met kombuis  
Hutten: 2  
Slaapplaatsen: extra mogelijk in salon. vast: 2, extra 1.  
Stahoogte: stuurhuis 190, salon 200  
Kooktoestel & brandstof: inductie, op generator, omvormer of walvoeding  
Overig:

Alle techniek is verzorgd, werkende conditie. Elektra voorzien door omvormer/ hulpset 10 kVA. Tanks en systemen worden regelmatig onderhouden.

## Motor, electra, water

Aantal identieke motoren: 1  
Brandstoftank aantal: 2 tanks 1000 ltr elk, dagtank 225 l.

Koeling: gesloten systeem, geen buitenwater  
Voortstuwing: asdiameter 100 mm, diverse steunlagers  
Verbruik: 8  
Meetinstrumenten: Meetinstrumenten en dashboard recent.  
Bedieningspaneel: div. meetgegevens beschikbaar op omvormer/hulpset/dashboard  
Warm water: boiler 2 kW  
Watertank & materiaal: gecementeerd  
Overig:

Motorisch is het schip goed uitgerust, de motor is goed onderhouden en er zijn, indien nodig nog voldoende reservedelen op de markt. Een reservebrandstofpomp is aan boord.

Schip is voorzien van moderne hulpmiddelen m.b.t. levering elektra. Omvormer, acculadader en hulpset. Goed onderhouden en goed functionerend. Er is ruim 3,5 kW bij 230 V aanwezig. koken kan dan ook probleemloos op inductie, zoals aanwezig.

### Tuigage

Type tuigage: navigatiemast

### Navigatie en electronica

Overig:

Compleet uitgerust, alle noodzakelijke apparatuur aanwezig.

### Uitrusting

Stootwillen, lijnen: 4

Zeerailing: deels, voldoende handrailing

Bijboot: rubberboot

Davits: 1, verstelbaar RVS op achterdek

DE

ex Wasserstrassen WSV (Deutschland)

Schip in gutem Zustand, sowohl innen als auch außen.

Das Schiff ist sehr professionell mit überwiegend Massivholztischlerei, der Salon hat ein klassisches, warmes Aussehen, mit geräumiger Bestuhlung, großer Kombüse und viel Platz. Das Steuerhaus ist ebenfalls komplett, teilweise mit moderner Ausstattung. Viel Aufmerksamkeit wurde der Erhaltung des Schiffsrumpfes im Inneren sowie der Isolierung des Schiffes gewidmet. Der Maschinenraum ist wegen des Lärms gut isoliert.

Die Veritas wurde als Peilschiff eingesetzt und konnte als Feuerlöcher und als Schlepper genutzt werden. Fast alles ist noch da und kann im gut organisierten Maschinenraum besichtigt werden. Eine Besichtigung? Immer willkommen!

### Allgemein

Rumpfform: Runde Bilge

Steueranlage: handhydraulisch, ausfahrbarer Joystick

Fenster: mit Metall ummantelt

Verdrängung (kg): 35

Ballast (kg): Muster-Sandwiches

Durchfahrhöhe (m): 600

Sonstiges:

Schön gefüttertes Patrouillenschiff, das früher von der deutschen Regierung eingesetzt wurde. Schiff manövriert gut, liegt schön im Wasser.

### Innenausstattung

Material, Farben: viel Massivholz, 0a Teak, solide und schöne Polsterung

Ausstattung, Gardinen: Seeklappen für Bullaugen

Aufenthaltsräume: im vorderen Schlafbereich 2 Pers. vor dem Steuerhaus der Maschinenraum, hinter dem geräumigen Salon mit Kombüse

Kabinen: 2

Anzahl Kojen: extra möglich im Salon

Stehhöhe: Steuerhaus 190, Salon 200

Kocher: Induktion, auf Generator, Wechselrichter oder Landstrom

Sonstiges:

Die gesamte Technik ist erledigt, die Arbeitskontakte sind gesichert. Stromversorgung durch 10 kVA Wechselrichter / Hilfsgeräte. Tanks und Systeme werden regelmäßig gewartet.

### Motor, Elektrik, Wasser

Anzahl der Motoren: 1

Kraftstofftank: 2 Tanks à 1000 ltr., Tagestank 225 ltr.

Kühlung: geschlossenes System, kein Wasser von außen

Antrieb: Wellendurchmesser 100 mm, verschiedene Stützlager

Verbrauch: 8

Messinstrumente: Messinstrumente und Armaturenbrett

neueren Datums.

Schalttafel: Verschiedene Messdaten am

Wechselrichter/Hilfssatz/Anlagetafel verfügbar

Warmwasser: Kessel 2 kW

Wassertank: zementiert

Sonstiges:

Das Schiff ist gut ausgestattet, der Motor ist gut gewartet und es gibt eine Menge Ersatzteile auf dem Markt, falls nötig. Eine Ersatzkraftstoffpumpe ist an Bord.

Das Schiff ist mit modernen Geräten für die Stromversorgung ausgestattet. Wechselrichter, Batterieladegerät und Zusatzgerät. Gut gewartet und funktionsfähig. Es gibt mehr als 3,5 kW bei 230 V. Das Kochen kann daher leicht auf Induktion erfolgen, so wie es derzeit möglich ist.

### Besegelung & Rigg

Typ: Navigationsmast

### Nautische Instrumente

Sonstiges:

Vollständig ausgestattet, alle notwendigen Geräte verfügbar.

### Zubehören

Fender, Seile: 4

Seereling: Teilweise ausreichendes Geländer

Beiboot: Gummiboot

Davits, Kran: 1, verstellbare Edelstahl auf dem Achterdeck

FR

ex Wasserstrassen WSV (Allemagne)

Navire en bon état, tant à l'intérieur qu'à l'extérieur.

Le navire est très professionnel avec une charpenterie en bois massif pour la plupart, le salon a une apparence classique et chaleureuse, avec des sièges spacieux, une grande cuisine et beaucoup d'espace. La timonerie est également complète, en partie avec des équipements modernes. Une grande attention a été accordée à la préservation de la coque à l'intérieur, ainsi qu'à l'isolation du navire. La salle des machines est bien isolée en raison du bruit.

Le Veritas servait de navire-sonde et pouvait être utilisé comme extincteur et comme remorqueur. Presque tout est encore là et peut être vu dans la salle des machines bien organisée. Une visite ? Toujours les bienvenus !

## Général

Forme: Fond de cale rond  
Système de barre: hydraulique à main, joystick extensible  
Vitres: encastré dans du métal  
Déplacement: 35  
Lest: des échantillons de sandwiches  
Tirant d'air: 600  
Autre:

Navire de patrouille joliment doublé, autrefois utilisé par le gouvernement allemand. Le navire se déplace bien, il est bien à l'eau.

## Aménagement

Matériau, couleurs: beaucoup de bois massif, du teck 0a, de solides et beaux tissus d'ameublement  
Tapisserie, rideaux: des volets de mer pour les hublots  
Séjour: dans les quartiers de couchage avant 2 pers. devant la timonerie la salle des machines, derrière le spacieux salon avec cuisine  
Cabines: 2  
Couchette: extra possible en salon  
Hauteur sous barreaux: timonerie 190, salon 200  
Cuisinière: l'induction, sur générateur, onduleur ou prise de quai  
Autre:

Toute la technique est prise en charge, la conditie de travail. Electricité fournie par un onduleur / groupe auxiliaire de 10 kVA. Les réservoirs et les systèmes sont régulièrement entretenus.

## Moteur, électricité, eau

Numéro de moteur: 1  
Réservoir de carburant: 2 réservoirs de 1000 ltr chacun, réservoir journalier de 225 ltr.  
Refroidissement: système fermé, pas d'eau à l'extérieur  
Transmission: diamètre de l'arbre 100 mm, divers paliers de support  
Consommation: 8  
Instruments de mesure: Instruments de mesure et tableau de bord récents.  
Panneau de commande: Diverses données de mesure disponibles sur l'onduleur/le jeu d'assistance/le tableau de bord  
Eau chaude: chaudière 2 kW  
Réservoir d'eau: cimenté  
Autre:

Le navire est bien équipé, le moteur est bien entretenu et il y a beaucoup de pièces de rechange sur le marché si nécessaire. Une pompe à carburant de rechange est à bord.

Le navire est équipé d'outils modernes pour l'approvisionnement en électricité. Onduleur, chargeur de batterie et ensemble auxiliaire. Bien entretenu et fonctionnant. Il y a plus de 3,5 kW à 230 V. La cuisson peut donc facilement se faire sur induction, comme c'est le cas actuellement.

## Gréement et voiles

Type: Mât de navigation

## Navigation et électronique

Autre:

Entièrement équipé, tout le matériel nécessaire est disponible.

## Equipement

Défenses et amarres: 4  
Garde-corps, siège de proue: En partie, une main courante suffisante  
Embarcation auxiliaire: embarcation pneumatique  
Bossoir, grue: 1, acier inoxydable réglable sur le pont arrière

## General information

Make:	Ex patrouillevaartuig
Model:	17.80
Year:	1960
Condition:	Used
Engine type:	

## Measurements

Length:	17.8 m (58.40 ft)
Beam:	4.75 m (15.58 ft)
Deep:	1.2 m (3.94 ft)

## Accommodation

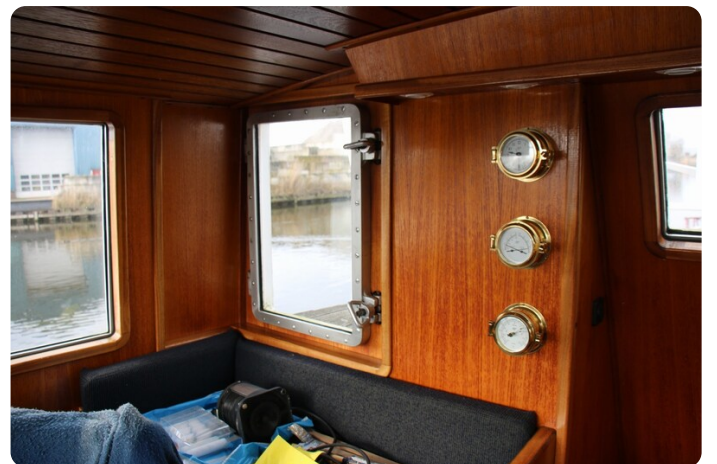
Cabins:	0
Berths:	0



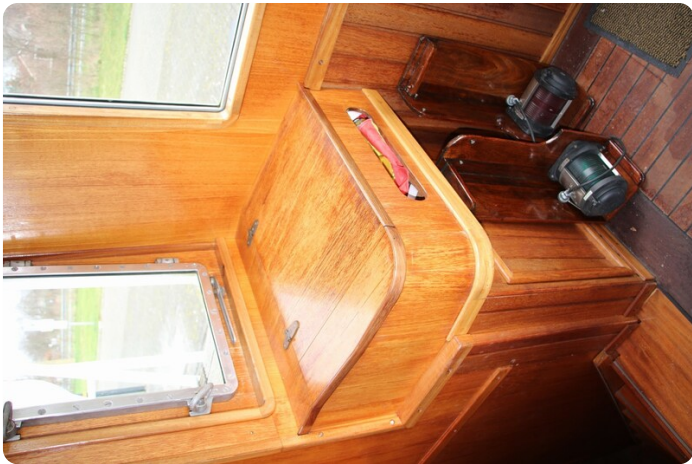
# Images











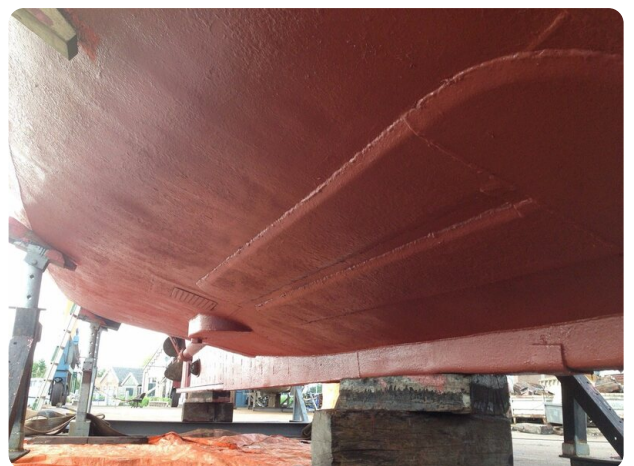
















**Scheepsmakelaardij Goliath**

Hendrik Bulthuisweg 2

8606 KB SNEEK

Netherlands

Phone: 0031(0)6-54723943

<https://www.scheepsmakelaardijgoliath.nl>

