



# Dufour Yachts 485 Grand Large

€185,000 • Girona Spain • Used • 2008

## Presented by

Olivier Haroche  
Phone: +34 637 510 716

**Barcelona Yachting**  
Port Olimpic - Local 14  
08005 Barcelona  
Spain

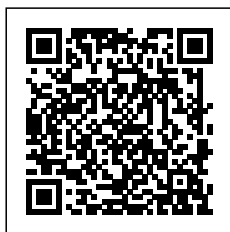


## Details

|              |                     |
|--------------|---------------------|
| Make:        | Dufour Yachts       |
| Model:       | 485 Grand Large     |
| Year:        | 2008                |
| Condition:   | Used                |
| Engine:      | VOLVO D2/75C, 75 hp |
| Engine type: |                     |
| Fuel type:   | Diesel              |
| Length:      | 14.4 m (47.24 ft)   |
| Beam:        | 4.47 m (14.67 ft)   |
| Cabins:      | 0                   |
| Berths:      | 0                   |



Barcelona  
Yachting



7zea.com

# Description

FR

## DUFOUR 485 GRAND LARGE - 2008

**Pavillon :** Français - **Prix :** TTC

Visible sur rendez-vous dans une marina proche de Girona (Espagne)

Amarrage avec bail à céder

### Présentation

Dufour 485 Grand Large de 2008 en version quatre cabines doubles et quatre salles d'eau.

Ce grand croiseur offre volume, confort et performance.

Bateau de deuxième main ayant bénéficié d'un entretien constant et rigoureux.

De nombreuses navigations hauturières ont été réalisées par son précédent propriétaire.

Le bateau se présente aujourd'hui en excellent état général, prêt à naviguer.

### Caractéristiques principales

Construction : verre polyester, coque monolithique et pont sandwich balsa

Longueur hors tout : 14,75 m

Largeur : 4,70 m

Tirant d'eau : 2,25 m (version quille profonde)

Catégorie de conception : A (haute mer)

### Motorisation

Moteur : Volvo D2-75C

Puissance : 75 CV

Inverseur : Volvo 150S

Heures moteur : 8 500

Entretien suivi - bon état de fonctionnement

### Bail d'amarrage

À céder au futur acquéreur

### Historique et état

Deuxième main, ce Dufour 485 Grand Large a été préparé pour la croisière hauturière et utilisé régulièrement en

Méditerranée.

Son entretien méticuleux garantit fiabilité et sécurité.

Un voilier marin, confortable et performant, idéal pour un programme de grande croisière ou de vie à bord.

Visible sur rendez-vous tous les jours dans une marina proche de Girona (Espagne)

**Contact :** Olivier Haroche - Barcelona Yachting

olivierharoche@barcelonayachting.com

[www.barcelonayachting.com/bat-404-dufour-yachts-485-grand-large.html](http://www.barcelonayachting.com/bat-404-dufour-yachts-485-grand-large.html)

#DufourYachts #Dufour485 #VoilierDufour #GrandLarge  
#YachtBroker #BarcelonaYachting #BateauOccasion  
#VoilierDeCroisière #Empuriabrava #CostaBrava  
#Méditerranée #YachtForSale #SailingYacht

EN

## DUFOUR 485 GRAND LARGE - 2008

**Flag:** French - **Price:** VAT included

Viewings by appointment in a marina near Girona (Spain)

Mooring lease available for transfer

### Overview

Dufour 485 Grand Large built in 2008, featuring four double cabins and four bathrooms.

This elegant cruiser offers space, comfort and performance.

Second-hand boat, carefully maintained, with several offshore passages completed.

The yacht is in excellent general condition and ready to sail.

### Main characteristics

Construction: fiberglass/polyester, solid hull and balsa sandwich deck

Length overall: 14.75 m

Beam: 4.70 m

Draft: 2.25 m (deep keel version)

Design category: A (offshore)

## Engine

Engine: Volvo D2-75C

Power: 75 HP

Gearbox: Volvo 150S

Engine hours: 8,500

Regular maintenance - good running condition

## Mooring

Lease to be transferred to the new owner

## History and condition

Second owner. This Dufour 485 Grand Large has been prepared for bluewater cruising and regularly sailed in the Mediterranean.

Its meticulous upkeep ensures reliability and safety.

A seaworthy, comfortable and high-performance yacht - ideal for long-distance cruising or living aboard.

Viewings available by appointment every day in a marina near Girona, Spain.

**Contact:** Olivier Haroche - Barcelona Yachting

[olivierharoche@barcelonayachting.com](mailto:olivierharoche@barcelonayachting.com)

[www.barcelonayachting.com/bat-404-dufour-yachts-485-grand-large.html](http://www.barcelonayachting.com/bat-404-dufour-yachts-485-grand-large.html)

#DufourYachts #Dufour485 #SailingYacht #GrandLarge  
#YachtBroker #BarcelonaYachting #PreownedYacht  
#CruisingSailboat #Empuriabrava #CostaBrava  
#Mediterranean #YachtForSale

ES

## DUFOUR 485 GRAND LARGE - 2008

**Pabellón:** Francés - **Precio:** IVA incluido

Visitable con cita previa en una marina cerca de Girona (España)

Amarre con contrato en cesión

## Presentación

Dufour 485 Grand Large del año 2008, versión con cuatro cabinas dobles y cuatro baños.

Un gran crucero que ofrece espacio, confort y rendimiento.

Barco de segunda mano, mantenido con esmero, con varias travesías de altura realizadas.

Se presenta en excelente estado general, listo para navegar.

## Características principales

Construcción: fibra de vidrio/poliéster, casco macizo y cubierta sandwich de balsa

Eslora total: 14,75 m

Manga: 4,70 m

Calado: 2,25 m (versión de quilla profunda)

Categoría de diseño: A (alta mar)

## Motorización

Motor: Volvo D2-75C

Potencia: 75 CV

Inversor: Volvo 150S

Horas de motor: 8.500

Mantenimiento regular - buen estado de funcionamiento

## Amarre

Contrato de amarre transferible al nuevo propietario

## Historial y estado

Segunda mano, este Dufour 485 Grand Large fue preparado para cruceros de altura y utilizado regularmente en el Mediterráneo.

Su mantenimiento meticuloso garantiza fiabilidad y seguridad.

Un velero marinero, cómodo y de alto rendimiento, ideal para un programa de gran travesía o vida a bordo.

Visible con cita previa todos los días en una marina cerca de Girona, España.

**Contacto:** Olivier Haroche - Barcelona Yachting

[olivierharoche@barcelonayachting.com](mailto:olivierharoche@barcelonayachting.com)

[www.barcelonayachting.com/bat-404-dufour-yachts-485-grand-large.html](http://www.barcelonayachting.com/bat-404-dufour-yachts-485-grand-large.html)

#DufourYachts #Dufour485 #VeleroDufour #GrandLarge  
#YachtBroker #BarcelonaYachting #BarcoDeOcasión  
#VeleroDeCrucero #Empuriabrava #CostaBrava  
#Mediterráneo #YachtForSale #SailingYacht

## General information

|            |                 |
|------------|-----------------|
| Make:      | Dufour Yachts   |
| Model:     | 485 Grand Large |
| Year:      | 2008            |
| Condition: | Used            |

## Engine

|              |                     |
|--------------|---------------------|
| Engine:      | VOLVO D2/75C, 75 hp |
| Engine type: |                     |
| Fuel type:   | Diesel              |

## Measurements

|         |                   |
|---------|-------------------|
| Length: | 14.4 m (47.24 ft) |
| Beam:   | 4.47 m (14.67 ft) |
| Deep:   | 2.25 m (7.38 ft)  |
| Weight: | 15 kg (33.07 lb)  |

## Accommodation

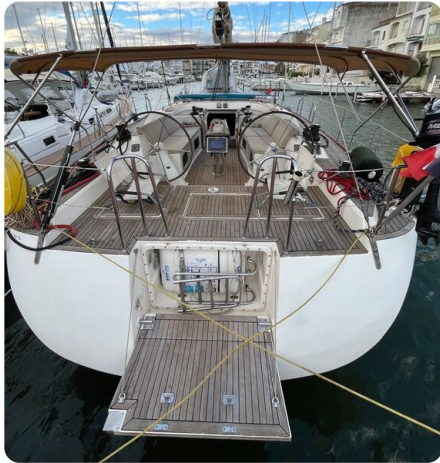
|         |   |
|---------|---|
| Cabins: | 0 |
| Berths: | 0 |

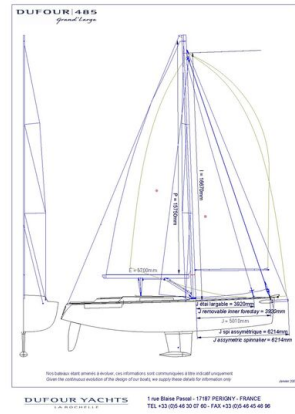
## Images

---





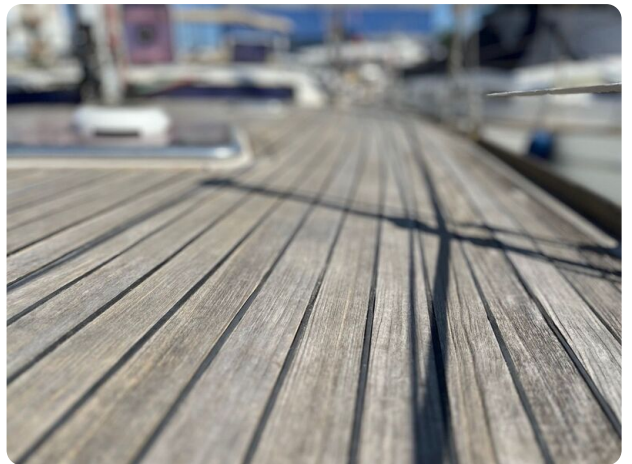




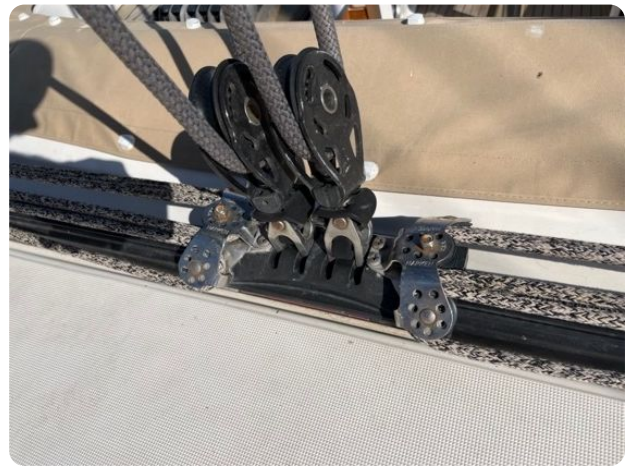














02.2 Caractéristiques moteur

| Données techniques  |                                   |  |
|---|-----------------------------------|--|
| Designation de type   | D2-50-ABCDEF                      | D2-70-ABCDF  |
| Nombre de cylindres   | 4                                 | 4  |
| Système d'alimentation  | Pression atmosphérique            | Turbo-compresseur avec refroidisseur d'air et de suralimentation |
| Alésage   | 84 mm (3.31")                     | 84 mm (3.31")  |
| Courbe  | 100 mm (3.94")                    | 100 mm (3.94")   |
| Cylindres   | 2,2 mm (0.087")                   | 2,2 mm (0.087")  |
| Puissance   | Voir la documentation commerciale |  |
| Régime de ralentissement  | 550 à 600 tr/min                  | 500 à 600 tr/min   |
| Régime nominal  | 2165 à 2180 tr/min                | 2165 à 2180 tr/min   |
| Taux de compression   | 21,5:1                            | 21,5:1   |
| Taux de compression en régime de ralentissement                                   | >17 Bar (242 PSI)                 | >17 Bar (242 PSI)  |
| Cycle d'allumage (nombre de cyl. le plus proche du plus près du cylindre suivant) | 1-3-4-2                           | 1-3-4-2  |
| Sens de rotation (vue de l'avant)   | Sans d'hélice                     |  |
| Rotation vers l'avant (voir notice) en cours de marche                            | 20°                               | 20°  |
| Rotation vers l'arrière (voir notice) en cours de marche                          | 30°                               | 30°  |
| Angle de rampe (niveau d'eau au ralentissement et échappement)                    | 0,20 (0,008")                     | 0,20 (0,008")  |
| Poids moteur à sec  | 202 kg (446 lbs)                  | 202 kg (446 lbs)   |
| Contre-poids autorisé dans le sens de l'avancement                                | 20 kg (44 lbs)                    | 20 kg (44 lbs)   |

**Moteur**  
Groupe

PRESSIONS DE COMPRESSION EN BAR

DATE: 12.02.2011 11:17:17

14 47701810 02-2012 © AB VOLVO PENTA





**Barcelona Yachting**

Port Olímpic - Local 14

08005 Barcelona

Spain

Phone: +34 637 510 716

<https://www.barcelonayachting.com/>

