



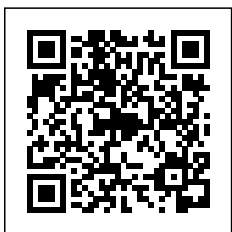
DEFEVER 44 Offshore Cruiser

€129,000 • Girona Spain • Used • 1987

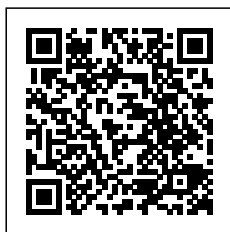
Presented by

Olivier Haroche
Phone: +34 637 510 716

Barcelona Yachting
Port Olimpic - Local 14
08005 Barcelona
Spain



Barcelona
Yachting



7zea.com

Details

Make:	DEFEVER
Model:	44 Offshore Cruiser
Year:	1987
Condition:	Used
Engine:	Ford Lehman sp- 135, 135 hp
Engine type:	
Fuel type:	Diesel
Length:	13.34 m (43.77 ft)
Beam:	4.5 m (14.76 ft)
Cabins:	0
Berths:	0

Description

FR

Trawler DEFEVER 44 Offshore Cruise de 1987 sous pavillon polonais. Prix ferme TTC.

Le Trawler DEFEVER 44 est l'un des modèles les plus populaires, idéal pour un couple en croisière. Il offre un immense pont arrière et une grande zone sur le flybridge, avec un pont soleil capable d'accueillir un Whaler ou un RIB de 3,35 mètres. La cabine du propriétaire, spacieuse, est située à l'arrière, tandis qu'une cabine d'invités se trouve à l'avant. Ce modèle dispose généralement de 3 400 litres de carburant et 1 325 litres d'eau, permettant une autonomie confortable de 1500 miles ou plus. Sa coque à déplacement complet en FRP solide en fait un croiseur de longue distance fiable.

L'emblématique DeFever 44 Offshore Cruiser est rare à trouver en Europe. Celui-ci est équipé des moteurs SP-135, connus pour leur robustesse et leur fiabilité, et est stabilisé pour plus de confort en mer. Le bateau était préalablement basé à Mallorca. Ce trawler peut vous y emmener à nouveau, mais peut aussi vous faire voyager de Tanger à la Suède, de la Turquie à Monaco. Conçu pour vous transporter partout en toute confiance, il est le fruit du travail de l'architecte naval Arthur DeFever, basé à San Diego et reconnu comme le père des designs de trawlers. Véritable bateau pour les passionnés, ce modèle rare en Europe est une opportunité à ne pas manquer.

Visite sur rendez-vous.

EN

Trawler DEFEVER 44 Offshore Cruiser from 1987 under Polish flag. Fixed price, VAT included.

The DEFEVER 44 Trawler is one of the most popular models, ideal for a couple cruising. It offers a spacious aft deck and a large area on the flybridge, with a sundeck capable of accommodating a Whaler or a 3.35-meter RIB. The spacious owner's cabin is located at the rear, while a guest cabin is situated at the front. This model typically holds 3,400 liters of fuel and 1,325 liters of water, providing a comfortable range of 1,500 miles or more. Its solid full-displacement FRP hull makes it a reliable long-distance cruiser.

The iconic DeFever 44 Offshore Cruiser is rare to find in Europe. This one is equipped with SP-135 engines, known for their robustness and reliability, and is stabilized for greater comfort at sea. The boat was previously based in Mallorca. This trawler can take you back there, but it can also take you from Tangier to Sweden, from Turkey to Monaco. Designed to carry you anywhere with confidence, it is the work of naval architect Arthur DeFever, based in San Diego and recognized as the father of trawler designs. A true boat for enthusiasts, this rare model in Europe is an opportunity not to be missed.

Visits by appointment.

ES

Trawler DEFEVER 44 Offshore Cruiser de 1987 bajo bandera polaca. Precio fijo, IVA incluido.

El Trawler DEFEVER 44 es uno de los modelos más populares, ideal para una pareja en crucero. Ofrece una amplia cubierta de popa y una gran área en el flybridge, con una terraza que puede albergar un Whaler o un RIB de 3,35 metros. La espaciosa cabina del propietario se encuentra en la parte trasera, mientras que una cabina para invitados está situada en la parte delantera. Este modelo generalmente tiene una capacidad de 3.400 litros de combustible y 1.325 litros de agua, proporcionando una autonomía cómoda de 1.500 millas o más. Su casco de desplazamiento completo en FRP sólido lo convierte en un crucero de larga distancia fiable.

El icónico DeFever 44 Offshore Cruiser es difícil de encontrar en Europa. Este está equipado con motores SP-135, conocidos por su robustez y fiabilidad, y está estabilizado para mayor confort en el mar. El barco estuvo anteriormente basado en Mallorca. Este trawler puede llevarte de vuelta allí, pero también puede llevarte de Tánger a Suecia, de Turquía a Mónaco. Diseñado para llevarte a cualquier parte con confianza, es el trabajo del arquitecto naval Arthur DeFever, con sede en San Diego y reconocido como el padre de los diseños de trawlers. Un verdadero barco para los apasionados, este modelo raro en Europa es una oportunidad que no se debe dejar pasar.

Visitas con cita previa.

General information

Make:	DEFEVER
Model:	44 Offshore Cruiser
Year:	1987
Condition:	Used

Engine

Engine:	Ford Lehman sp- 135, 135 hp
Engine type:	
Fuel type:	Diesel

Measurements

Length:	13.34 m (43.77 ft)
Beam:	4.5 m (14.76 ft)
Deep:	1.43 m (4.69 ft)
Weight:	0 kg (0.00 lb)

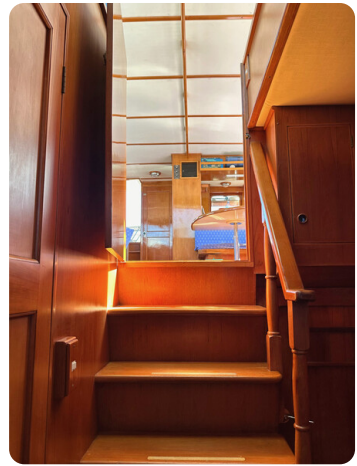
Accommodation

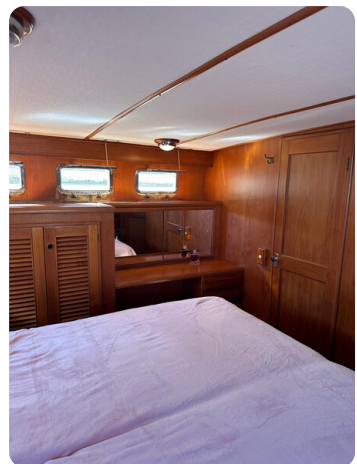
Cabins:	0
Berths:	0

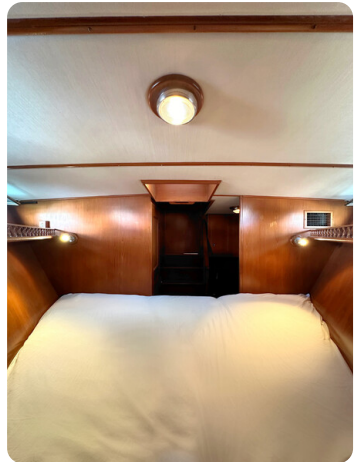
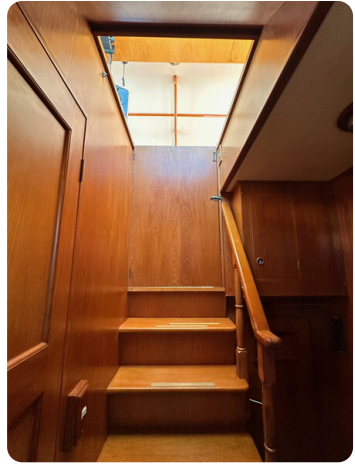
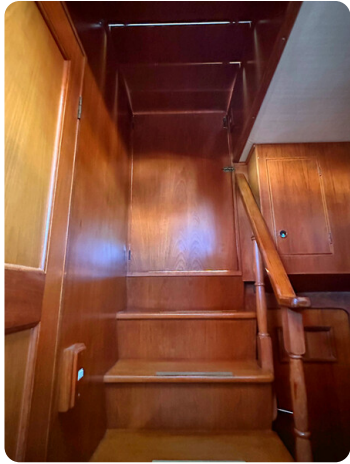
Images

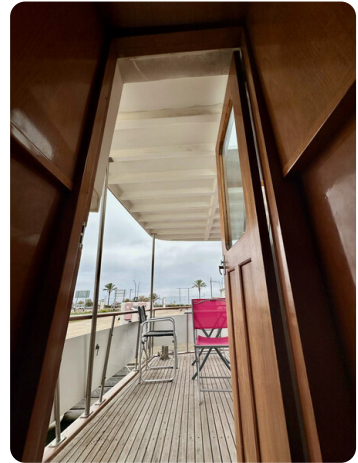
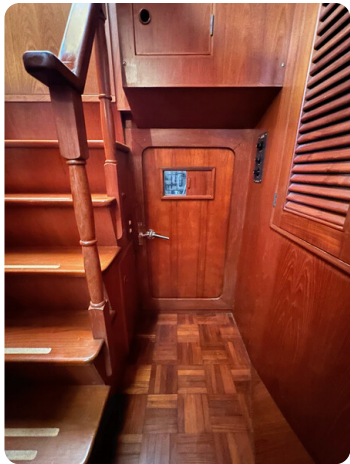




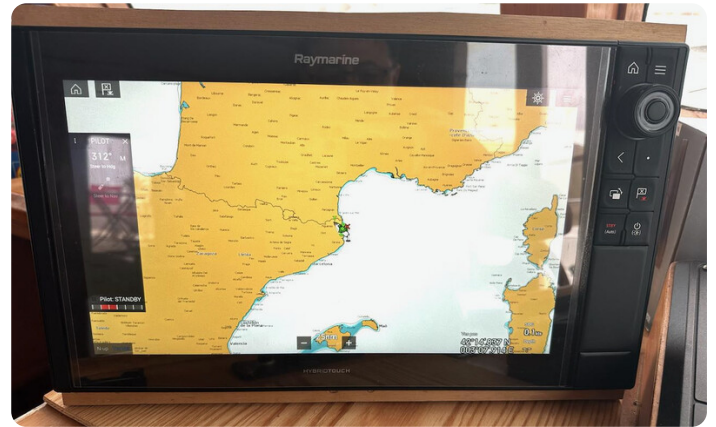














LA REINA
del Sur
Palma de Mallorca, Illes Balears

Barcelona Yachting

Port Olímpic - Local 14

08005 Barcelona

Spain

Phone: +34 637 510 716

<https://www.barcelonayachting.com/>

