



# Custom 33M

€2,200,000 • Barcelona Spain • Used • 1971

## Presented by

Olivier Haroche  
Phone: +34 637 510 716

**Barcelona Yachting**  
Port Olimpic - Local 14  
08005 Barcelona  
Spain

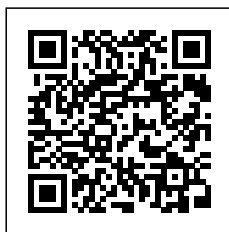


## Details

Model:	Custom 33M
Year:	1971
Condition:	Used
Engine:	MTU 1500 CV de 2018, 1500 hp
Engine type:	
Fuel type:	Diesel
Length:	30.3 m (99.41 ft)
Beam:	6.1 m (20.01 ft)
Cabins:	0
Berths:	0



Barcelona  
Yachting



7zea.com

# Description

FR

Witsen & Vis Custom 33M de 1971, refit 2018. Pavillon JAMAÏCAIN. TVA non acquittée

Ce yacht à moteur stabilisé de luxe avec 4 cabines a été créé par Marc Picaut et construit par Witsen & Vis au chantier naval néerlandais d'Alkmaar Il a été remis au propriétaire en 1971 et une restauration complète esthétique et mécanique a été réalisée en 2018 Il dispose d'une coque en métal et d'une superstructure en aluminium

La rénovation intérieure de ce yacht de luxe a été réalisée par Estudio Ojinaga à Barcelone tandis que les représentants du propriétaire ont supervisé tous les détails techniques Des finitions de haute qualité ont été utilisées pour moderniser et réorganiser ses pièces confortables

Witsen & Vis a été l'un des premiers chantiers navals à coque en acier à exporter vers les États-Unis ainsi que l'un des membres fondateurs de l'association Feadship M/Y Ra a une disposition luxueuse avec deux niveaux de pont conçue pour plaire aux marins les plus exigeants Le grand pont arrière mène au spacieux salon du pont principal et à la cabine du propriétaire La grande cabine VIP et les deux cabines invités se trouvent sur le pont inférieur L'intérieur ainsi que la coque et la superstructure ont subi une importante refonte en 2018 laissant l'intérieur comme neuf et améliorant élégamment la disposition Elle est à la fois solide robuste et élégante

Test à ultrasons de la coque et remplacement des plaques en acier si nécessaire Yacht entièrement repeint en gris quartz de AWLGRIP Révision des systèmes existants Nouveau transformateur de 30 kVA triphasé 400V 230V Plaques de protection en acier inoxydable pour l'ancre CCTV Nouvelles lumières de navigation LOPO Nouvelle unité de climatisation Nouveau dessalinisateur Nouvelles chaudières Nouvel équipement de navigation Entretien complet des moteurs Nouveau pont en teck sur le pont supérieur Extension de la superstructure pour le salon du pont supérieur Cabine VIP sur le pont principal Projet de design intérieur complet réalisé par Ojinaga Finitions intérieures entièrement neuves Modifications pour conformité commerciale Nouvelle cuisine et finitions de la zone équipage Nouvelle configuration de la poupe Propulseurs hydrauliques avant et arrière WC de jour sur le pont principal Nouveaux systèmes AV dans tout le yacht Vérification des stabilisateurs Remplacement de toutes les vannes Installation de CO2 dans la salle des machines Remplacement de toutes les canalisations hydrauliques et d'égout Nouvelles pompes de cale Nouveaux systèmes AV Installation de WIFI interne

Visite sur rendez-vous

EN

Witsen & Vis Custom 33M from 1971, refit in 2018. Jamaican flag. VAT not paid

This luxurious stabilized motor yacht with 4 cabins was created

by Marc Picaut and built by Witsen & Vis at the Dutch shipyard in Alkmaar. It was delivered to the owner in 1971, and a full aesthetic and mechanical restoration was carried out in 2018. It has a metal hull and an aluminum superstructure.

The interior refit of this luxury yacht was performed by Estudio Ojinaga in Barcelona, while the owner's representatives oversaw all the technical details. High-quality finishes were used to modernize and reorganize its comfortable rooms.

Witsen & Vis was one of the first steel-hull shipyards to export to the United States, as well as a founding member of the Feadship association. M/Y Ra has a luxurious layout with two deck levels, designed to please the most discerning seafarer. The large aft deck leads to the spacious main deck salon and owner's cabin. The large VIP cabin and two guest cabins are located on the lower deck. The interior, hull, and superstructure underwent a major refit in 2018, leaving the interior as new and elegantly improving the layout. She is both strong, robust, and elegant.

Ultrasound test of the hull and replacement of steel plates where necessary Yacht fully repainted in AWLGRIP quartz gray Overhaul of existing systems New 30 kVA three-phase transformer 400V 230V Stainless steel anchor protection plates CCTV New LOPO navigation lights New air conditioning unit New watermaker New boilers New navigation equipment Full engine service New teak deck on the upper deck Superstructure extension for the upper deck salon VIP cabin on the main deck Complete interior design project by Ojinaga Completely new interior finishes Commercial compliance modifications New galley and crew area finishes New stern configuration Hydraulic bow and stern thrusters Day head on the main deck New AV systems throughout the yacht Stabilizer check Replacement of all seacocks CO2 installation in the engine room Replacement of all hydraulic and sewage piping New bilge pumps New AV systems Internal WIFI installation

Viewings by appointment only.

ES

Witsen & Vis Custom 33M de 1971, refit en 2018. Bandera JAMAÏCANA. IVA no pagado.

Este lujoso yate a motor estabilizado con 4 cabinas fue diseñado por Marc Picaut y construido por Witsen & Vis en el astillero holandés de Alkmaar. Fue entregado al propietario en 1971 y se realizó una restauración estética y mecánica completa en 2018. Tiene un casco de metal y una superestructura de aluminio.

La renovación interior de este yate de lujo fue realizada por Estudio Ojinaga en Barcelona, mientras que los representantes del propietario supervisaron todos los detalles técnicos. Se utilizaron acabados de alta calidad para modernizar y reorganizar sus cómodos espacios.

Witsen & Vis fue uno de los primeros astilleros de casco de acero en exportar a los Estados Unidos, además de ser uno de los miembros fundadores de la asociación Feadship. El M/Y Ra tiene una disposición lujosa con dos niveles de cubierta, diseñada para satisfacer a los navegantes más exigentes. La amplia cubierta de popa conduce al espacioso salón de la cubierta principal y a la cabina del propietario. La gran cabina VIP y las dos cabinas de invitados se encuentran en la cubierta inferior. Tanto el interior como el casco y la superestructura fueron sometidos a una importante remodelación en 2018, dejando el interior como nuevo y mejorando elegantemente la disposición. Es a la vez sólida, robusta y elegante.

Prueba de ultrasonidos del casco y reemplazo de las placas de acero cuando fue necesario. Yate completamente repintado en gris cuarzo de AWLGRIP. Revisión de los sistemas existentes. Nuevo transformador de 30 kVA trifásico 400V 230V. Placas de protección de acero inoxidable para el ancla. CCTV. Nuevas luces de navegación LOPO. Nueva unidad de aire acondicionado. Nuevo desalinizador. Nuevas calderas. Nuevo equipo de navegación. Servicio completo de los motores. Nueva cubierta de teaca en la cubierta superior. Extensión de la superestructura para el salón de la cubierta superior. Cabina VIP en la cubierta principal. Proyecto de diseño interior completo realizado por Ojinaga. Acabados interiores completamente nuevos. Modificaciones para el cumplimiento comercial. Nueva cocina y acabados de la zona de la tripulación. Nueva configuración de la popa. Propulsores hidráulicos de proa y popa. Baño de día en la cubierta principal. Nuevos sistemas de AV en todo el yate. Verificación de estabilizadores. Reemplazo de todas las válvulas. Instalación de CO2 en la sala de máquinas. Reemplazo de todas las tuberías hidráulicas y de aguas residuales. Nuevas bombas de sentina. Nuevos sistemas de AV. Instalación de WIFI interno.

Visita con cita previa.

## General information

Model:	Custom 33M
Year:	1971
Condition:	Used

## Engine

Engine:	MTU 1500 CV de 2018, 1500 hp
Engine type:	
Fuel type:	Diesel

## Measurements

Length:	30.3 m (99.41 ft)
Beam:	6.1 m (20.01 ft)
Deep:	3.3 m (10.83 ft)
Weight:	0 kg (0.00 lb)

## Accommodation

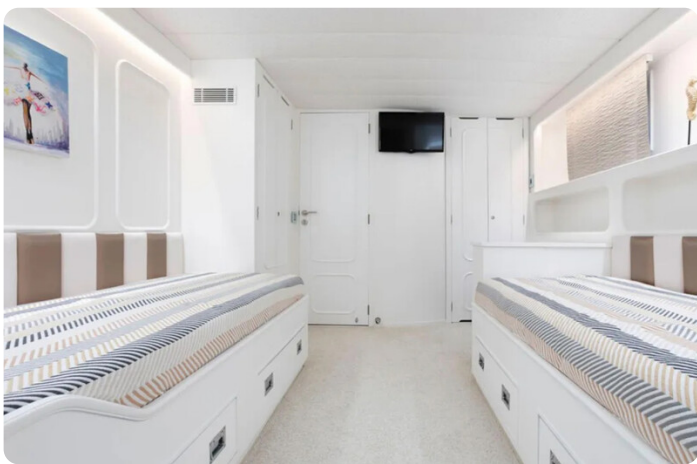
Cabins:	0
Berths:	0

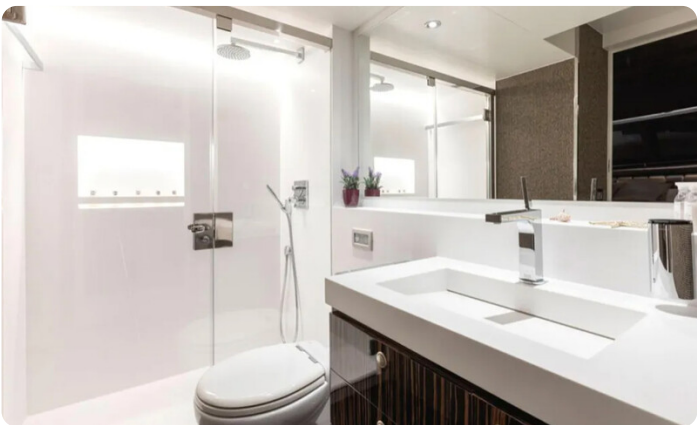
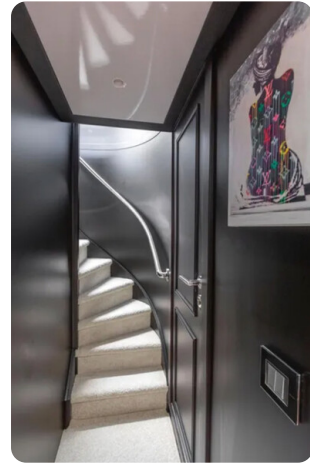
## Images

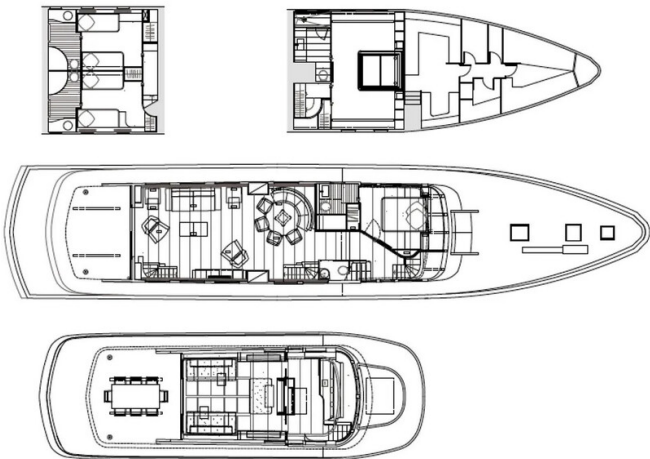












#### LITS REFIT 2018

- Hull ultras-ound test and replacement of steel plates where necessary
- Yacht fully repainted in Quartz Grey de AWLGRIP.
- Overhaul of existing systems.
- New transformer de 30 KVA trifásic 400V 230V
- Stainless steel anchor protection plates
- CCTV
- New LOPO Navigation lights
- New Aircon Unit
- New Watermaker
- New Boilers
- New Navigation Equipment
- Engines Full service.
- New Teak deck Upper Deck
- Superstructure extension for Upper deck Saloon
- VIP Cabin in Main Deck
- Full interior design project done by Ojinaga
- Completely new interior finishings
- Commercial Compliance modifications
- New Galley and crew area finishings
- NewStern Configuration
- Bow and Stern Hydraulic Thrusters
- Day head in Main Deck
- New AV Systems in all the yacht
- Stabilizers checking
- Replacement of all seacocks
- Installation of CO2 in engine room
- Replacement of all hydraulic and sewage pipping
- New bilge pumps
- New AV Systems
- Installation of internal WIFI Network



**Barcelona Yachting**

Port Olímpic - Local 14

08005 Barcelona

Spain

Phone: +34 637 510 716

<https://www.barcelonayachting.com/>

