

Campi 400 Houseboat

€117,000 • Nieuwbouw Poland • New • 2024

Presented by

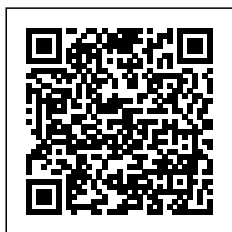
Sjoerd Kampen
Phone: 0031(0)6-54723943

Scheepsmakelaardij Goliath

Hendrik Bulthuisweg 2
8606 KB SNEEK
Netherlands



Scheepsmakelaar
dij Goliath



7zea.com

Details

Make:	Campi
Model:	400 Houseboat
Year:	2024
Condition:	New
Engine:	High Trust
Engine type:	
Length:	12.56 m (41.21 ft)
Beam:	4 m (13.12 ft)
Cabins:	0
Berths:	0

Description

EN
Houseboat

Campi houseboat with steel frame and double glass windows. A unique newly built houseboat. Excellent price/quality ratio.

The price includes furnishing, solar panels, roof terrace etc. Only excluding VAT and transport costs.

Beautiful spacious living room with large kitchen. Campi 400 has 2 bedrooms and choice for 1 bedroom with extra payment for change of standard design.

Special with the Campi 400 is the nice sturdy staircase that goes outside to the roof terrace. All around with beautiful stainless steel railings.

This houseboat is suitable as (semi) permanent residence, but especially for rental and recreation.

The price is for a Campi including 2 engines 2 x 9.9 HP.

If you are going to sail a lot you can choose 2 x 30 hp engines (high trust) **The price is then € 124,500. 00**

For more information please contact our houseboat specialist Terry Bos +31 6 41470689.

General

Displacement: 9500

Other:

Important data:

- polythene floats in a galvanized steel frame
- Double glass windows
- 8x 220AH batteries, meter box.
- 2x fuel tank: 40 l each
- Freshwater tank: 400 l
- Waste water tank: 400 l
- Number of engines: 2
- 2x 9.9 hp High Trust Yamaha outboard engines (or choice of 2 x 25)
- 6x 250 W Solar panel / inverter 230V, 5kW
- Wooden staircase to the roof
- Gas heating, central heating boiler for hot water and radiators (or choice of electric)
- Led lighting built into the ceiling plating
- Water pressure pump

Living room:

- Double sofa bed with storage
- Steering position (can also be placed outside)
- 4 x camera with color screen
- Rotating steering chair
- Radiator
- TV with DVB-T antenna
- Table with four chairs

Kitchen:

- kitchen cabinets and wall units
- 4 burner gas hob (or induction)
- Refrigerator with freezer (built-in)
- Sink with tap for cold and hot water

First bedroom:

- Double bed
- closet
- radiator

Second bedroom:

- Sofa or bunk bed
- closet
- radiator

Bathroom:

- Shower hot / cold water
- Toilet with grinder
- Sink with stainless steel faucet
- Central heating boiler (or water heater)
- Mirror

Accommodation

Cooker & fuel: Choice of gas or induction

Engine, electrics, water

Power: 2 x 25

Number of identical engines: 2

Other:

If you don't sail much we recommend choosing 2 x 9.9 hp engines.

NL

Houseboat

Campi houseboat met stalen frame en dubbele glazen ramen. Een unieke nieuwbouw houseboat. Prima prijs/kwaliteit verhouding.

De prijs is inclusief inrichting, zonnepanelen, dakterras etc. Alleen exclusief BTW en Transportkosten.

Mooie ruime living met grote keuken. Campi 400 heeft 2 slaapkamers en keuze voor 1 slaapkamer met bijbetaling voor verandering van standaard design.

Speciaal bij de Campi 400 is de mooie stevige trap die buitenom naar het dakterras gaat. Rondom met prachtige RVS relingen.

Deze houseboat is geschikt als (semi)permanente bewoning, maar vooral voor de verhuur en recreatie.

De prijs is voor een Campi inclusief 2 motoren 2 x 9,9 PK.

Als u veel gaat varen kunt u kiezen voor 2 x 30 pk motoren (high trust). De prijs is dan € 124.500,00

Voor meer informatie kunt u contact opnemen met onze houseboat specialist Terry Bos +31 6 41470689.

Algemeen

Waterverplaatsing: 9500

Overig:

Belangrijke gegevens:

- polytheen drijvers in een gegalvaniseerd stalen frame
- Dubbele glazen ramen
- 8x 220AH-batterijen, meterkast.
- 2x brandstof tank: per stuk 40 liter losse tanks
- Zoetwater tank: 400 l
- Afvalwater tank: 400 l
- Aantal motoren: 2
- 2x 9,9 pk High Trust Yamaha buitenboord motoren (of keuze voor 2 x 25)
- 6x 250 W Zonnepaneel / omvormer 230V, 5kW
- houten vaste trap naar het dak
- Gasverwarming, CV ketel voor warm water en radiatoren (of keuze voor elektrisch)

- Led verlichting ingebouwd in plafondbeplating

- Waterdrukpomp

Woonkamer:

- Dubbele slaapbank met opbergruimte
- Stuurstand (ook buiten plaatsbaar)
- 4 x camera met kleurenscherm
- Draaiende stuurstoel
- Radiator
- TV met DVB-T antenne
- Tafel met vier stoelen

Keuken:

- keuken kasten en hangkasten
- 4 pits gas kookplaat (of inductie)
- Koelkast met vriezer (ingebouwd)
- Spoelbak met kraan voor koud en warm water

Eerste slaapkamer:

- Tweepersoonsbed
- kledingkast
- radiator

Tweede slaapkamer:

- Bank of stapelbed
- kledingkast
- radiator

Badkamer:

- Douche warm / koud water
- Toilet met vermaler
- Wastafel met roestvrijstalen kraan
- CV ketel (of boiler)
- Spiegel

Accommodatie

Kooktoestel & brandstof: Keuze gas of inductie

Motor, electra, water

Aantal identieke motoren: 2

Overig:

Als u niet veel vaart raden wij u aan te kiezen voor 2 x 9,9 pk motoren.

DE

Hausboot

Campi Hausboot mit Stahlrahmen und doppelt verglasten Fenstern. Ein einzigartiges, neu gebautes Hausboot. Hervorragendes Preis-/Leistungsverhältnis.

Im Preis inbegriffen sind Möblierung, Sonnenkollektoren, Dachterrasse usw. Nur exklusive Mehrwertsteuer und Transportkosten.

Schönes geräumiges Wohnzimmer mit großer Küche. Campi 400 hat 2 Schlafzimmer und die Wahl von 1 Schlafzimmer mit extra Zahlung für die Änderung der Standard-Design.

Das Besondere am Campi 400 ist die schöne robuste Treppe, die nach draußen auf die Dachterrasse führt. Rundherum mit schönen Edelstahlgeländern.

Dieses Hausboot eignet sich als (halb) ständiger Wohnsitz, aber vor allem für die Vermietung und Erholung.

Der Preis ist für ein Campi einschließlich 2 Motoren 2 x 9,9 PS. **Wenn Sie viel segeln wollen, können Sie 2 x 30 PS Motoren** (hohes Vertrauen)**wählen , der Preis ist dann € 124. 500,00**

Für weitere Informationen kontaktieren Sie bitte unseren Hausbootspezialisten Terry Bos +31 6 41470689.

Allgemein

Verdrängung (kg): 9500

Sonstiges:

Wichtige Daten:

- Schwimmer aus Polyethylen in einem Rahmen aus verzinktem Stahl
- Doppelglasfenster
- 8x 220AH Batterien, Zählerschrank.
- 2x Kraftstofftank: je 40 l
- Süßwassertank: 400 l
- Abwassertank: 400 l
- Anzahl der Motoren: 2
- 2x 9,9 PS High Trust Yamaha Außenbordmotoren (oder wahlweise 2 x 25)
- 6x 250 W Solarmodul / Wechselrichter 230V, 5kW
- Holztreppe zum Dach
- Gasheizung, Zentralheizungsboiler für Warmwasser und Heizkörper (oder wahlweise elektrisch)
- In die Deckenverkleidung integrierte Led-Beleuchtung
- Wasserdruckpumpe

Wohnzimmer:

- Doppelschlafsofa mit Stauraum
- Steuerstand (kann auch außen angebracht werden)
- 4 x Kamera mit Farbbildschirm
- Drehbarer Lenkstuhl
- Heizkörper
- TV mit DVB-T-Antenne
- Tisch mit vier Stühlen

Küche:

- Küchenschränke und Oberschränke
- 4-Flammen-Gasherd (oder Induktion)
- Kühlschrank mit Gefrierfach (eingebaut)
- Waschbecken mit Kalt- und Warmwasserhahn

Erstes Schlafzimmer:

- Doppelbett
- Kleiderschrank
- Kühler

Zweites Schlafzimmer:

- Sofa oder Etagenbett
- Kleiderschrank
- Kühler

Das Badezimmer:

- Dusche Warm-/Kaltwasser
- Toilette mit Schleifmaschine
- Spülbecken mit Wasserhahn aus Edelstahl
- Zentralheizungsboiler (oder Warmwasserbereiter)
- Spiegel

Innenausstattung

Kocher: Wahlweise Gas oder Induktion

Motor, Elektrik, Wasser

Leistung: 2 x 25

Anzahl der Motoren: 2
Sonstiges:

Wenn Sie nicht viel segeln, empfehlen wir 2 x 9,9 PS Motoren.

FR
Bateau habitable

Bateau-logement Campi avec cadre en acier et fenêtres à double vitrage. Une péniche unique de construction récente. Excellent rapport qualité/prix.

Le prix comprend l'ameublement, les panneaux solaires, la terrasse sur le toit, etc. Hors TVA et frais de transport.

Belle salle de séjour spacieuse avec grande cuisine. Le Campi 400 a 2 chambres à coucher et le choix d'une chambre à coucher avec un paiement supplémentaire pour le changement de la conception standard.

La particularité du Campi 400 est le bel escalier robuste qui mène à la terrasse sur le toit. Tout autour, il y a de belles rampes en acier inoxydable.

Cette péniche convient comme résidence (semi) permanente, mais surtout pour la location et les loisirs.

Le prix est pour un Campi avec 2 moteurs 2 x 9.9 HP.
Si vous voulez naviguer beaucoup, vous pouvez choisir 2 x 30 HP (high trust), **le prix est alors de € 124, 500.00.**

Pour plus d'informations, veuillez contacter notre spécialiste en bateaux habitables Terry Bos +31 6 41470689.

Général

Déplacement: 9500
Autre:

Données importantes :

- flotteurs en polyéthylène dans un cadre en acier galvanisé
- Fenêtres à double vitrage
- 8x batteries 220AH, armoire à compteurs.
- 2x réservoir de carburant : 40 l chacun
- Réservoir d'eau douce : 400 l
- Réservoir d'eaux usées : 400 l
- Nombre de moteurs : 2
- 2x moteurs hors-bord Yamaha High Trust de 9,9 cv (ou choix de 2 x 25)
- 6x 250 W Panneau solaire / onduleur 230V, 5kW
- Escalier en bois menant au toit
- Chauffage au gaz, chaudière pour l'eau chaude et radiateurs (ou choix de l'électrique)
- Éclairage à DEL intégré au revêtement du plafond
- Pompe à eau sous pression

Salle de séjour :

- Canapé-lit double avec rangement
- Poste de pilotage (peut également être placé à l'extérieur)

- 4 x caméra avec écran couleur
- Siège de direction rotatif
- Radiateur
- TV avec antenne DVB-T
- Table avec quatre chaises

Cuisine :

- armoires de cuisine et unités murales
- Plaque de cuisson à gaz à 4 brûleurs (ou induction)
- Réfrigérateur avec congélateur (intégré)
- Évier avec robinet d'eau froide et chaude

Première chambre à coucher :

- Lit double
- garde-robe
- radiateur

Deuxième chambre :

- canapé ou lit superposé
- garde-robe
- radiateur

Salle de bain:

- Douche eau chaude/froide
- Toilette avec broyeur
- Évier avec robinet en acier inoxydable
- Chaudière de chauffage central (ou chauffe-eau)
- Miroir

Aménagement

Cuisinière: Choix du gaz ou de l'induction

Moteur, électricité, eau

Puissance: 2 x 25

Numéro de moteur: 2

Autre:

Si vous ne naviguez pas beaucoup, nous recommandons 2 moteurs de 9,9 cv.

General information

Make:	Campi
Model:	400 Houseboat
Year:	2024
Condition:	New

Engine

Engine:	High Trust
Engine type:	

Measurements

Length:	12.56 m (41.21 ft)
Beam:	4 m (13.12 ft)
Deep:	0.55 m (1.80 ft)

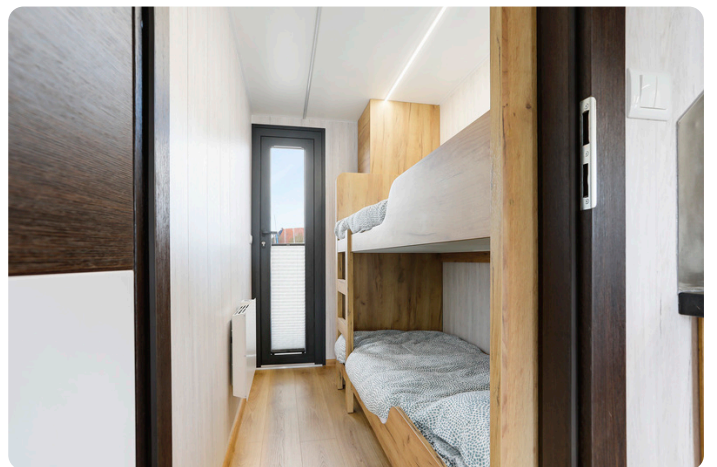
Accommodation

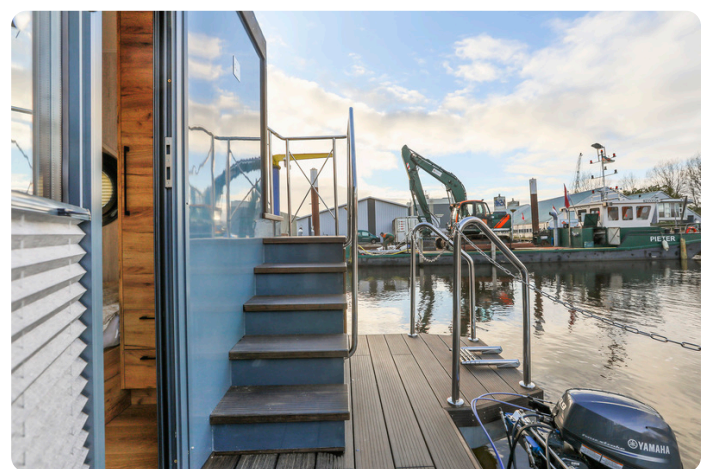
Cabins:	0
Berths:	0

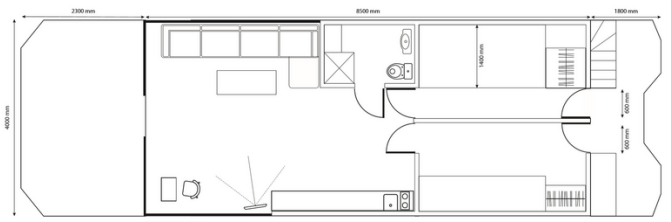
Images





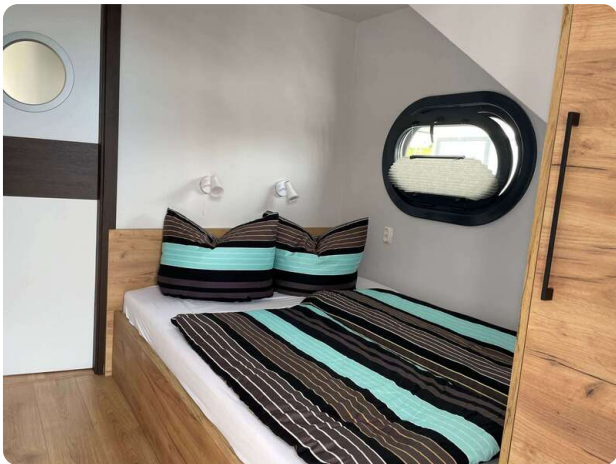














Scheepsmakelaardij Goliath

Hendrik Bulthuisweg 2

8606 KB SNEEK

Netherlands

Phone: 0031(0)6-54723943

<https://www.scheepsmakelaardijgoliath.nl>

