



Campi 360 Houseboat

€109,000 • Nieuwbouw Poland • Used • 2024

Presented by

Sjoerd Kampen
Phone: 0031(0)6-54723943

Scheepsmakelaardij Goliath

Hendrik Bulthuisweg 2
8606 KB SNEEK
Netherlands



Details

Make:	Campi
Model:	360 Houseboat
Year:	2024
Condition:	Used
Engine type:	
Length:	11.7 m (38.39 ft)
Beam:	3.6 m (11.81 ft)
Cabins:	0
Berths:	0



Scheepsmakelaar
dij Goliath



7zea.com

Description

EN

Houseboat a little bigger than the Campi 300

Nice variant of the Campi 340 is the Campi 360. This Campi is 20 cm wider and therefore suitable for two bedrooms with a spacious living room and a little less large and long than the Campi 400. But 1 bedroom is also an option on request.

Much appreciated is the separate shower and separate toilet. Both with their own sink.

And the luxurious beautiful corner kitchen.

This houseboat still easily fits into the average standard box in a port. Excellent price / quality ratio!

Lucrative as an investment for rental.

The price is for a fully equipped houseboat, so including 2 x 9.9 hp engine, batteries, solar panels etc. But excluding VAT and Transport.

Campi 360 houseboat with steel frame and double glass windows. A newly built houseboat with warm and bright appearance. For more information please contact our houseboat specialist Terry Bos 0031 (0) 6 41470689 Terry@scheepsmakelaardijgoliath.nl.

General

Other:

Key data:

- polythene floats in a galvanized steel frame
- Double glass windows
- 4x 120 AH batteries and starter battery
- Meter box
- 2x fuel tank: each 40 l loose tanks
- Fresh water tank: 400 l
- Waste water tank: 400 l
- Number of engines: 2
- 2x 9.9 hp High Trust Yamaha outboard motors
- 4x 250 W Solar panel / inverter 230V
- Long roof with wide staircase
- Gas heating, Termet central heating boiler for hot water and radiators or electric heating with boiler
- Led lighting built into ceiling
- Water pressure pump

Living room:

- 3-seater sofa bed with storage
- Steering position
- 4 or 3 x camera with color screen

- Rotating steering chair

- Radiator

- TV with DVB-T antenna

- Table with four chairs

Kitchen:

- kitchen cabinets and wall cabinets

- 2 burner gas hob or induction

- Refrigerator with freezer (built-in)

- Luxury sink with white flexible faucet for cold and hot water

Bedrooms:

- 2 x Double bed (140-200)

- radiator

- sliding doors

Bathroom

- Shower hot / cold water

- Long window with door function

- Sink with faucet

- Large mirror

- Radiator

Separatetoilet

- Termet central heating boiler

- Sink with faucet

- Toilet with grinder

- Large mirror

Accommodation

Cabins: 1 or 2

Berths: Fixed:4, extra:2.

Cooker & fuel: Space for two gas tanks outside.

Other:

Living area, open kitchen. Double sofa bed with storage.

Kitchen with built-in refrigerator and freezer. Beautiful white sink with faucet.

Steering area with swivel chair

Rear view camera

Radiator

TV

French doors, solid wood deck.

At rear longroof with stairs to roof terrace. Terrace with stainless steel gates that can be lowered if needed when

boating.

Engine, electrics, water

Number of identical engines: 1

Fuel tanks: loose fuel tanks

Solar panel: 4x 250 W Solar panel

NL

Houseboat iets groter dan de Campi 300

Mooie variant van de Campi 340 is de Campi 360. Deze Campi is 20 cm breder en daarom geschikt voor twee slaapkamers met een ruime living en iets minder groot en lang dan de camp 400. Maar 1 slaapkamer kan op verzoek ook als optie.

Zeer gewaardeerd wordt de aparte douche en aparte toiletruimte. Beiden met een eigen wastafel.

En de luxe mooie hoekkeuken.

Deze houseboat past nog makkelijk in de gemiddelde standaardbox in een haven. Uitstekende prijs / kwaliteit verhouding!

Lucratief als investering voor verhuur.

De prijs is voor een compleet ingerichte houseboat. Dus inclusief 2 x 9,9 pk motor, accu's, zonnepanelen etc. Maar exclusief BTW en Transport.

Campi 360 houseboat met stalen frame en dubbele glazen ramen. Een nieuwbouw houseboat met warme en lichte uitstraling. Voor meer informatie kunt u contact opnemen met onze houseboat specialist Terry Bos 0031 (0) 6 41470689 Terry@scheepsmakelaardijgoliath.nl.

Algemeen

Overig:

Belangrijke gegevens:

- polyetheen drijvers in een gegalvaniseerd stalen frame
- Dubbele glazen ramen
- 4x 120 AH-batterijen en startaccu
- Meterkast
- 2x brandstof tank: per stuk 40 liter losse tanks
- Zoetwater tank: 400 l
- Afvalwater tank: 400 l
- Aantal motoren: 2
- 2x 9,9 pk High Trust Yamaha buitenboord motoren
- 4x 250 W Zonnepaneel / omvormer 230V
- Lang dak met brede trap
- Gasverwarming, Termet CV ketel voor warm water en radiatoren of elektrische verwarming met boiler
- Led verlichting ingebouwd in plafondbeplating
- Waterdrukpomp

Woonkamer:

- 3-zits slaapbank met opbergruimte
- Stuurstand
- 4 of 3 x camera met kleurenscherm
- Draaiende stuurstoel
- Radiator
- TV met DVB-T antenne
- Tafel met vier stoelen

Keuken:

- keuken kasten en hangkasten
- 2 pits gas kookplaat of inductie
- Koelkast met vriezer (ingebouwd)
- Luxe spoelbak met witte flexibele kraan voor koud en warm water

Slaapkamers:

- 2 x Tweepersoonsbed (140-200)
- radiator
- schuifdeuren

Badkamer

- Douche warm / koud water
- Lang raam met deur functie
- Wastafel met kraan
- Grote spiegel
- Radiator

Aparte toiletruimte

- Termet CV ketel
- Wastafel met kraan
- Toilet met vermaler
- Grote spiegel

Accommodatie

Hutten: 1 of 2

Slaapplaatsen: Vast:4, extra:2.

Kooktoestel & brandstof: Plek voor twee gastanks buiten.

Overig:

Woongedeelte, open keuken. Tweepersoonsslaapbank met opbergruimte.

Keuken met ingebouwde koelkast en vriesgedeelte. Mooie witte wasbak met kraan.

Stuurgedeelte met Draaistoel

Achteruitkijkcamera

Radiator

TV

Openslaande deuren, solide houten terras.

Aan achterkant longroof met trap naar dakterras. Terras met roestvrijstalen hekken die neer kunnen als dit bij varen nodig is.

Motor, electra, water

Brandstoftank aantal: losse benzine tanks
Zonnepaneel: 4x 250 W Zonnepaneel

DE

Hausboot etwas größer als die Campi 300

Eine schöne Variante des Campi 340 ist der Campi 360. Dieser Campi ist 20 cm breiter und daher für zwei Schlafzimmer mit einem geräumigen Wohnbereich geeignet und etwas kürzer und länger als der Campi 400. Aber auch 1 Schlafzimmer ist auf Anfrage möglich.

Sehr geschätzt werden die separate Dusche und der separate Toilettenbereich. Beide mit eigenem Waschbecken.

Und die luxuriöse, schöne Eckküche.

Dieses Hausboot passt immer noch problemlos in eine durchschnittliche Standardbox in einem Hafen. Hervorragendes Preis-/Leistungsverhältnis!

Lukrativ als Investition für die Vermietung.

Der Preis ist für ein voll ausgestattetes Hausboot, also einschließlich 2 x 9,9 PS Motor, Batterien, Sonnenkollektoren usw. Aber ohne Mehrwertsteuer und Transport.

Campi 360 Hausboot mit Stahlrahmen und Doppelglasfenstern. Ein neu gebautes Hausboot mit warmer und heller Ausstrahlung. Für weitere Informationen wenden Sie sich bitte an unseren Hausbootspezialisten Terry Bos 0031 (0) 6 41470689 Terry@scheepsmakelaardijgoliath.nl.

Allgemein

Sonstiges:

Wesentliche Daten:

- Polyäthylen-Schwimmkörper in einem verzinkten Stahlrahmen
- Doppelglasfenster
- 4x 120 AH Batterien und Starterbatterie
- Zählerkasten
- 2x Kraftstofftank: je 40 l separate Tanks
- Frischwassertank: 400 l
- Abwassertank: 400 l
- Anzahl der Motoren: 2
- 2x 9,9 PS High Trust Yamaha Außenbordmotoren
- 4x 250 W Solarpanel / Wechselrichter 230V
- Langes Dach mit breiter Treppe
- Gasheizung, Termet-Zentralheizungsboiler für Warmwasser und Heizkörper oder Elektroheizung mit Boiler

- In die Deckenverkleidung eingebaute Led-Beleuchtung

- Wasserdruckpumpe

Wohnzimmer:

- 3-Sitzer-Schlafsofa mit Stauraum
- Steuerstand
- 4 oder 3 x Kamera mit Farbbildschirm
- Drehbarer Steuersitz
- Heizkörper
- TV mit DVB-T-Antenne
- Tisch mit vier Stühlen

Küche:

- Küchenschränke und Oberschränke
- 2-Flammen-Gasherd oder Induktion
- Kühlschrank mit Gefrierfach (eingebaut)
- Luxus-Spüle mit weißem flexiblen Wasserhahn für kaltes und warmes Wasser

Schlafräume:

- 2 x Doppelbett (140-200)
- Heizkörper
- Schiebetüren

Badezimmer:

- Dusche warmes/kaltes Wasser
- Langes Fenster mit Türfunktion
- Waschbecken mit Wasserhahn
- Großer Spiegel
- Heizkörper

Separate Toilette

- Termet-Zentralheizungsboiler
- Waschbecken mit Wasserhahn
- Toilette mit Schleifmaschine
- Großer Spiegel

Innenausstattung

Kabinen: 1 oder 2
Anzahl Kojen: Fest:4, extra:2.
Kocher: Draußen ist Platz für zwei Gastanks.
Sonstiges:

Wohnbereich, offene Küche. Doppelschlafsofa mit Stauraum.

Küche mit eingebautem Kühlschrank und Gefrierschrank. Schöne weiße Spüle mit Wasserhahn.

Lenkradbereich mit Drehsessel

Rückfahrkamera

Heizkörper

TV

Türen zum Öffnen, massive Holzterrasse.

Am Heck Langdach mit Treppe zur Dachterrasse. Terrasse mit Edelstahlzäunen, die bei Bedarf zum Bootfahren heruntergelassen werden können.

Motor, Elektrik, Wasser

Anzahl der Motoren: 1

Kraftstofftank: lose Treibstofftanks

Solarzellenpanel: 4x 250 W Solarmodul

FR

Bateau habitable un peu plus grand que le Campi 300

Le Campi 360 est une variante intéressante du Campi 340. Ce Campi est 20 cm plus large et convient donc pour deux chambres à coucher avec un espace de vie spacieux et légèrement plus court et plus long que le Campi 400, mais une chambre à coucher est également une option sur demande.

La douche et les toilettes séparées sont très appréciées. Tous deux avec leurs propres lavabos.

Et le coin cuisine luxueux et agréable.

Ce bateau-logement tient encore facilement dans la boîte standard moyenne d'un port. Excellent rapport qualité/prix !

Un investissement lucratif pour la location.

Le prix est celui d'un bateau entièrement équipé, y compris 2 moteurs de 9,9 CV, les batteries, les panneaux solaires, etc. Mais hors TVA et transport.

Bateau-maison Campi 360 avec cadre en acier et fenêtres à double vitrage. Une péniche nouvellement construite avec une apparence chaleureuse et lumineuse. Pour plus d'informations, veuillez contacter notre spécialiste des bateaux habitables Terry Bos 0031 (0) 6 41470689 Terry@scheepsmakelaardijgoliath.nl.

Général

Autre:

Données clés :

- des flotteurs en polyéthylène dans un cadre en acier galvanisé

- Fenêtres à double vitrage

- 4 batteries de 120 AH et batterie de démarrage

- Boîte à compteur

- 2 réservoirs de carburant : 40 l chacun

- Réservoir d'eau douce : 400 l

- Réservoir d'eaux usées : 400 l

- Nombre de moteurs : 2

- 2 moteurs hors-bord Yamaha High Trust de 9,9 ch

- 4x 250 W Panneau solaire / onduleur 230V

- Long toit avec large escalier

- Chauffage au gaz, chaudière Termet pour l'eau chaude et les radiateurs ou chauffage électrique avec chaudière

- Eclairage à Led intégré dans les plafonds

- Pompe de pression d'eau

Séjour :

- Canapé-lit 3 places avec rangement

- Poste de pilotage

- 4 ou 3 x caméra avec écran couleur

- Siège de pilotage pivotant

- Radiateur

- TV avec antenne TNT

- Table avec quatre chaises

Cuisine :

- armoires de cuisine et éléments muraux

- Plaque de cuisson à gaz 2 feux ou induction

- Réfrigérateur avec congélateur (encastré)

- Évier de luxe avec robinet flexible blanc pour l'eau froide et chaude

Chambres à coucher :

- 2 x lit double (140-200)

- radiateur

- portes coulissantes

Salle de bain

- Douche eau chaude/eau froide

- Longue fenêtre avec fonction de porte

- Lavabo avec robinet

- Grand miroir

- Radiateur

Toilettes séparées

- Chaudière de chauffage central Termet

- Lavabo avec robinet

- Toilette avec broyeur

- Grand miroir

Aménagement

Cabines: 1 ou 2

Couchette: Fixe:4, extra:2.

Cuisinière: De l'espace pour deux réservoirs de gaz à l'extérieur.

Autre:

Séjour, cuisine ouverte. Canapé-lit double avec espace de

rangement.

Cuisine avec réfrigérateur et congélateur intégrés. Bel évier blanc avec robinet.

Poste de pilotage avec fauteuil pivotant

Caméra de recul

Radiateur

TV

Portes ouvrantes, terrasse en bois massif.

À l'arrière, long toit avec escalier menant à la terrasse sur le toit. Terrasse avec clôtures en acier inoxydable qui peuvent être abaissées en cas de besoin pour la navigation de plaisance.

Moteur, électricité, eau

Numéro de moteur: 1

Réservoir de carburant: réservoirs de carburant en vrac

Panneau solaire: 4x 250 W Panneau solaire

General information

Make:	Campi
Model:	360 Houseboat
Year:	2024
Condition:	Used
Engine type:	

Measurements

Length:	11.7 m (38.39 ft)
Beam:	3.6 m (11.81 ft)
Deep:	0.4 m (1.31 ft)

Accommodation

Cabins:	0
Berths:	0

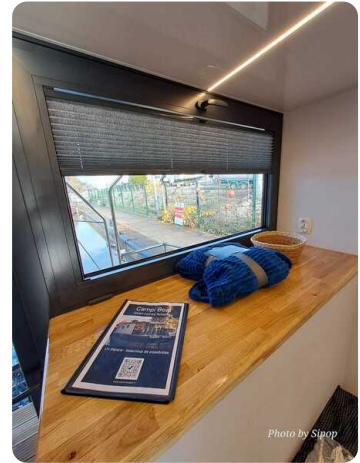
Images

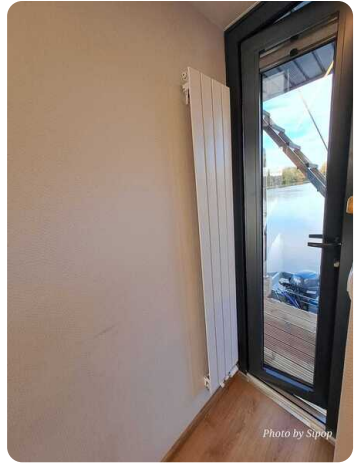
















Scheepsmakelaardij Goliath

Hendrik Bulthuisweg 2

8606 KB SNEEK

Netherlands

Phone: 0031(0)6-54723943

<https://www.scheepsmakelaardijgoliath.nl>

