



Builder Mahagoni Plattgatter

€63,000 • Norddeutschland Germany • Used • 1965

Presented by

Jan Spengler
Phone: +49 4101 5155566

**Michael Schmidt &
Partner Yachthandels
GmbH**

Rübekamp 5
25421 Pinneberg
Germany



Michael Schmidt & Partner
International Yachtbrokers

Details

| | |
|--------------|----------------------|
| Make: | Builder |
| Model: | Mahagoni Plattgatter |
| Year: | 1965 |
| Condition: | Used |
| Engine: | Volvo Penta, 24 hp |
| Engine type: | |
| Fuel type: | Diesel |
| Fuel tank: | 60 l (15.85 gal) |
| Length: | 9 m (29.53 ft) |
| Beam: | 2.65 m (8.69 ft) |
| Cabins: | 0 |
| Berths: | 0 |



Michael Schmidt &
Partner Yachthandels
GmbH



7zea.com

Description

EN

A gem among the yachts!

This beautiful yacht is a construction of the famous Scots A. Balfour.

It was produced in 1965 as German license shipyard construction.

The expert restoration devoured more than €100.000,-and was recently completed.

Then just little sailed the yacht due to time constraints.

The "Princess la mer" is a stylish, safe and sea-cruising yacht, with excellent sailing properties.

It has a cozy cabin in height with an elegant interior, galley and separated fore cabin with toilet area.

It is a beautiful yacht design of the famous Scot A. Balfour. It of what produced as a German license shipyard construction in 1965.

The expert restoration devoured well over 100,000, - € and has recently been completed.

Then the yacht for reasons of time, little what sailed.

The "Princess la mer" is a stylish, safe and seaworthy cruising yacht, with excellent sailing characteristics.

It has a cozy cabin at standing height with elegant interiors, galley and forecabin with separated toilet area.
Petroleum raised number of burners 2, washer sink unit, cooler, pressure cold
Anchor, anchor chain zinc-plated length 25, anchor locker, electric bilge pump, mechanical bilge pump, propeller number of blades 3
Batteries number 2 total Ah 150 lead, on-board power supply 12V, shore power 220V, battery charger, 12V socket, socket 220V
Pushpit, pulpit, guard rails, guard rail with rail gate, fire extinguisher, navigation lights, lifebelts, signal horn
Main sail Dacron Madera 30 qm, Genoa I Madera Dacron 15 sqm, Head Sail Madera Dacron 10 sqm, Storm head sail Madera Dacron
Mast wood, timber boom, spinnaker pole set up wood, spinnaker
Sloop top
Boom full cover, cockpit awning, enclosure, winter cover
Radio, CD-player, cockpit table, fenders / mooring line, Fender holder, cockpit speaker
A gem among the yachts!

This beautiful yacht is a construction of the famous Scots A. Balfour.

It was produced in 1965 as German license shipyard construction.

The expert restoration devoured more than €100.000,-and was recently completed.

Then just little sailed the yacht due to time constraints.

The "Princess la mer" is a stylish, safe and sea-cruising yacht, with excellent sailing properties.

It has a cozy cabin in height with an elegant interior, galley and separated fore cabin with toilet area.

It is a beautiful yacht design of the famous Scot A. Balfour. It of what produced as a German license shipyard construction

in 1965.

The expert restoration devoured well over 100,000, - € and has recently been completed.

Then the yacht for reasons of time, little what sailed.

The "Princess la mer" is a stylish, safe and seaworthy cruising yacht, with excellent sailing characteristics.

It has a cozy cabin at standing height with elegant interiors, galley and forecabin with separated toilet area.

Staging and technical:
Batteries (s number 2 total ah 150 blei).

IT

Un gioiello tra gli yacht!

Questo splendido yacht è una costruzione del famoso scozzese A. Balfour.
È stato prodotto nel 1965 come costruzione cantiere licenza tedesca.

L'esperto di restauro divorato più di €100,000,- ed è stato recentemente completato.

Poi basta poco navigato lo yacht a causa di vincoli di tempo.

La "principessa la mer" è una barca elegante, sicura e crociera in mare, con le proprietà eccellenti di vela.

Ha un accogliente cabina in altezza con un'elegante interna, cambusa e separati ribalta cabina con zona WC.

È un disegno bellissimo yacht del famoso A. Scot Balfour. Di ciò che produsse come costruzione cantiere licenza tedesca nel 1965.

L'esperto di restauro divorato oltre 100.000,-€ ed è stato recentemente completato.

Allora lo yacht per motivi di tempo, cosa poco navigato.

La "principessa la mer" è un elegante, sicuro e seaworthy yacht da crociera, con caratteristiche eccellenti di navigazione.

Ha un accogliente cabina all'altezza in piedi con interni eleganti, cambusa e cassero con zona WC separata.
Petrolio cresciuto numero di fuochi 2, pressione rondella lavello unità, più fresco, freddo
Ancoraggio ancoraggio zincato lunghezza 25, gavone ancora, pompa di sentina elettrica, pompa di sentina meccanica, numero elica di pale 3
Batterie numero 2 totale 150 Ah piombo, a bordo di alimentazione 12V, presa di banchina 220V, caricabatterie, presa 12V, presa 220V
Rotaie di poppa, pulpito, guardia, guardia ferroviaria con cancello ferroviario, estintore, luci di navigazione, salvagenti, corno del segnale
Randa Dacron Madera 30 qm, Genova I Madera Dacron 15 mq, mq 10 di testa vela Dacron Madera, tempesta testa vela Dacron Madera
Legno di albero, legname boom, Tangone, istituito da legno, spinnaker
Top sloop
Coperchio completo di braccio, recinzione, tendalino pozzetto, copertura invernale
Pozzetto di radio, lettore CD, tavolo, parafanghi / ormeggio linea, titolare del parafango, altoparlanti pozzetto
Un gioiello tra gli yacht!

Questo splendido yacht è una costruzione del famoso scozzese A. Balfour.

È stato prodotto nel 1965 come costruzione cantiere licenza tedesca.

L'esperto di restauro divorato più di €100,000,- ed è stato recentemente completato.

Poi basta poco navigato lo yacht a causa di vincoli di tempo.

La "principessa la mer" è una barca elegante, sicura e crociera in mare, con le proprietà eccellenti di vela.

Ha un accogliente cabina in altezza con un'elegante interna, cambusa e separati ribalta cabina con zona WC.

È un disegno bellissimo yacht del famoso A. Scot Balfour. Di ciò che produsse come costruzione cantiere licenza tedesca nel 1965.

L'esperto di restauro divorato oltre 100.000,-€ ed è stato recentemente completato.

Allora lo yacht per motivi di tempo, cosa poco navigato.

La "principessa la mer" è un elegante, sicuro e seaworthy yacht da crociera, con caratteristiche eccellenti di navigazione.

Ha un accogliente cabina all'altezza in piedi con interni eleganti, cambusa e cassero con zona WC separata.

Allestimento tecnico e di coperta:
Batterie (s number 2 total ah 150 blei).

FR
Un joyau parmi les yachts !

Ce magnifique yacht est une construction de la célèbre Balfour A. Sylvestre. Il a été produit en 1965 construction chantier naval allemand licence.

La restauration a dévoré plus de 100,000 €,,- et a été achevé récemment.

Puis juste peu navigué l'yacht faute de temps.

La "princesse la mer" est un bateau élégant, sûr et mer-croisière, avec d'excellentes propriétés.

Il possède une cabine confortable en hauteur avec une élégante cuisine intérieure et séparées pour cabine avec coin toilette.

C'est un design magnifique yacht de la célèbre Balfour A. Scot. C'est de ce qui se produit comme une construction de chantier naval allemand licence en 1965.

La restauration a dévoré plus 100 000,-€ et a été récemment achevé.

Puis l'yacht pour des raisons de temps, peu ce qui a navigué.

La "princesse la mer" est un yacht de croisière élégant, sûr et bon état de navigabilité, avec d'excellentes caractéristiques.

Il a une cabine confortable à taille debout avec des intérieurs élégants, placard et gaillard avec coin WC séparés. Pétrole soulevé nombre de brûleurs 2, machine à laver évier, glacière, pression unitaire froide Ancre, ancre galvanisée longueur 25, Baille à mouillage, pompe de cale électrique, pompe de cale mécaniques, nombre d'hélice de lames 3 Plomb 150 Ah numéro 2 batteries embarqués alimentation

12V, prise de quai 220V, chargeur de batterie, prise 12V, prise 220V

Chandeliers, Chaire, guard rails, garde-corps avec porte rail, Extincteur, feux de navigation, gilets de sauvetages, corne de signal

Grand voile Dacron Madera 30 qm, Gênes I Madera Dacron 15 m², tête de voile Madera Dacron 10 m², Storm tête voile Dacron Madera

Bois de mât, boom du bois, tangon, mis en place bois, spinnaker

Top sloop

La couverture complète de boom, tente de cockpit, enceinte, bâche d'hivernage

Poste de pilotage radio, lecteur CD, table, ailes / amarrage ligne, titulaire de Fender, haut-parleur du poste de pilotage Un joyau parmi les yachts !

Ce magnifique yacht est une construction de la célèbre Balfour A. Sylvestre. Il a été produit en 1965 construction chantier naval allemand licence.

La restauration a dévoré plus de 100,000 €,,- et a été achevé récemment.

Puis juste peu navigué l'yacht faute de temps.

La "princesse la mer" est un bateau élégant, sûr et mer-croisière, avec d'excellentes propriétés.

Il possède une cabine confortable en hauteur avec une élégante cuisine intérieure et séparées pour cabine avec coin toilette.

C'est un design magnifique yacht de la célèbre Balfour A. Scot. C'est de ce qui se produit comme une construction de chantier naval allemand licence en 1965.

La restauration a dévoré plus 100 000,-€ et a été récemment achevé.

Puis l'yacht pour des raisons de temps, peu ce qui a navigué.

La "princesse la mer" est un yacht de croisière élégant, sûr et bon état de navigabilité, avec d'excellentes caractéristiques.

Il a une cabine confortable à taille debout avec des intérieurs élégants, placard et gaillard avec coin WC séparés.

Equipement de pont:
Batteries (s number 2 total ah 150 blei).

DE
Ein Edelstein unter den Yachten!

Es handelt sich bei dieser schönen Yacht um eine Konstruktion des bekannten Schotten A. Balfour. Sie wurde als deutscher Lizenz -Werftbau 1965 produziert.

Die fachkundige Wiederherstellung verschlang weit über 100.000,- € und wurde erst kürzlich abgeschlossen.

Danach wurde die Yacht aus Zeitgründen nur wenig gesegelt.

Die „Princess la mer“ ist eine stilvolle, sichere und seegängige Fahrtenyacht, mit exzellenten Segeleigenschaften.

Sie verfügt über eine gemütliche Kajüte in Stehhöhe mit eleganter Innenausstattung, Pantry und abgetrenntem Vorschiff mit WC Bereich.

It is a beautiful yacht design of the famous Scot A. Balfour. It was produced as a German license Werftbau 1965.

The expert restoration devoured well over 100.000,- € and has recently been completed.

Then the yacht for reasons of time, little was sailed.

The "Princess la mer" is a stylish, safe and seaworthy cruising yacht, with excellent sailing characteristics.

It has a cozy cabin at standing height with elegant interiors, galley and forecabin with separated toilet area.
Hob Petroleum Number of burners 2, Sink unit, Cooler, Pressure washer kalt
Anchor, Anchor chain Verzinkt Length 25, Anchor locker, Electric bilge pump, Mechanical bilge pump, Propeller Number of blades 3
Batteries Number 2 total Ah 150 Blei, On-board power supply 12V, Shore power 220V, Battery charger, Socket 12V, Socket 220V
Pushpit, Pulpit, Guard rails, Guard rail with rail gate, Fire extinguisher, navigation lights, Lifebelts, Signal horn
Main sail Madera Dacron 30 qm, Genoa I Madera Dacron 15 qm, Head Sail Madera Dacron 10 qm, Storm head sail Madera Dacron
Mast Holz, Boom Holz, Spinnaker pole Holz, Spinnaker set-up Sloop Top
Boom cover, Cockpit awning, Full enclosure, Winter cover
CD player, Radio, Cockpit table, Fender / Mooring line, Fender holder, Cockpit speaker
Ein Edelstein unter den Yachten!

Es handelt sich bei dieser schönen Yacht um eine Konstruktion des bekannten Schotten A. Balfour.
Sie wurde als deutscher Lizenz-Werftbau 1965 produziert.

Die fachkundige Wiederherstellung verschlang weit über 100.000,- € und wurde erst kürzlich abgeschlossen.

Danach wurde die Yacht aus Zeitgründen nur wenig gesegelt.

Die „Princess la mer“ ist eine stilvolle, sichere und seegängige Fahrtenyacht, mit exzellenten Segeleigenschaften.

Sie verfügt über eine gemütliche Kajüte in Stehhöhe mit eleganter Innenausstattung, Pantry und abgetrenntem Vorschiff mit WC Bereich.

It is a beautiful yacht design of the famous Scot A. Balfour.
It was produced as a German license Werftbau 1965.

The expert restoration devoured well over 100.000,- € and has recently been completed.

Then the yacht for reasons of time, little was sailed.

The "Princess la mer" is a stylish, safe and seaworthy cruising yacht, with excellent sailing characteristics.

It has a cozy cabin at standing height with elegant interiors, galley and forecabin with separated toilet area.

Deck und technische Ausrüstung:
Batterien (s number 2 total ah 150 blei).

ES
Una joya entre los yates!

Este hermoso yate es una construcción del famoso escocés A. Balfour.
Fue producido en 1965 como construcción del astillero alemán licencia.

La rehabilitación devoró más de 100.000 €, y acaba de

concluir.

Entonces sólo poco zarpó el yate debido a las limitaciones de tiempo.

La "Princesa la mer" es un yate elegante, seguro y mar de crucero, con propiedades de navegación excelente.

Cuenta con una acogedora cabaña en altura con una elegante interior, cocina y separados antes de cabina con zona de baño.

Es un diseño hermoso yate del famoso Scot a Balfour.
De lo que produjo como una construcción de astillero alemán licencia en 1965.

La rehabilitación devoró más de 100.000,-€ y recientemente se ha completado.

Entonces el yate por razones de tiempo, lo poco que navegó.

La "Princesa la mer" es un yate de crucero elegante, seguro y marinero, con características de navegación excelente.

Tiene una acogedora cabaña en altura con elegantes interiores, cocina y proa con zona de WC separado.
Petróleo elevado número de quemadores 2, lavadora fregadero unidad, refrigerador, presión fría
Ancla, ancla cadena cincado longitud 25, ancla, bomba de achique eléctrica, bomba de achique mecánica, número de hélice de 3 palas
Baterías número 2 total 150 Ah plomo, a bordo de alimentación 12V, toma de alimentación de 220V, cargador de batería, 12V, enchufe 220V
Balcón de popa, púlpito, protector de carriles, carril de protector con puerta de carril, extintor de incendios, luces de navegación, salvavidas, cuerno de señal
Vela Dacron Madera 30 qm, Génova I Madera Dacron 15 metros cuadrados, cabeza vela Madera Dacron 10 metros cuadrados, la tormenta vela cabeza Madera Dacron
Mástil madera, pluma de madera, tangón configurar madera, spinnaker
Parte superior de la balandra
Cubierta completa auge, cabina toldo, cerramiento, cubierta de invierno
Cabinas de radio, reproductor de CD, tabla, defensas / línea, titular de defensa, cabina altavoz de amarre
Una joya entre los yates!

Este hermoso yate es una construcción del famoso escocés A. Balfour.
Fue producido en 1965 como construcción del astillero alemán licencia.

La rehabilitación devoró más de 100.000 €, y acaba de concluir.

Entonces sólo poco zarpó el yate debido a las limitaciones de tiempo.

La "Princesa la mer" es un yate elegante, seguro y mar de crucero, con propiedades de navegación excelente.

Cuenta con una acogedora cabaña en altura con una elegante interior, cocina y separados antes de cabina con zona de baño.

Es un diseño hermoso yate del famoso Scot a Balfour.
De lo que produjo como una construcción de astillero alemán licencia en 1965.

La rehabilitación devoró más de 100.000,-€ y recientemente se ha completado.

Entonces el yate por razones de tiempo, lo poco que navegó.

La "Princesa la mer" es un yate de crucero elegante, seguro y marinero, con características de navegación excelente.

Tiene una acogedora cabaña en altura con elegantes interiores, cocina y proa con zona de WC separado.

Equipo técnico y de cubierta:
Baterías (s number 2 total ah 150 blei).

NL
Een pareltje onder de jachten!

Dit prachtige jacht is een constructie van de bekende Schot A. Balfour.
Het werd in 1965 geproduceerd als een Duitse scheepswerf.

De deskundige restauratie verslond meer dan 100.000 € en werd pas onlangs voltooid.

Daarna werd het jacht vanwege tijdgebrek nog maar weinig gevaren.

De "Princess la mer" is een stijlvol, veilig en zeewaardig cruisejacht, met uitstekende Vaareigenschappen.

Ze heeft een comfortabele kajuit op stahoogte met elegant interieur, kombuis en apart voordek met toiletruimte.

Het is een prachtig jachtontwerp van de beroemde Scot A. Balfour.
Het werd geproduceerd als een Duitse licentie Werftbau 1965.

De deskundige restauratie verslond meer dan 100.000,- € en is onlangs voltooid.

Toen werd het jacht om redenen van tijd weinig gevaren.

De "Princess la mer" is een stijlvol, veilig en zeewaardig cruisejacht, met uitstekende Vaareigenschappen.

Het heeft een gezellige hut op stahoogte met elegant interieur, kombuis en vooronder met aparte toiletruimte.
Kookplaat Petroleum Aantal branders 2, Spoelbak, Koeler, Hogedrukreiniger kalt
Anker, Ankerketting Verzinkt Lengte 25, Ankerkluis, Lenspomp, Mechanische lenspomp, Schroef Aantal bladen 3
Accu's Aantal 2 totaal Ah 150 Blei, Boordnetvoeding 12V, Walstroom 220V, Acculader, Stopcontact 12V, Stopcontact 220V
Hekwerk, Preekstoel, Leuning, Leuning met hek, Brandblusser, navigatieverlichting, Reddingsboeien, Signaalhoorn
Grootzeil Madera Dacron 30 m², Genua I Madera Dacron 15 m², Kopzeil Madera Dacron 10 m², Stormvoorzail Madera Dacron
Masthout, giekhout, spinnakerpaalhout, spinnakeropstelling
Sloep Top
Giekafdekking, Kuipluifel, Volledige omkasting, Winterafdekking
CD-speler, Radio, Kuiptafel, Stootwillen / Landvasten, Stootkussenhouder, Kuipspeaker
Een pareltje onder de jachten!

Dit prachtige jacht is een constructie van de bekende Schot A. Balfour.
Het werd in 1965 geproduceerd als een Duitse scheepswerf.

De deskundige restauratie verslond meer dan 100.000 € en werd pas onlangs voltooid.

Daarna werd het jacht vanwege tijdgebrek nog maar weinig gevaren.

De "Princess la mer" is een stijlvol, veilig en zeewaardig cruisejacht, met uitstekende Vaareigenschappen.

Ze heeft een comfortabele kajuit op stahoogte met elegant interieur, kombuis en apart voordek met toiletruimte.

Het is een prachtig jachtontwerp van de beroemde Scot A. Balfour.
Het werd geproduceerd als een Duitse licentie Werftbau 1965.

De deskundige restauratie verslond meer dan 100.000,- € en is onlangs voltooid.

Toen werd het jacht om redenen van tijd weinig gevaren.

De "Princess la mer" is een stijlvol, veilig en zeewaardig cruisejacht, met uitstekende Vaareigenschappen.

Het heeft een gezellige hut op stahoogte met elegant interieur, kombuis en vooronder met aparte toiletruimte.

Technische- en dekuitrusting:
Accu's (s number 2 total ah 150 blei).

RU
Жемчужиной среди яхт!

Эта красивая яхта является строительство знаменитых шотландцев а. Бальфур.
Он был выпущен в 1965 году как немецкая лицензия строительство верфи.

Эксперт восстановления пожирает более чем €100.000,- и была недавно завершена.

Затем просто малоплыли яхты из-за нехватки времени.

«Принцесса la mer» – это стильный, безопасный и море крейсерская яхта, с отличным парусные свойства.

Он имеет уютный домик в высоту с элегантный интерьер, камбуз и отделены носовой каюты площадью туалет.

Это красивая яхта дизайн знаменитый шотландец а. Бальфур.
Это о том, что производится как немецкая лицензия строительство верфи в 1965 году.

Эксперт восстановления пожирает более 100 000 человек,-€ и недавно была завершена.

Затем яхта по соображениям времени, мало того, что плывал.

«Принцесса la mer» является стильный, безопасный и мореходные крейсерских яхт, с отличным парусных характеристиками.

К услугам гостей уютные кабины на высоте стоя с элегантным интерьером, камбуз и уютом, с отдельным туалетом площадью.
Нефти подняли количество горелок 2, шайба раковина, кулер, давление холодной
Якорь, якорь цепь оцинкованная длина 25, якорь шкафчик, Трюмный насос электрический, Трюмный насос механический, пропеллер, количество ножей 3
Аккумуляторы номер 2 всего Ah 150 свинца, встроенный источник питания 12В, берега питания 220V, зарядное устройство, 12V Розетка, розетка 220В
Клеть, амвон, гвардии рельсов, поручнем с железнодорожных ворот, Огнетушитель, навигационные огни, (пояса) спасательные, сигнальный рожок
Грот Дакрон Мадера 30 кв.м, Генуя I Мадера Дакрон 15 кв.м., глава парус Мадера дакрона 10 кв.м., шторм Главный парус Дакрон Мадера
Мачты древесины, лесоматериалов бум, создать дерево,

Спиннакер-гик спинакер
Топ шлюп
Полное покрытие бум, тент в кокпит, корпуса, зимняя накидка
Радио, CD-плеер, кокпит стол, крылья / причальные линии, Fender держатель, Кокпит ораторов
Жемчужиной среди яхт!

Эта красивая яхта является строительство знаменитых шотландцев а. Бальфур.
Он был выпущен в 1965 году как немецкая лицензия строительство верфи.

Эксперт восстановления пожирает более чем €100.000,- и была недавно завершена.

Затем просто мало плыли яхты из-за нехватки времени.

«Принцесса la mer "- это стильный, безопасный и море крейсерская яхта, с отличным парусные свойства.

Он имеет уютный домик в высоту с элегантный интерьер, камбуз и отделены носовой каюты площадью туалет.

Это красивая яхта дизайн знаменитый шотландец а. Бальфур.
Это о том, что производится как немецкая лицензия строительство верфи в 1965 году.

Эксперт восстановления пожирает более 100 000 человек,-€ и недавно была завершена.

Затем яхта по соображениям времени, мало того, что плавал.

«Принцесса la mer» является стильный, безопасный и мореходные крейсерских яхт, с отличным парусных характеристиками.

К услугам гостей уютные кабины на высоте стоя с элегантным интерьером, камбуз и ютом, с отдельным туалетом площадью.

Техническое оснащение и оснащение палубы:
аккумуляторы (s number 2 total ah 150 blei).

General information

| | |
|------------|----------------------|
| Make: | Builder |
| Model: | Mahagoni Plattgatter |
| Year: | 1965 |
| Condition: | Used |

Engine

| | |
|--------------|--------------------|
| Engine: | Volvo Penta, 24 hp |
| Engine type: | |
| Fuel type: | Diesel |
| Fuel tank: | 60 l (15.85 gal) |

Measurements

| | |
|---------|------------------------|
| Length: | 9 m (29.53 ft) |
| Beam: | 2.65 m (8.69 ft) |
| Deep: | 1.55 m (5.09 ft) |
| Weight: | 5000 kg (11,022.93 lb) |

Accommodation

| | |
|---------|---|
| Cabins: | 0 |
| Berths: | 0 |

Images



MS170999-14649839-2-050214133543



MS170999-14649839-2-050214133453



MS170999-14649839-3-050214133637



MS170999-14649839-5-050214133941



P1080517



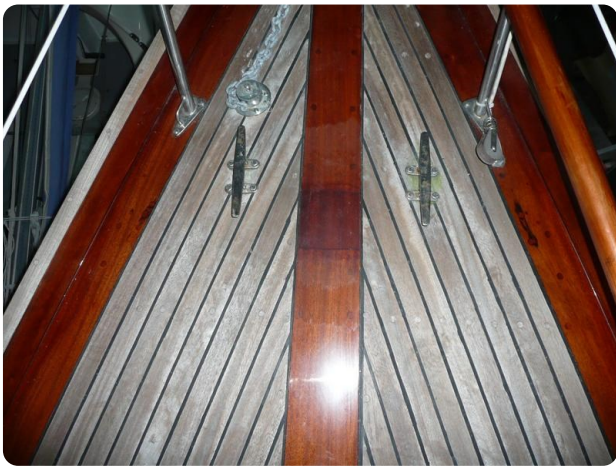
P1080518



P1080513



P1080528



P1080523



P1080530



P1080531



P1080532



MS170999-14649839-4-050214133922



P1080529



P1080533



P1080547



P1080552



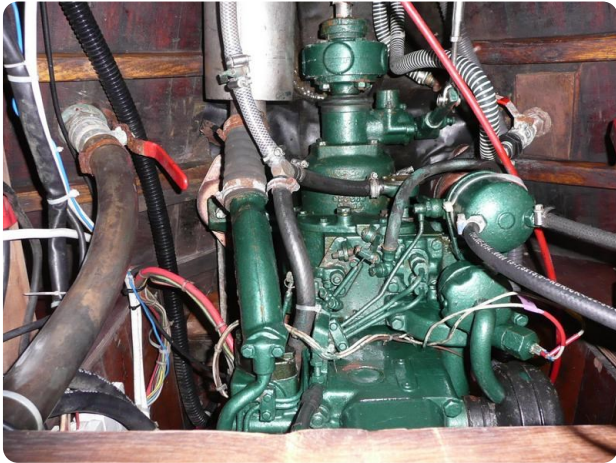
P1080553



P1080557



P1080559



P1080561

Michael Schmidt & Partner Yachthandels GmbH

Rübekamp 5
25421 Pinneberg
Germany

Phone: +49 4101 5155566

<https://www.msp-yacht.de>



Michael Schmidt & Partner
International Yachtbrokers