



# Aqua Apartamento 12 Houseboat Navigare

€125,000 • Nieuwbouw Poland • New • 2024

## Presented by

Sjoerd Kampen  
Phone: 0031(0)6-54723943

## Scheepsmakelaardij Goliath

Hendrik Bulhuisweg 2  
8606 KB SNEEK  
Netherlands



## Details

Make:	Aqua Apartamento
Model:	12 Houseboat Navigare
Year:	2024
Condition:	New
Engine type:	
Length:	12 m (39.37 ft)
Beam:	4 m (13.12 ft)
Cabins:	0
Berths:	0



Scheepsmakelaar  
dij Goliath



7zea.com

# Description

EN

High quality houseboat designed and built according to maritime CE standards.

This beautiful houseboat is built to **Maritime standards**. And therefore very favorable price. Durable boat with long life and low depreciation. See also the ad of the offer Aqua appartamento from 2022.

At a size of 12 by 4 meters, she has a nice layout with **3 bedrooms and a luxurious convenient sleek built-in kitchen**, spacious living room and front terrace. The pictures are of the already built Aqua appartamento with all the options chosen, so it gives room for **6 fixed beds** while the living room is also spacious with room for two more people on a sofa bed.

The Aqua Appartamento is built on strong **Aluminum floats** (modular hulls of aluminum), the construction of the boat consists of **deck frame and superstructure made of welded steel profiles, high quality laminated exterior and interior panels**, highly efficient 8 cm XPS interior insulation (integrated in walls, floors and ceiling), **composite roof** (GRP), large, reinforced and dimpled windows with double glazed aluminum profiles, panoramic sliding doors to the main entrance.

The beautiful large roof terrace can be chosen as an option for additional price of € 6,500.00 and is made of 1 piece of composite to prevent future leaks.

The staircase upstairs can be adapted to the customer's wishes.

We will gladly inform you about all the possibilities and prices of the different options that can be chosen to have this houseboat built exactly to your wishes.

An example of this boat can be viewed in Gdansk. We would be happy to make an appointment for you.

**For more information contact: Terry Bos +31 (0) 641470689 or [terry@scheepsmakelaardijgoliath.nl](mailto:terry@scheepsmakelaardijgoliath.nl)**

## General

Vertical clearance: With terrace 3.90

Other:

## Remarks finishes:

Interior floors of waterproof vinilester, white interior walls, graphite exterior walls, ceilings of PCV panels, exterior floors of wood (bow and stern), bathroom with marine electric toilet (with macerator, freshwater flush), shower cubicle and sink, kitchen with laminated worktop

terrace), bathroom with marine electric toilet (with macerator, freshwater flush), shower cubicle and sink, kitchen with laminated worktop, two-burner 230v induction stove (shore connection only), sink, large refrigerator with freezer compartment, refrigerator with freezer compartment, sink, large refrigerator and freezer, low and high cabinets with lacquered fronts.

## Specifications complete in total price:

Tanks:

Fresh water tank: 1x 480l

Black water: 480l

Preparations present for connection of 2 x 20 HP engines

Engines and bow thruster as option 2 x 20 HP (extra Price € 12.000,00) and bow thruster (extra Price € 6.900,00)

## Accommodation

Television: smart TV

Other:

The boat is built with a steel frame with aluminum Catamaran hulls (with separate waterproof sections)

The boat has **3 sleeping cabins with 6 berths, 2 x for a double bed**, a large kitchen, separate bathroom and toilet, saloon and outdoor areas with terraces at the front and rear.

## Engine, electrics, water

Power: 2x20 hp

Solar panel: 4X360W with SmartSolar control

Water tank & material: 2x500 l

Waste water tank: 2x500 l

Shorepower: 2X230V

Other:

230v shore connection (1x 16 amp), 2x 200 amp/h12v battery pack, battery charger, 3000W 12/230v inverter, battery monitoring system, 230V sockets (1 in each cabin, 1 in

bathroom, 2 in saloon, 2 in kitchen), LED lights (1 in each cabin) LED navigation lights.

12v fresh water pump, 1x fresh water tank with level indicator, hot and cold water circuit, 230v water heater (shore connection only), 1x black water tank with level indicator

## Navigation and electronics

Other:

## Standard equipment:

230v shore power (1x 16 amp), 2x 200 amp/h12v battery pack, battery charger, 3000W 12/230v inverter, battery monitoring system, 230V sockets (1 in each cabin, 1 in

bathroom, 2 in saloon, 2 in kitchen), LED lights (1 in each cabin) LED navigation lights.

12v fresh water pump, 1x fresh water tank with level indicator, hot and cold water circuit, 230v boiler (shore connection only), 1x black water tank with level indicator

NL

Hoogwaardige woonboot ontworpen en gebouwd volgens maritieme CE-normen.

Deze mooie houseboat wordt gebouwd naar **Maritieme standaards**. En daarom prijstechnisch zeer gunstig. Duurzame boot met lange levensduur en lage afschrijving. Zie ook de advertentie van de aanbieder Aqua appartamento uit 2022.

Bij een afmeting van 12 bij 4 meter heeft ze een mooie

indeling met **3 slaapkamer en een luxe handig strakke ingebouwde keuken**, ruime living en voorterras. De foto's zijn van de reeds gebouwde Aqua appartemento met alle gekozen opties. Dus het geeft plaats aan **6 vaste slaappleatsen** terwijl de living ook nog ruim is en plaats is voor twee extra personen op een slaapbank.

De Aqua Apartamento is gebouwd op sterke **Aluminium floats** (modulaire rompen van aluminium), de constructie van de boot bestaat uit **dekframe en bovenbouw van gelaste staalprofielen, hoogwaardige gelamineerde buiten- en binnenpanelen**, zeer efficiënte 8 cm XPS-binnenisolatie (geïntegreerd in wanden, vloeren en plafond), **composietdak** (GRP), grote, versterkte en gedimde ramen met dubbele beglazing in aluminium profielen, panoramische schuifdeuren naar de hoofdingang.

Het prachtige grote dakterras kan als optie gekozen worden voor extra prijs van € 6.500,00 en is gemaakt van 1 stuk composiet om toekomstige lekkages te voorkomen.

De trap naar boven kan aangepast worden aan de wensen van de klant.

Wij informeren u graag over alle mogelijkheden en prijzen van de verschillende opties die te kiezen zijn om deze houseboat exact naar uw wens te laten bouwen.

Een voorbeeld van deze boot is te bezichtigen in Gdansk. We maken graag een afspraak voor u.

**Voor meer informatie neem contact op met: Terry Bos +31 (0) 641470689 of [terry@scheepsmakelaardijgoliath.nl](mailto:terry@scheepsmakelaardijgoliath.nl)**

## Algemeen

Doorvaarthoogte normaal: Met terras 3.90

Overig:

## Toelichting afwerking:

Binnenvloeren van waterbestendig vinylester, witte binnenwanden, grahpite buitenwanden, plafonds van PCV-panels, buitenvloeren van hout (voor- en achterschip), badkamer met maritiem elektrisch toilet (met macerator, zoetwaterspoeling), douchecabine en wastafel, keuken met gelamineerd werkblad

terras), badkamer met elektrisch sloopstoilet (met macerator, zoetwaterspoeling), douchecabine en wastafel, keuken met gelamineerd werkblad, tweekits 230v inductiekooktoestel (alleen walaansluiting), gootsteen, grote koelkast met vriesvak, koelkast met vriesvak, spoelbak, grote koelkast en vriezer, lage en hoge kasten met gelakte fronten.

## Specificaties compleet in de totaalprijs:

Tanks:

Verswatertank: 1x 480l

Zwart water: 480l

Vorbereiding aanwezig voor aansluiten van 2 x 20 PK motoren

Motoren en boegschroef als optie 2 x 20 PK (extra Prijs € 12.000,00) en boegschroef (extra Prijs € 6.900,00)

## Accommodatie

Slaappleatsen: Vast:6, extra:2.

Overig:

De boot is gebouwd met een stalen frame met aluminium Catamaranrompen (met afzonderlijk waterdichte secties)

De boot heeft **3 slaaphutten met 6 slaappleatsen, waarvan 2 x voor een tweepersoonsbed**, een grote keuken, aparte badkamer en toilet, salon en buitenruimtes met terrassen aan de voor- en achterkant.

## Motor, electra, water

Overig:

230v walaansluiting (1x 16 ampère), 2x 200 amp/h12v accupakket, acculader, 3000W 12/230v omvormer, battery monitoring systeem, 230V stopcontacten (1 in elke hut, 1 in

badkamer, 2 in salon, 2 in keuken), LED lampen (1 in elke hut) LED navigatieverlichting.

12v verswaterpomp, 1x verswatertank met niveau-indicator, warm- en koudwatercircuit, 230v boiler (alleen walaansluiting), 1x zwartwatertank met niveau-indicator

DE

Hochwertiges Hausboot, entworfen und gebaut nach maritimen CE-Normen.

Dieses schöne Hausboot ist nach **maritimen Standards** gebaut. Und daher sehr preiswert. Langlebiges Boot mit langer Lebensdauer und geringem Wertverlust. Siehe auch die Anzeige des Angebots Aqua appartemento von 2022.

Bei einer Größe von 12 mal 4 Metern hat sie eine schöne Aufteilung mit **3 Schlafzimmern und einer luxuriösen, eleganten Einbauküche**, einem geräumigen Wohnzimmer und einer vorderen Terrasse. Die Bilder sind von der bereits gebauten Aqua appartemento mit allen Optionen gewählt, so dass es Platz für **6 feste Betten**, während das Wohnzimmer ist auch geräumig und hat Platz für zwei zusätzliche Personen auf einem Schlafsofa.

Das Aqua Apartamento ist auf stabilen **Aluminium-Schwimmkörpern** (modulare Rumpfe aus Aluminium) gebaut, die Konstruktion des Bootes besteht aus **Deckrahmen und Aufbauten aus geschweißten Stahlprofilen, hochwertigen laminierten Außen- und Innenpaneelen**, hocheffizienter 8 cm XPS-Innenisolierung (in Wänden, Böden und Decke integriert), **Verbunddach** (GFK), großen, verstärkten und gesickten Doppelglasfenstern aus Aluminiumprofilen, Panorama-Schiebetüren zum Haupteingang.

Die schöne große Dachterrasse kann als Option für einen Aufpreis von 6.500,00 € gewählt werden und besteht aus einem Stück Verbundwerkstoff, um zukünftige Lecks zu verhindern.

Die Treppe im Obergeschoss kann nach den Wünschen des Kunden angepasst werden.

Wir informieren Sie gerne über alle Möglichkeiten und Preise der verschiedenen Optionen, die Sie wählen können, um dieses Hausboot genau nach Ihren Wünschen bauen zu lassen.

Ein Beispiel für dieses Boot kann in Danzig besichtigt werden. Wir würden uns freuen, einen Termin für Sie zu vereinbaren.

**Für weitere Informationen kontaktieren Sie bitte: Terry Bos +31 (0) 641470689 oder [terry@scheepsmakelaardijgoliath.nl](mailto:terry@scheepsmakelaardijgoliath.nl)**

## Allgemein

Durchfahrhöhe (m): Mit Terrasse 3.90  
Sonstiges:

## Bemerkungen:

Innenböden aus wasserfestem Vinylester, weiße Innenwände, Außenwände aus Grahite, Decken aus PCV-Paneelen, Außenböden aus Holz (vorne und achtern), Badezimmer mit elektrischer Toilette (mit Zerkleinerer, Frischwasserspülung), Duschkabine und Waschbecken, Küche mit Laminatarbeitsplatte

Terrasse), Badezimmer mit elektrischer Schiffstoilette (mit Durchlauferhitzer, Frischwasserspülung), Duschkabine und Waschbecken, Küche mit Laminatarbeitsplatte, 230-V-Induktionsherd mit zwei Flammen (nur Landanschluss), Waschbecken, großer Kühlschrank mit Gefrierfach, Kühlschrank mit Gefrierfach, Waschbecken, großer Kühlschrank und Gefrierschrank, niedrige und hohe Schränke mit lackierten Fronten.

## Spezifikationen komplett im Gesamtpreis:

Tanks:

Frischwassertank: 1x 480l

Schwarzwasser: 480l

Vorbereitungen für den Anschluss von 2 x 20 PS Motoren vorhanden

Motoren und Bugstrahlruder als Option 2 x 20 PS (Mehrpreis € 12.000,00) und Bugstrahlruder (Mehrpreis € 6.900,00)

## Innenausstattung

Fernseher: Smart-TV

Sonstiges:

Das Boot ist mit einem Stahlrahmen mit Aluminium-Katamaran-Rümpfen (mit separaten wasserdichten Abschnitten) gebaut

Das Boot hat **3 Schlafkabinen mit 6 Kojen, davon 2 x für ein Doppelbett**, eine große Küche, separates Bad und WC, Salon und Außenbereiche mit Terrassen an der Vorder- und Rückseite.

## Motor, Elektrik, Wasser

Leistung: 2x20 PS

Solarzellenpanel: 4X360W mit SmartSolar-Steuerung

Wassertank: 2x500 l

Abwassertank: 2x500 l

Landstrom: 2X230V

Sonstiges:

230-V-Landanschluss (1x 16 Ampere), 2x 200-Ampere/h12-V-Batteriepack, Batterieladegerät, 3000-Watt-12/230-V-Wechselrichter, Batterie-Monitoring-System, 230-V-Steckdosen (1 in jeder Kabine, 1 im

Badezimmer, 2 im Salon, 2 in der Küche), LED-Beleuchtung (1 in jeder Kabine), LED-Navigationsbeleuchtung.

12v Frischwasserpumpe, 1x Frischwassertank mit Füllstandsanzeige, Warm- und Kaltwasserkreislauf, 230v Boiler (nur Landanschluss), 1x Schwarzwassertank mit Füllstandsanzeige

## Nautische Instrumente

Sonstiges:

## Serienmäßige Ausstattung:

230-V-Landanschluss (1x 16 Ampere), 2x 200-Ampere/h12-V-Batteriepack, Batterieladegerät, 3000-Watt-12/230-V-Wechselrichter, Batterie-Monitoring-System, 230-V-Steckdosen (1 in jeder Kabine, 1 im

Badezimmer, 2 im Salon, 2 in der Küche), LED-Beleuchtung (1 in jeder Kabine), LED-Navigationsbeleuchtung.

12v Frischwasserpumpe, 1x Frischwassertank mit Füllstandsanzeige, Warm- und Kaltwasserkreislauf, 230v Boiler (nur Landanschluss), 1x Schwarzwassertank mit Füllstandsanzeige

FR

Bateau-maison de haute qualité conçu et construit selon les normes maritimes CE.

Cette magnifique péniche est construite selon les **normes des Maritimes**. Il présente donc un très bon rapport qualité-prix. Bateau durable avec une longue durée de vie et une faible dépréciation. Voir aussi l'annonce de l'offre Aqua appartemento à partir de 2022.

D'une taille de 12 mètres sur 4, il dispose d'un bel agencement avec **3 chambres et une cuisine intégrée luxueuse et élégante**, un salon spacieux et une terrasse avant. Les photos représentent l'appartement Aqua déjà construit, avec toutes les options choisies, ce qui permet d'accueillir **6 lits permanents**, tandis que le salon est également spacieux et peut accueillir deux personnes supplémentaires sur un canapé-lit.

L'Aqua Appartamento est construit sur de solides **flotteurs en aluminium** (coques modulaires en aluminium), la construction du bateau consiste en un **cadre de pont et une superstructure en profils d'acier soudés, des panneaux extérieurs et intérieurs stratifiés de haute qualité, une isolation intérieure XPS de 8 cm très efficace** (intégrée dans les murs, les planchers et les plafonds), un **toit composite** (GRP), de grandes fenêtres renforcées et à double vitrage en profils d'aluminium, des portes coulissantes panoramiques à l'entrée principale.

La magnifique terrasse sur le toit peut être choisie en option pour un prix supplémentaire de €6,500.00 et est faite d'une seule pièce de composite pour éviter les fuites futures.

L'escalier à l'étage peut être adapté aux souhaits du client.

Nous nous ferons un plaisir de vous informer sur toutes les possibilités et les prix des différentes options qui peuvent être choisies pour que ce bateau soit construit exactement selon vos souhaits.

Un exemple de ce bateau peut être vu à Gdansk. Nous serions heureux de prendre rendez-vous avec vous.

**Pour plus d'informations, veuillez contacter Terry Bos +31 (0) 641470689 ou [terry@scheepsmakelaardijgoliath.nl](mailto:terry@scheepsmakelaardijgoliath.nl)**

## Général

Tirant d'air: Avec terrasse 3,90

Autre:

## Remarques sur la finition:

Sols intérieurs en vinylester imperméable, murs intérieurs blancs, murs extérieurs en graphite, plafonds en panneaux PCV, sols extérieurs en bois (avant et arrière), salle de bain



avec toilettes électriques marines (avec broyeur, chasse d'eau), cabine de douche et évier, cuisine avec plan de travail stratifié, terrasse), salle de bain avec toilettes électriques marines (avec broyeur, chasse d'eau), cabine de douche et évier, cuisine avec plan de travail stratifié

(à l'avant et à l'arrière de la terrasse), salle de bains avec toilettes électriques marines (avec broyeur, chasse d'eau douce), cabine de douche et évier, cuisine avec plan de travail stratifié, plaque de cuisson à induction 230v à deux feux (branchement à quai uniquement), évier, grand réfrigérateur avec compartiment congélateur, réfrigérateur avec compartiment congélateur, évier, grand réfrigérateur et congélateur, armoires basses et hautes avec façades laquées.

### Spécifications complètes dans le prix total :

Réservoirs :

Réservoir d'eau douce : 1x 480l

Eaux noires : 480l

Préparations présentes pour la connexion de 2 moteurs de 20 CV

Moteurs et propulseur d'étrave en option 2 x 20 HP (supplément de prix € 12,000,00) et propulseur d'étrave (supplément de prix € 6,900,00)

### Aménagement

TV: télévision intelligente

Autre:

Le bateau est construit avec une structure en acier et des coques de catamaran en aluminium (avec des sections étanches séparées).

Le bateau dispose de **3 cabines avec 6 couchettes, dont 2 pour un lit double**, d'une grande cuisine, d'une salle de bain et de toilettes séparées, d'un salon et d'espaces extérieurs avec des terrasses à l'avant et à l'arrière.

### Moteur, électricité, eau

Puissance: 2x20 hp

Panneau solaire: 4X360W avec contrôle SmartSolar

Réservoir d'eau: 2x500 l

Réservoir d'eaux usées: 2x500 l

: 2X230V

Autre:

Prise de quai 230v (1x 16 amp), 2x 200 amp/h12v batterie, chargeur de batterie, convertisseur 3000W 12/230v, système de surveillance de la batterie, prises 230V (1 dans chaque cabine, 1 dans la salle de bain, 2 dans le salon, 2 dans la cuisine), lumières LED (1 dans chaque cabine), feux de navigation LED.

(1 dans chaque cabine, 1 dans la salle de bain, 2 dans le salon, 2 dans la cuisine), lumières LED (1 dans chaque cabine), feux de navigation LED.

Pompe d'eau douce 12v, 1x réservoir d'eau douce avec indicateur de niveau, circuit d'eau chaude et froide, chaudière 230v (connexion quai uniquement), 1x réservoir d'eaux noires avec indicateur de niveau.

### Navigation et électronique

Autre:

### Équipement standard :

Prise de quai 230v (1x 16 amp), 2x 200 amp/h12v batterie, chargeur de batterie, convertisseur 3000W 12/230v, système de surveillance de la batterie, prises 230V (1 dans chaque cabine, 1 dans la salle de bain, 2 dans le salon, 2 dans la cuisine), lumières LED (1 dans chaque cabine), feux de navigation LED.

(1 dans chaque cabine, 1 dans la salle de bain, 2 dans le salon, 2 dans la cuisine), lumières LED (1 dans chaque cabine), feux de navigation LED.

Pompe d'eau douce 12v, 1x réservoir d'eau douce avec indicateur de niveau, circuit d'eau chaude et froide, chaudière 230v (connexion quai uniquement), 1x réservoir d'eaux noires avec indicateur de niveau.

### General information

Make:	Aqua Apartamento
Model:	12 Houseboat Navigare
Year:	2024
Condition:	New
Engine type:	

### Measurements

Length:	12 m (39.37 ft)
Beam:	4 m (13.12 ft)
Deep:	0.5 m (1.64 ft)

### Accommodation

Cabins:	0
Berths:	0

# Images

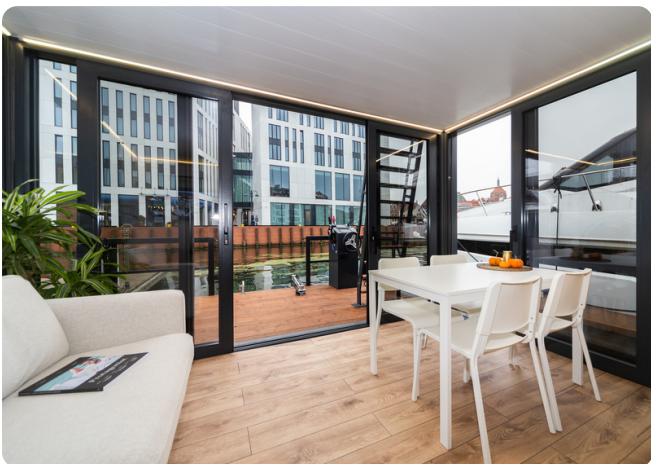
---



























**Scheepsmakelaardij Goliath**

Hendrik Bulthuisweg 2

8606 KB SNEEK

Netherlands

Phone: 0031(0)6-54723943

<https://www.scheepsmakelaardijgoliath.nl>

